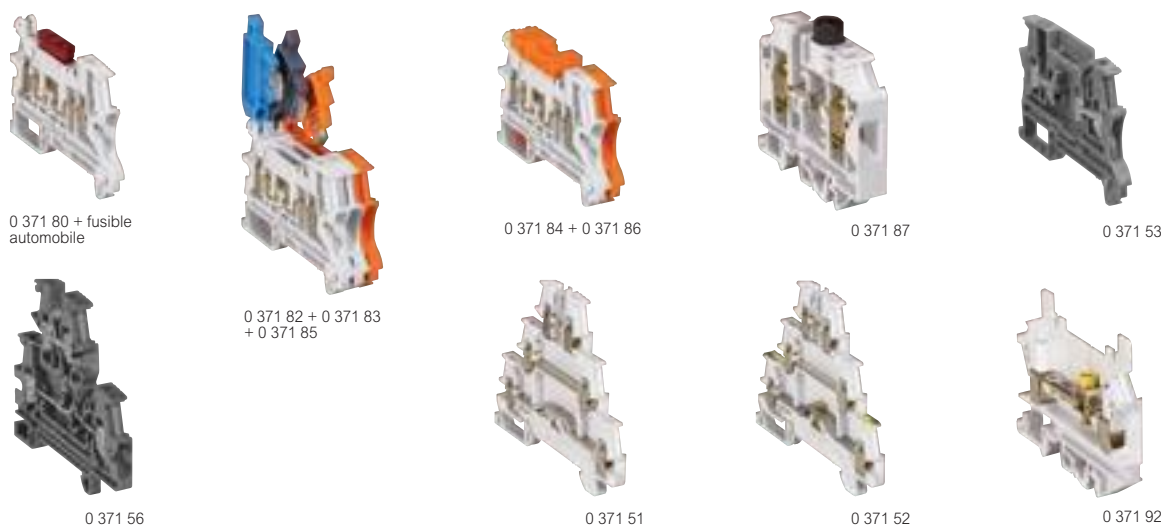


# Blocs de jonction connexion à vis Viking™ 3

pour câble cuivre (suite)



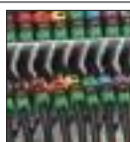
Caractéristiques techniques **catalogue en ligne et p. 437-438**  
Agréments **p. 1132**

Permettent d'assurer la liaison électrique entre 2 conducteurs cuivre souples (avec ou sans embout) ou rigides  
2 zones pour peignes de liaison équipotentielle à insertion automatique jusqu'au pas de 8 mm (étage supérieur uniquement pour blocs à étages)  
Pour rails prof. 15 mm, EN 60715 prof. 7,5 mm et 15 mm

Réf.	Sectionnables 1 jonction				
	Ouverture par préhenseur ou par mini préhenseur avec outil				
	<b>Ouvert à équiper</b>				
	Peut recevoir directement les préhenseurs				
	réf. 0 375 15/16/17/18, ou en TBT un fusible automobile à languette ou un mini disjoncteur				
		Capacité			
	Couleur	Section nominale (mm <sup>2</sup> )	Conducteur rigide (mm <sup>2</sup> )	Conducteur souple (mm <sup>2</sup> ) avec ou sans embout	Pas (mm)
0 371 80	Gris	2,5	0,25 à 2,5	0,25 à 2,5	6
<b>0 371 81</b>	<b>Pour cartouche fusible 5 x 20 avec préhenseur</b>				
	Gris	2,5	0,25 à 2,5	0,25 à 2,5	6
0 371 82	<b>Pour circuit de neutre avec préhenseur bleu</b>				
	Gris/bleu	2,5	0,25 à 2,5	0,25 à 2,5	6
<b>0 371 83</b>	<b>Pour circuit standard avec préhenseur</b>				
	Gris	2,5	0,25 à 2,5	0,25 à 2,5	6
0 371 84	<b>Pour circuit standard avec mini préhenseur</b>				
	Gris	2,5	0,25 à 2,5	0,25 à 2,5	6
	<b>Pour circuit non coupé avec préhenseur</b>				
<b>0 371 85</b>	Circuit non coupé par le dispositif de sectionnement général				
	Orange	2,5	0,25 à 2,5	0,25 à 2,5	6
	<b>Pour circuit non coupé avec mini préhenseur</b>				
0 371 86	Circuit non coupé par le dispositif de sectionnement général				
	Orange	2,5	0,25 à 2,5	0,25 à 2,5	6
<b>0 371 87</b>	<b>Pour cartouche 5 x 20 avec bouchon vissé</b>				
	Gris	10	0,25 à 10	0,25 à 10	12

Préhenseurs, tiges de solidarisation et témoins de fusion **p. 435**  
Butées de blocage, accessoires **p. 434**

Système de repérage CAB 3 **p. 442**



Réf.	A fonction				
	<b>1 jonction - à équiper</b>				
	Raccordement du composant par vis				
			Capacité		
	Couleur	Section nominale (mm <sup>2</sup> )	Conducteur rigide (mm <sup>2</sup> )	Conducteur souple (mm <sup>2</sup> ) avec ou sans embout	Pas (mm)
0 371 53	Gris	2,5	0,25 à 4	0,25 à 2,5	5
	<b>1 jonction - à diode</b>				
0 371 54	Gris	2,5	0,25 à 4	0,25 à 2,5	5
	<b>2 jonctions - 2 étages - à diode</b>				
0 371 55	Gris	4	0,25 à 6	0,25 à 4	6
	<b>2 jonctions - 2 étages - à LED</b>				
	Présence tension (12/24 V $\equiv$ et $\sim$ )				
0 371 56	Gris	4	0,25 à 6	0,25 à 4	6
	<b>Pour capteurs et actionneurs</b>				
	Permettent le raccordement des capteurs (réf. 0 371 51) ou actionneurs (réf. 0 371 52), et leur alimentation commune grâce aux peignes de liaison équipotentielle réf. 0 375 46/47				
	<b>3 jonctions - 3 étages - pour capteur</b>				
			Capacité		
	Couleur	Section nominale (mm <sup>2</sup> )	Conducteur rigide (mm <sup>2</sup> )	Conducteur souple (mm <sup>2</sup> ) avec ou sans embout	Pas (mm)
0 371 51	Gris	2,5	0,25 à 4	0,25 à 2,5	5
	<b>3 jonctions - 3 étages - pour actionneur</b>				
	Marquage vert/jaune pour l'étage inférieur				
	Pied métal. Fixation sur rail sans vis				
0 371 52	Gris	2,5	0,25 à 4	0,25 à 2,5	5
	<b>De mesure sectionnable</b>				
	<b>1 jonction</b>				
	Permet, avec ses accessoires, l'intervention (mesures, maintenance...) sur un circuit de mesure de courant, de tension et de puissance en conservant le circuit secondaire du transformateur de courant fermé				
			Capacité		
	Couleur	Section nominale (mm <sup>2</sup> )	Conducteur rigide (mm <sup>2</sup> )	Conducteur souple (mm <sup>2</sup> ) avec ou sans embout	Pas (mm)
0 371 92	Gris	4	0,25 à 4	0,25 à 4	8