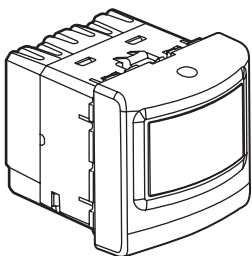
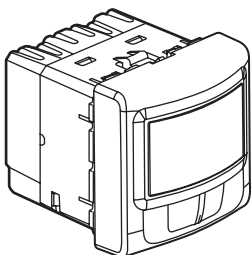


www.legrandoc.com

0 784 58
0 791 58L
0 792 47



0 784 59



	<ul style="list-style-type: none"> • 100 - 240 V~ • ~100-240 В
	<ul style="list-style-type: none"> • 50/60 Hz • 50/60 Гц
	<ul style="list-style-type: none"> • 2 x 2,5 mm² • 2 x 2,5 мм²
	<ul style="list-style-type: none"> • -5°C / +45°C
	<ul style="list-style-type: none"> • PIR • Пассивный ИК
	<ul style="list-style-type: none"> • Мах. • Máx. • Меу. • Макс.
	<ul style="list-style-type: none"> • 10 sec • 10 Sek. • 10 seg • 10 δεут. • 10 с
	<ul style="list-style-type: none"> • 8 м - 120° • 8 м - 120°



(*)



<ul style="list-style-type: none"> • Мах. • Máx. • Меу. • Макс. 	<ul style="list-style-type: none"> • 250 W • 250 Вт 	1 A	<ul style="list-style-type: none"> • 250 VA • 250 В-А 	1 A
	<ul style="list-style-type: none"> • 230 V~ • ~230 В 		<ul style="list-style-type: none"> • 3 VA • 3 В-А 	
<ul style="list-style-type: none"> • Мин. • εΛαχ. • мин. 	<ul style="list-style-type: none"> • 3 W • 3 Вт 		<ul style="list-style-type: none"> • 125 VA • 125 В-А 	
<ul style="list-style-type: none"> • Мах. • Máx. • Меу. • Макс. 	<ul style="list-style-type: none"> • 125 W • 125 Вт 		<ul style="list-style-type: none"> • 3 VA • 3 В-А 	
<ul style="list-style-type: none"> • 110 V~ • ~110 В 	<ul style="list-style-type: none"> • Мин. • εΛαχ. • мин. 		<ul style="list-style-type: none"> • 3 W • 3 Вт 	

	(*)	(*)	(*)	(*)
<ul style="list-style-type: none"> • Max. • Мáx. • Μεγ. • Макс. 	<ul style="list-style-type: none"> • 200 W • 200 Вт 	<ul style="list-style-type: none"> • 200 W • 200 Вт 	<ul style="list-style-type: none"> • 100 W • 100 Вт 	<ul style="list-style-type: none"> • 100 W • 100 Вт
<ul style="list-style-type: none"> • 230 V~ • ~230 В 	<ul style="list-style-type: none"> • Min. • ελαχ. • МИН. 	<ul style="list-style-type: none"> • 3 W • 3 Вт 	<ul style="list-style-type: none"> • 3 W • 3 Вт 	<ul style="list-style-type: none"> • 3 W • 3 Вт
<ul style="list-style-type: none"> • Max. • Мáx. • Μεγ. • Макс. 	<ul style="list-style-type: none"> • 100 W • 100 Вт 	<ul style="list-style-type: none"> • 100 W • 100 Вт 	<ul style="list-style-type: none"> • 50 W • 50 Вт 	<ul style="list-style-type: none"> • 50 W • 50 Вт
<ul style="list-style-type: none"> • 110 V~ • ~110 В 	<ul style="list-style-type: none"> • Min. • ελαχ. • МИН. 	<ul style="list-style-type: none"> • 3 W • 3 Вт 	<ul style="list-style-type: none"> • 3 W • 3 Вт 	<ul style="list-style-type: none"> • 3 W • 3 Вт
	1 A	1 A	0,4 A	0,4 A

- (*) En cas de charge très faible, il peut être nécessaire d'utiliser le compensateur 0 401 39.
- (*) Bij zeer lage belasting kan het gebruik van compensator 0 401 39 noodzakelijk zijn.
- (*) In case of a very low load, a compensator (Cat. No. 0 401 39) might be needed.
- (*) Bei Verwendung eines Verbrauchers mit geringerer Leistung kann es erforderlich sein, den Kompensator 0 401 39 zu verwenden.
- (*) En caso de carga muy baja, puede ser necesario utilizar el compensador 0 401 39.
- (*) Em caso de carga muito fraca, poderá ser necessária a utilização do compensador 0 401 39.
- (*) Σε περίπτωση πολύ χαμηλής φόρτισης, μπορεί να χρειαστεί να χρησιμοποιηθεί ο αντισταθμιστής 0 401 39.
- (*) При очень слабой нагрузке может потребоваться использовать компенсатор 0 401 39.



• À la mise sous tension (réglage usine) si la charge reste allumée plus de 2 min., utiliser le compensateur 0 401 39.

• Bij het inschakelen van de spanning (fabriekinstelling), als de belasting langer dan 2 min. ingeschakeld blijft, compensator 0 401 39 gebruiken.

• On powering up (factory settings), if the load remains lit for more than 2 mins, use compensator Cat. No. 0 401 39.

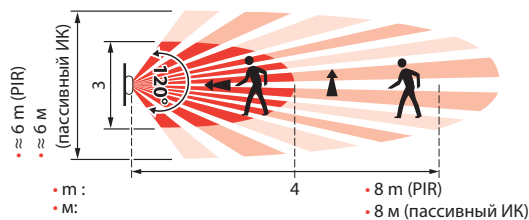
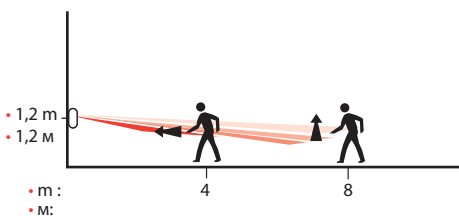
• Wenn bei der Inbetriebnahme (Werks-einstellung) der Abnehmer mehr als 2 Min. beleuchtet bleibt, Kompensator Art.-Nr. 0 401 39 einsetzen.

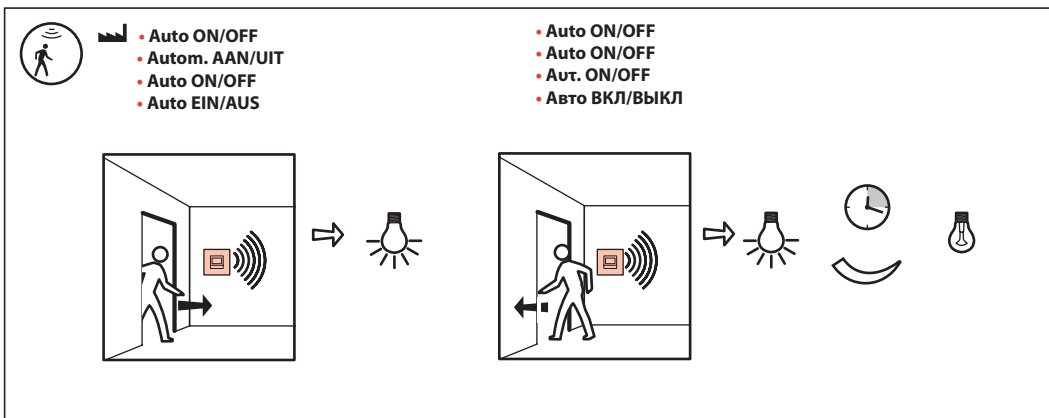
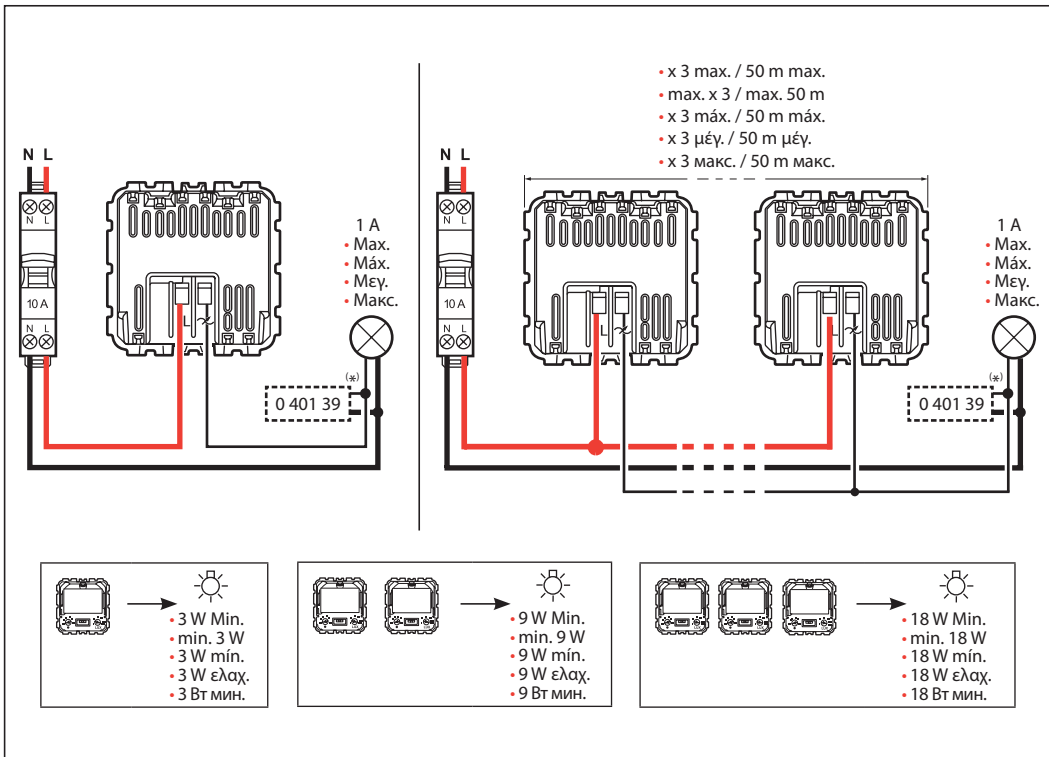
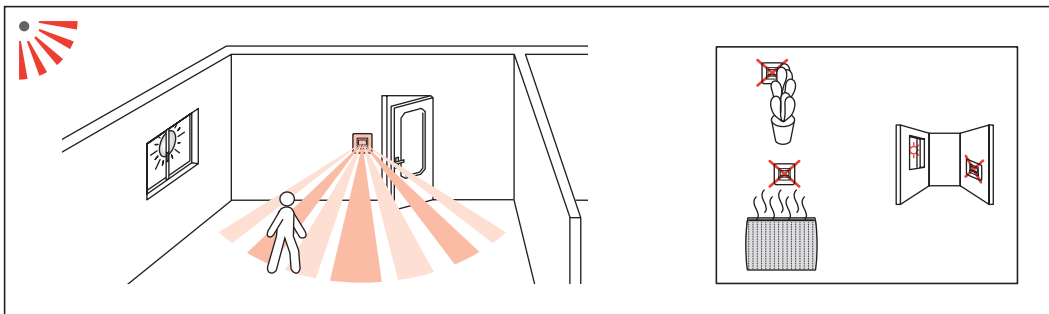
• Si, tras el encendido (ajustes de fábrica), la carga permanece iluminada durante más de 2 min., utilizar el compensador 0 401 39.

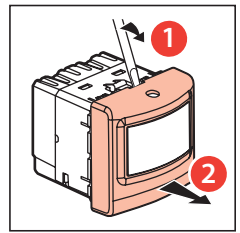
• Ao colocar sob tensão (parâmetro de fábrica) se a carga permanecer acesa mais de 2, utilizar o compensador 0 401 39.

• Κατά την ηλεκτροδότηση (ρύθμιση εργοστασίου) αν η φόρτιση παραμείνει αναμμένη για πάνω από 2 λεπτά, χρησιμοποιήστε τον αντισταθμιστή 0 401 39.

• Если при включении питания (заводская настройка) нагрузка остаётся включённой более 2 минут, используйте компенсатор 0 401 39.







- Capteur PIR
- PIR-sensor
- PIR sensor
- PIR-Sensor
- Sensor PIR
- Sensor PIR
- Ανεχνευτής PIR
- Пассивный ИК-датчик

- Cellule de luminosité
- Lichtsterktemeelcel
- Brightness sensor
- Helligkeitspotentiometer
- Potenciómetro de luminosidad
- Potenciómetro de luminosidade
- Κύτταρο φωτεινότητας
- Датчик освещённости

- 10 sec
- 10 Sek.
- 10 seg
- 10 s
- 10 δευτ.
- 10 c
- 10 min.
- 10 mín
- 10 λεπτά
- 10 MIN.

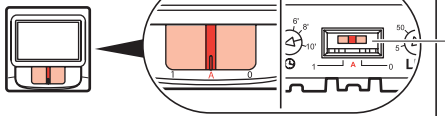
- 5 lux
- 1275 lux
- 5 люкс
- 1275 люкс
- Max : Mode Test
- Max: Testmodus
- Max: Test Mode
- Max.: Testmodus
- Máx.: modo prueba
- Máx: Modo teste
- Μεγ: Δοκιμή τρόπου λειτουργίας
- Макс.: Тестовый режим

- Potentiomètre de temporisation
- Potentiometer tijdsvertraging
- Time delay control
- Ausschaltpotentiometer
- Potenciómetro de temporización
- Potenciómetro de temporização
- Потенсиометро хроноκαυστήρησης
- Регулятор выдержки

- Potentiomètre de luminosité
- Lichtsterkpotentiometer
- Brightness potentiometer
- Helligkeitspotentiometer
- Potenciómetro de luminosidad
- Potenciómetro de luminosidade
- Потенсиометро φωτεινότητας
- Регулятор освещённости

- Interrupteur ON - AUTO - OFF
- Schakelaar ON - AUTO - OFF
- ON - AUTO - OFF switch
- Schalter AN - AUTO - AUS
- Interruptor ON - AUTO - OFF
- Interruptor ON - AUTO - OFF
- Διακόπτης ON - ΑΥΤ - OFF
- Переключатель ВКЛ - АВТО - ВЫКЛ

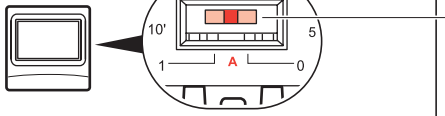
0 784 59



- 1: Allumage forcé ON
- A: Auto ON/OFF
- 0: Extinction forcée OFF

- 1: Encendido forzado ON
- A: Auto ON/OFF
- 0: Apagado forzado OFF

0 784 58 - 0 792 47



- 1: Geforceerde inschakeling ON
- A: Autom. ON/OFF
- 0: Geforceerde uitschakeling OFF

- 1: Acendimento forçado ON
- A: Auto ON/OFF
- 0: Exinção forçada OFF

- 1: Lighting forced ON
- A: Auto ON/OFF
- 0: Forced OFF

- 1: Εξαναγκασμένο άναμμα ON
- A: ΑΥΤ ON/OFF
- 0: Εξαναγκασμένο σβήσιμο OFF

- 1: Anschalten erzwingen AN
- A: Auto AN/AUS
- 0: Ausschalten erzwingen AUS

- 1: Принудительное включ. ВКЛ
- A: Авто ВКЛ/ВЫКЛ
- 0: Принудительное выкл. ВЫКЛ