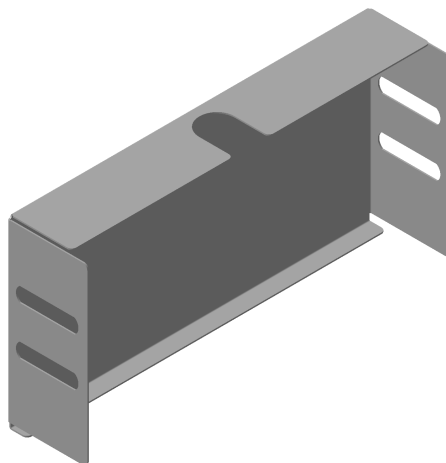


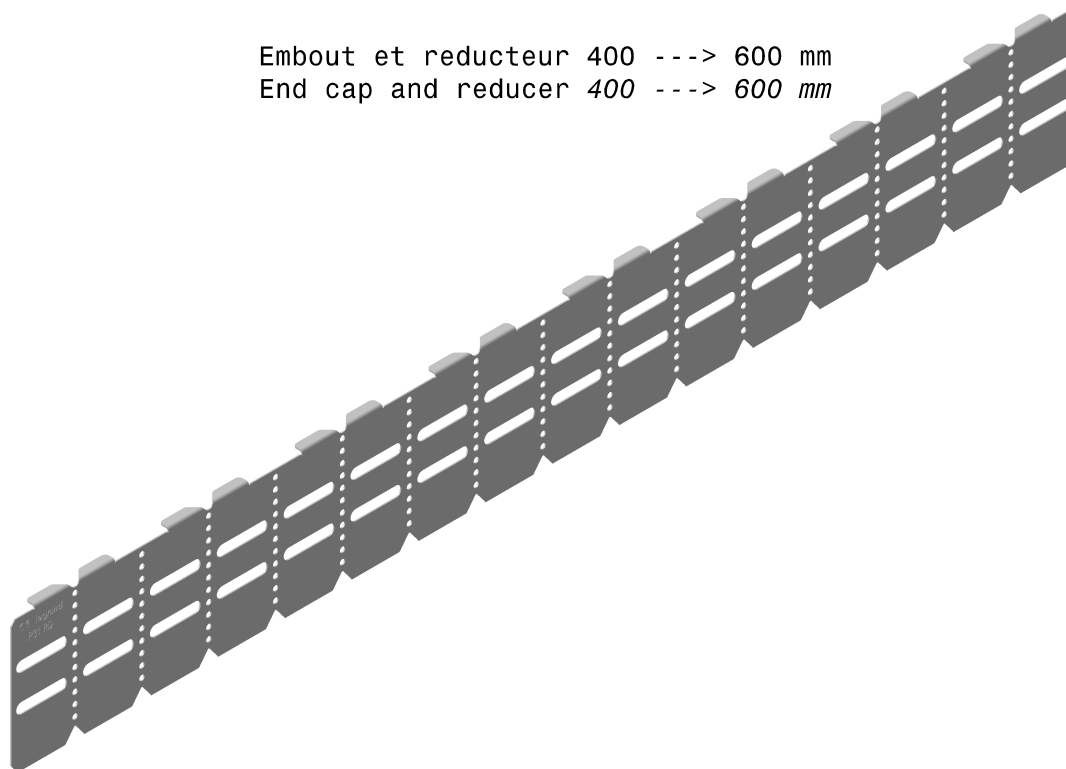
P31 - EMBOUT ET REDUCTEUR H100  
*P31 - END CAP AND REDUCER H100*



Embout 75 ----> 300 mm  
*End cap 75 --> 300 mm*



Embout et reducteur 400 ----> 600 mm  
*End cap and reducer 400 ----> 600 mm*



**P31 - EMBOUT ET REDUCTEUR H100**  
**P31 - END CUP AND REDUCER H100**

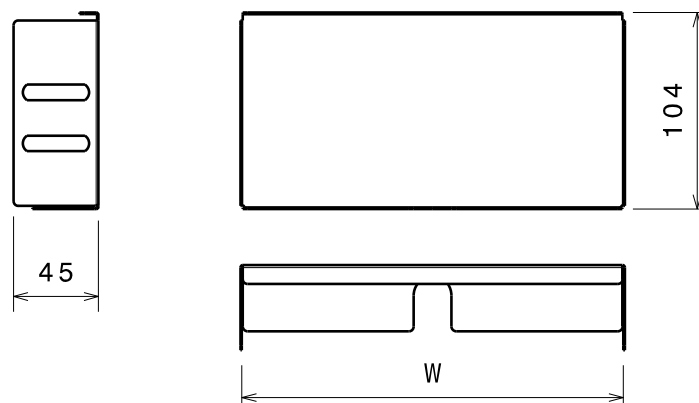
 Référence(s): **481659/60/61/62/63/64 480737**  
 Item(s): **483659/60/61/62/63/64 482737**  
**481009/482048**
**P31 - EMBOUT H100 GS**  
**P31 - END CAP H100 PG**

Designation Description	Code	Poids Weight (Kg)	Largeur Width (mm)	Épaisseur Thickness (mm)	Matière Raw Material	Norme matière Standard Raw Material	Finition Coating	Norme Finition Standard Coating
P31 - EMBOUT 100x100 GS P31 - END CAP 100x100 PG	481659	0,13	102	0,75	DX51D + Z200	EN 10346	GS/PG/Z	EN 10346
P31 - EMBOUT 100x150 GS P31 - END CAP 100x150 PG	481660	0,17	152	0,75	DX51D + Z200	EN 10346	GS/PG/Z	EN 10346
P31 - EMBOUT 100x200 GS P31 - END CAP 100x200 PG	481661	0,21	202	0,75	DX51D + Z200	EN 10346	GS/PG/Z	EN 10346
P31 - EMBOUT 100x300 GS P31 - END CAP 100x300 PG	481662	0,30	302	0,75	DX51D + Z200	EN 10346	GS/PG/Z	EN 10346
P31 - EMBOUT 100x400 GS P31 - END CAP 100x400 PG	481663	0,39	402	0,75	DX51D + Z200	EN 10346	GS/PG/Z	EN 10346
P31 - EMBOUT 100x500 GS P31 - END CAP 100x500 PG	481664	0,47	502	0,75	DX51D + Z200	EN 10346	GS/PG/Z	EN 10346
P31 - EMBOUT 100x600 GS P31 - END CAP 100x600 PG	480737	0,56	602	0,75	DX51D + Z200	EN 10346	GS/PG/Z	EN 10346

 Classe de résistance contre la corrosion 3 (IEC 61537)  
 Corrosion resistance classification 3 (IEC 61537)

**P31 - EMBOUT H100 GC**  
**P31 - END CAP H100 HDG**

Designation Description	Code	Poids Weight (Kg)	Largeur Width (mm)	Épaisseur Thickness (mm)	Matière Raw Material	Norme matière Standard Raw Material	Finition Coating	Norme Finition Standard Coating
P31 - EMBOUT 100x100 GC P31 - END CAP 100x100 HDG	483659	0,14	102	0,75	DC01	EN 10130	GC/HDG/C	ISO 1461
P31 - EMBOUT 100x150 GC P31 - END CAP 100x150 HDG	483660	0,19	152	0,75	DC01	EN 10130	GC/HDG/C	ISO 1461
P31 - EMBOUT 100x200 GC P31 - END CAP 100x200 HDG	483661	0,23	202	0,75	DC01	EN 10130	GC/HDG/C	ISO 1461
P31 - EMBOUT 100x300 GC P31 - END CAP 100x300 HDG	483662	0,33	302	0,75	DC01	EN 10130	GC/HDG/C	ISO 1461
P31 - EMBOUT 100x400 GC P31 - END CAP 100x400 HDG	483663	0,43	402	0,75	DC01	EN 10130	GC/HDG/C	ISO 1461
P31 - EMBOUT 100x500 GC P31 - END CAP 100x500 HDG	483664	0,52	502	0,75	DC01	EN 10130	GC/HDG/C	ISO 1461
P31 - EMBOUT 100x600 GC P31 - END CAP 100x600 HDG	482737	0,62	602	0,75	DC01	EN 10130	GC/HDG/C	ISO 1461

 Classe de résistance contre la corrosion 6 (IEC 61537)  
 Corrosion resistance classification 6 (IEC 61537)


**P31 - EMBOUT ET REDUCTEUR H100**  
**P31 - END CUP AND REDUCER H100**

 Référence(s): **481659/60/61/62/63/64 480737**  
 Item(s): **483659/60/61/62/63/64 482737**  
**481009/482048**
**P31 - REDUNTEUR GS**  
**P31 - REDUCER PG**

Designation Description	Code	Poids Weight (Kg)	Largeur Width (mm)	Epaisseur Thickness (mm)	Matiere Material	Norme matiere Standard raw material	Finition Coating	Norme finition Standard coating
P31-REDUCTEUR 400/500/600MM H100 GS P31-REDUCER 400/500/600MM H100 PG	481009	0,57	795	0,95	DX51D+Z200	EN 10346	GS/PG/Z	EN 10346

 Classe de résistance contre la corrosion 3 (IEC 61537)  
 Corrosion resistance classification 3 (IEC 61537)

**P31 - REDUNTEUR GC**  
**P31 - REDUCER HDG**

Designation Description	Code	Poids Weight (Kg)	Largeur Width (mm)	Epaisseur Thickness (mm)	Matiere Material	Norme matiere Standard raw material	Finition Coating	Norme finition Standard coating
P31-REDUCTEUR 400/500/600MM H100 GC P31-REDUCER 400/500/600MM H100 HDG	482048	0,63	795	0,95	DC01	EN 10130	GC/HDG/C	ISO 1461

 Classe de résistance contre la corrosion 6 (IEC 61537)  
 Corrosion resistance classification 6 (IEC 61537)
