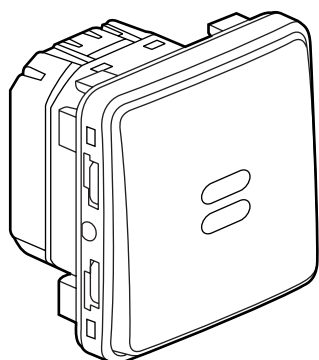


Plexo™

Interruptor temporizado

Referência(s): 0 695 04 - 0 696 04



SUMÁRIO

Página

1. Utilização	1
2. Gama	1
3. Implantação	1-2
4. Dimensões	2
5. Ligação	3
6. Funcionamento	3
7. Características técnicas	3
8. Manutenção	3
9. Conformidades e homologações	3

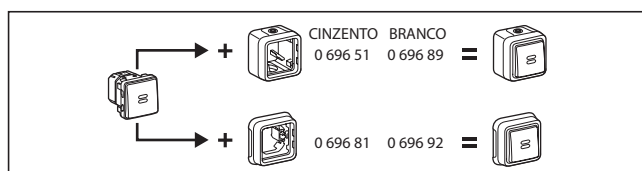
1. UTILIZAÇÃO

Sistema de aparelhagem estanque destinado aos locais técnicos residenciais e profissionais (garagens, caves, estacionamentos, oficinas e cozinhas industriais...) assim como aos ambientes exteriores (esplanadas, jardins, parques de campismo...).

Comando de iluminação ou de aquecimento com uma temporização no apagar. Produto luminoso (led integrado no mecanismo).

2. GAMA

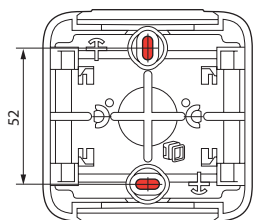
2 versões: cinzento e branco	Referência
Componível	0 695 xx - 0 696 xx
Monobloco saliente	0 697 xx - 0 699 xx
Monobloco encastrado	0 698 xx - 0 699 xx



3. IMPLANTAÇÃO

3.1 Montagem saliente

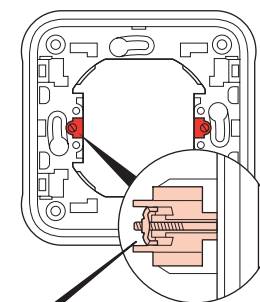
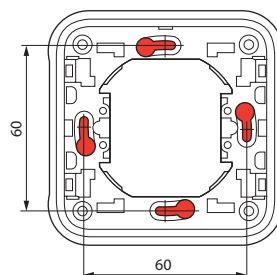
- Aparafusando a caixa ao plano de suporte por meio de 2 parafusos Ø 3 mm a Ø 4 mm máx.



3.2 Montagem encastrada

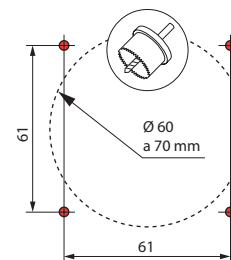
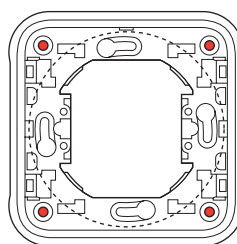
- Fixação aparafusando na caixa de aparelhagem

- Fixação utilizando as garras para montagem encastrada



Possibilidade de montar as garras:
 ref. 0 849 00 ou ref. 0 849 01 (garras compridas)

- Fixação em painel utilizando 4 parafusos Ø 4 mm
 Perfuração do material de suporte para um diâmetro de 60 mm a 70 mm com serra craneana ou saca-bocados.



3. IMPLANTAÇÃO (continuação)

■ **3.3 Ligação aos tubos**

Tipo de tubos:

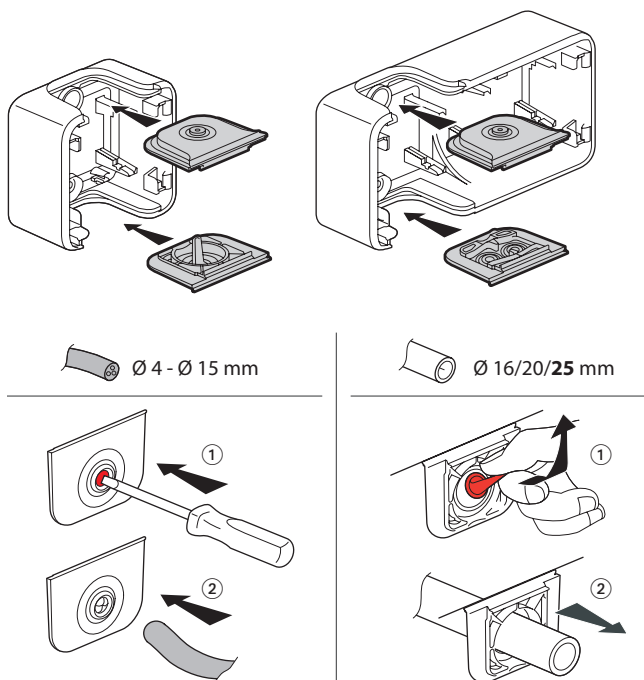
- **IRL:** tubo isolante rígido liso (VD)
 - **ICA:** tubo isolante maleável anelado
 - **ICTA:** tubo isolante maleável transversalmente elástico anelado
 - **ICTL:** tubo isolante maleável transversalmente elástico liso
- } Ø 16 a 25 mm

Cabos (exemplos):

- condutores rígidos: H07V - U 3G2,5
- condutores flexíveis: H07 RN - F 3G2,5

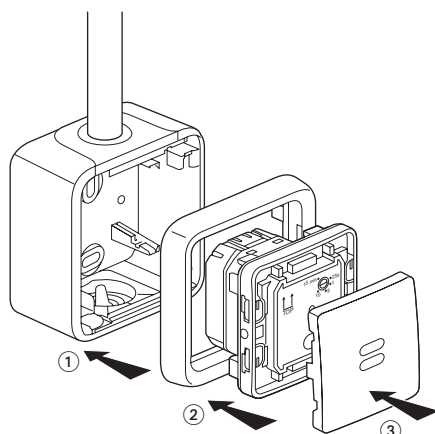
Tipo de buçins: flexíveis de membranas, 2 tipos amovíveis.

- buçim 1 saída fornecido em caixa 1 posto (superior e inferior)
- buçim 1 saída fornecido em caixas 2 postos e 3 postos (superior)
- buçim 2 saídas fornecido em caixas 2 postos e 3 postos (inferior)



- Também disponível em acessórios:
- 0 695 96 buçim cinzento 1 saída
 - 0 695 99 buçim cinzento 2 saídas
 - 0 696 46 buçim branco 1 saída
 - 0 696 49 buçim branco 2 saídas

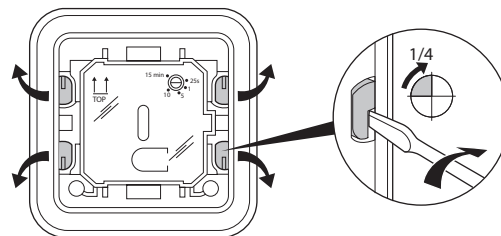
■ **3.4 Montagem**



3. IMPLANTAÇÃO (continuação)

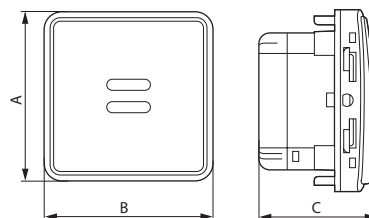
O bloqueio IP55 da parte frontal (tampa) na caixa é assegurado pela rotação de 1/4 de volta dos 4 sistemas de bloqueio.

O sentido de rotação de cada sistema de bloqueio é dado por uma indicação na tampa.

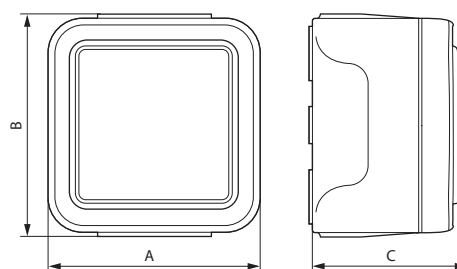


4. DIMENSÕES (mm)

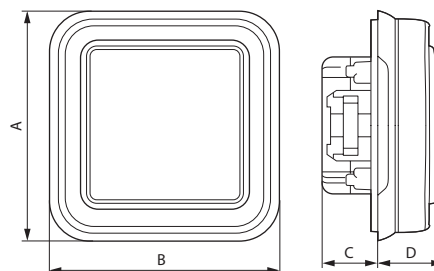
■ **Componível**



■ **Saliente**



■ **Encastrado**



	A	B	C	D
Componível	64	64	47,3	-
Saliente	84	80	57	-
Encastrado	86	86	22	23

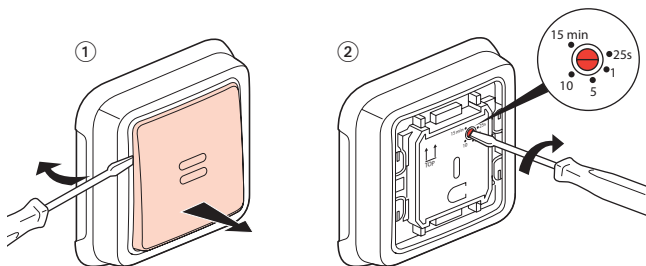
5. LIGAÇÃO

Tipo de ligadores: parafuso
 Capacidade dos ligadores: 2 x 1,5 mm² ou 1 x 2, 5 mm²
 Comprimento de condutor a desnudar: 12 mm

6. FUNCIONAMENTO

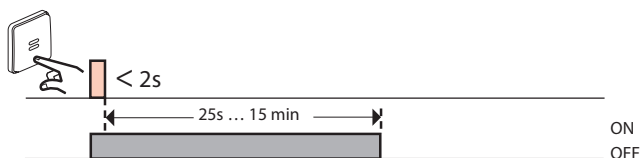
6.1 Ajuste

- Retirar a tampa, e ajustar com uma chave de fenda plana a temporização desejada de 25 segundos a 15 minutos.

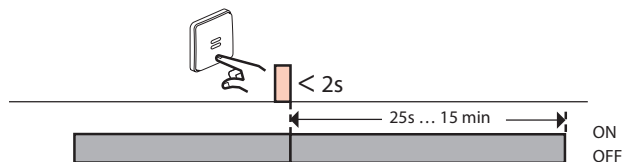


6.2 Funcionamento

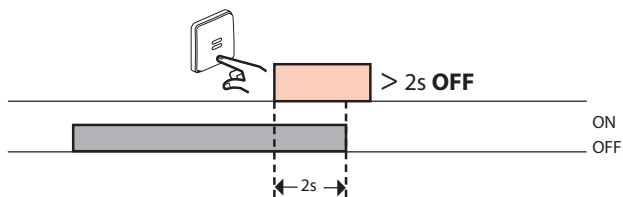
- Uma pressão provoca o acender durante a temporização.



- Uma pressão < 2 segundos durante a temporização relança a temporização.



- Uma pressão > 2 segundos durante a temporização provoca a extinção.



O interruptor está equipado com um LED piloto.

7. CARACTERÍSTICAS TÉCNICAS

7.1 Índice de proteção

Grau de proteção contra a penetração de corpos sólidos e água: IP 55
 Grau de proteção contra impactos mecânicos: IK 07

7.2 Características dos materiais

Caixa, suporte: PP (Polipropileno carregado)
 Quadro, tecla: ABS (Acilonitrilo Butadieno Estireno)
 Bucim, espelho: PP + SEBS (Estireno Etileno Butadieno Estireno)
 Mecanismo: PC (Policarbonato)

Resistência aos ultravioletas: Sem alteração notória segundo ensaio de 7 dias com iluminação energética 550 W/m² (Medida colorimétrica segundo o método Lab).

Resistência ao nevoeiro salino: 7 dias (168 h)

Autoextinguibilidade:

Peças de material isolante necessárias para manter em posição as peças condutoras de corrente: 850°C / 30 s

Outras peças de material isolante: 650°C / 30 s

7.3 Características elétricas

Intensidade de corrente: 8 A

Tensão: 250 V~

Frequência: 50 Hz

①	②	③	④	⑤	⑥	⑦	⑧
1840 W	400 VA	2 x 58 W 14 µF	1000 W	400 W	250 VA	400 VA	400 VA

- ① Resistivo
- ② Fluo não compensado
- ③ Fluo compensado
- ④ Incandescente
- ⑤ Fluocompacto e fluo com transformador eletrônico
- ⑥ Motores de ventilador
- ⑦ Halogéneo MBT com transformador ferromagnético
- ⑧ Halogéneo MBT com transformador eletrônico

7.4 Características climáticas

Temperatura de armazenagem e de utilização: 0° C a + 35° C

8. MANUTENÇÃO

Limpeza superficial com pano seco ou embebido em água com sabão.
 Não utilizar acetona, produto de limpeza de alcatrão ou tricloroetileno.

Atenção: Para a utilização de produtos de limpeza específicos, será necessário um ensaio prévio.

9. CONFORMIDADES E HOMOLOGAÇÕES

Produtos realizados em conformidade com as normas:

- Europeia EN 60669-1
- Internacional IEC 60669-1