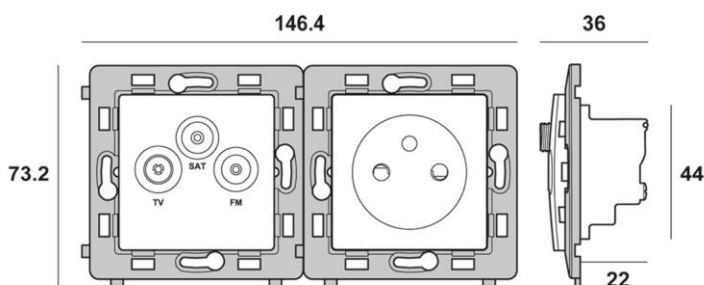
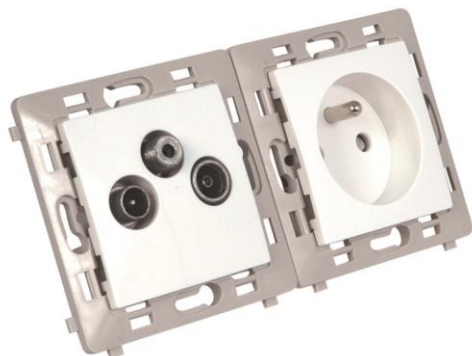


FICHE TECHNIQUE

REF : 802024

DESIGNATION: Double prise TV-FM-SAT & PC 2P+T



DESCRIPTION GENERALE

Gamme Commerciale	CALY
Nombre de Poste (H-V)	2
Désignation complète	Double prise TV-FM-SAT & PC 2P+T
Montage du Système	encastré

CARACTERISTIQUES PRINCIPALES

Fonction	Appareillage
Présentation du produit	Prise TV-FM-SAT et Prise de courant 2 pôles+Terre 16A
Composition	MECA+CACHE+CACHE PEINTURE
PCB (Multiple de vente)	5
Nombre de Bornes	2 par pôle
Mode de Fixation	à vis
Emballage	carton
Griffes	OUI
Cache peinture	oui
Finition	brillant
Couleur	BLANC

CARACTERISTIQUES TECHNIQUES

Poids Net Unitaire (g)	129
Profondeur Encastrement	41
Dimensions L x l x P (mm)	142x71x41
RAL/Pantone	Blanc Brillant

Matières	ABS
Section / capacité des bornes	2,5
Dénudage L (mm)	11
Tête de vis	Philips n°3
Type de bornes	connexion automatique et vis
Nombre de Touche	2
Profondeur Boite Compatible	40 mm

CARACTERISTIQUES ENVIRONNEMENTALES

T° Fonctionnement (°C)	5 à 35 °C
Niveau Etanchéité	IP20
Tenue aux Chocs	oui
Tenue au fil Incandescent (°C)	oui
Tenue au Feu	850°C
Courant Nominal (I)	16
Tension Nominale (V)	250
Puissance Nominale (W)	3600
Durée de vie (nb cycles)	5000
Tenue diélectrique	2000 V
Tenue aux UV	oui
T° Stockage	-5 à 50°C

NORMES, AGREMENTS & CONTRACTUELS

Garantie	2ANS
Certification CE	OUI
Certification NF	NON
Norme de référence	NF C61 314
ROHS	Conforme