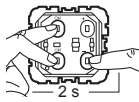


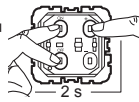
# 0 999 06 - LE07630AA MECANISME - VARIATEUR TOUTES CHARGES blanc - CELIANE™

Ne pas associer différents types de lampes sur un même circuit.

Permet un ré-allumage systématique à 100 % d'éclairement



Permet un ré-allumage systématique au niveau d'éclairement avant la dernière extinction (retour en mode usine)

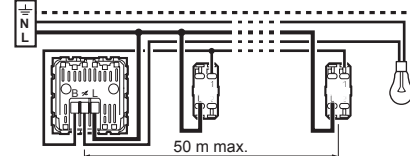


Fill rigide section 1,5 mm<sup>2</sup>  
N (neutre) = bleu  
L (phase) = tout sauf bleu et vert/jaune  
⊕ (terre) = vert/jaune

Mode variateur (retour en mode usine)

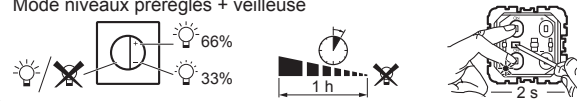


Associé avec 1 à 5 poussoirs

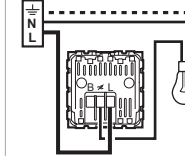


Fonction télérupteur comprise, à ne pas utiliser avec un télérupteur au tableau électrique

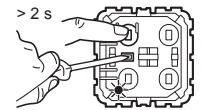
Mode niveaux pré-réglés + veilleuse



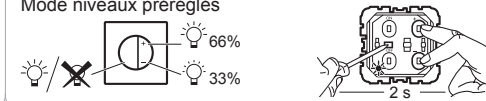
Variateur seul



Réglage obligatoire pour lampes fluocompactes variables



Mode niveaux pré-réglés



35°	Lampes à incandescence	Lampes halogènes	(1) Lampes TBT	(2) Lampes TBT	(1) Tube fluorescent	(2) Tube fluorescent	Dimmable (3)	Dimmable (4)
100-230 V 50/60 Hz	400 W	400 VA	400 VA	200 VA	75 W ou 10 lampes Max.	3 VA	3 VA	3 W
230 V	Max.	3 W	3 VA	3 VA	3 VA	3 W		
	Min.							

(1) transformateur ferromagnétique (2) transformateur électronique (3) Lampes fluocompactes variables (4) Lampes à LED variables

Utilisation possible avec 1 à 5 poussoirs pour une variation à partir de tous les points de commande.

Fixation à vis

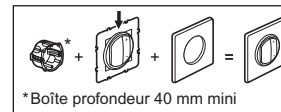


Fixation à griffes



LE07630AA © Legrand 2014

Peut s'installer à la place d'un interrupteur. Mémoire du niveau d'éclairage. Modes variateur, niveaux pré-réglés ou veilleuse.



\*Boîte profondeur 40 mm mini



Fixation à vis



Fixation à griffes



Variation



Économie d'énergie

2 ans  
GARANTIE



0 999 06

