

- TOMA 2P
- TOMADA 2P
- SANS TERRE
- PRISE DE COURANT

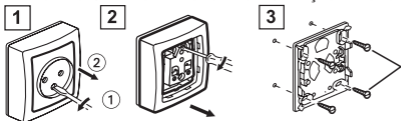
**legrand**

0 973 55

**legrand**

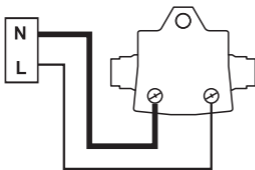
**Pro & Consumer Service**  
 BP 30076 / F - 87002 Limoges Cedex 1  
[www.legrand.com](http://www.legrand.com)  
 Design and Quality by Legrand (France)

• DEMONTAGE / FIXATION • DESMONTAGEM / FIXAÇÃO • DESMONTAJE / FIJACIÓN



- Vis non fournies
- Parafusos não forneceu
- Tornillos no suministrados

2,5 mm<sup>2</sup> 16A 230V~ 3680W max.



— N  
 • (neutre / neutro) =  
 bleu - azul

— L  
 • (phase / fase) =  
 tout sauf bleu et vert/jaune  
 tudo exceto azul e verde/amarelo  
 todos excepto azul y verde/amarillo



- Ne pas respecter strictement les conditions d'installation et d'utilisation peut entraîner des risques de choc électrique ou d'incendie.
- Não respeitar estritamente as condições de instalação e de utilização poderá procar riscos de choque eléctrico ou de incêndio.
- El no cumplimiento estricto de las instrucciones de instalación y uso puede implicar riesgos de choque eléctrico o incendio.

**2 años**  
 años  
 GARANTIE  
 GARANTIA  
 GARANTIA

LD03229AA



Made in France



3 245060 973551