


legrand[®]

PRISE DE COURANT
Avec terre
Plexo
CONTACTDOOS
Met aarding



Etanche

Spatwaterdicht

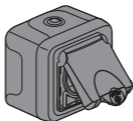


Bornes auto

Steekklemmen

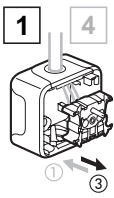

legrand[®]

Pro & Consumer Service
BP 30076
F - 87002 Limoges Cedex 1
www.legrandelectric.com
FR **Service Consommateurs**
0825 360 360 (0,15 € TTC/min)
www.legrand.fr
BE www.legrand.be



2 ans
jaar
GARANTIE



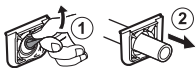


2

- Câble Ø 4 à Ø 15 mm
- Kabel Ø 4 tot 15 mm



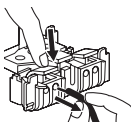
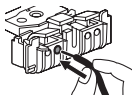
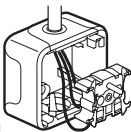
- Tube Ø 16/20/25 mm
- Buizen Ø 16/20/25 mm



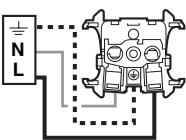
- Vis non fournies
- Schroeven niet meegeleverd

3


Bornes auto
Steekklemmen



- 2,5 mm² rigide
- Stijve draad sectie: 2,5 mm²



- N (neutre) = bleu (nulleider) = blauw
- L (phase) = tout sauf bleu et vert/jaune (fase) = alles behalve blauw en groen/geel
- ... ⊥ (terre) = vert/jaune (aarding) = groen/geel

16 A - 230 V~ 3680 W maxi



Ce produit doit être installé de préférence par un électricien qualifié. Une installation et une utilisation incorrectes peuvent entraîner des risques de choc électrique ou d'incendie. Avant d'effectuer l'installation, lire la notice, tenir compte du lieu de montage spécifique au produit. Ne pas ouvrir l'appareil. Tous les produits Legrand doivent exclusivement être ouverts et réparés par du personnel formé et habilité par Legrand. Toute ouverture ou réparation non autorisée annule l'intégralité des responsabilités, Utiliser exclusivement les accessoires de la marque Legrand. Avant toute intervention, couper le courant.



Dit product dient bij voorkeur geïnstalleerd te worden door een erkend installateur. Een verkeerde installatie of een verkeerd gebruik kunnen elektrische schokken of brand veroorzaken. Alvorens het produkt aan te sluiten, raadpleeg de bijsluiter en hou rekening met de specifieke montageplaats van het produkt. Produkt niet openen. Al de Legrand produkten mogen enkel door Legrand diensten geopend en hersteld worden. Bij het zelf openen of herstellen vervalt de volledige verantwoordelijkheid, recht op vervanging en de garantie. Gebruik enkel de toebehoren van het merk Legrand. Bij elke interventie moet de stroom uitgeschakeld worden.