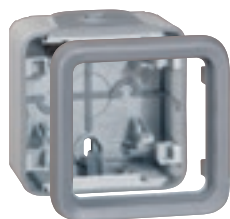


# Plexo™ composable IP 55

## boîtiers et supports plaques



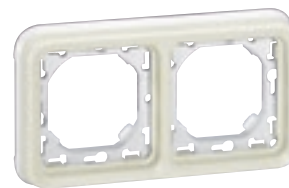
0 696 51



0 696 72



0 707 92



0 696 94

Boîtiers et supports livrés avec plaque pré-clippée  
Clic sonore pour vous assurez que la plaque est bien clippée  
Reçoivent les mécanismes composables (p. 768 à 772)

Boîtiers pouvant être équipés d'une borne de connexion Nylbloc auto, 2 conducteurs pour un éventuel repiquage IP 55 - IK 07

**Réf. Boîtiers à embouts 1 poste**

Fixations du boîtier accessibles embouts montés  
Embouts à membrane, amovibles perforables sans découpe

**1 poste**  
1 embout haut, 1 entrée  
1 embout bas, 1 sortie

**0 696 89**  Blanc  
**0 696 51**  Gris  
**0 707 41**  Blanc Artic antimicrobien<sup>(1)</sup>

**1 poste pour repiquage facilité**  
1 embout haut, 1 entrée  
1 embout bas, 2 sorties

**0 696 55**  Gris

**Boîtiers à embouts 2 et 3 postes**

Boîtiers ouverts, sans cloison de séparation pour faciliter le câblage et recevoir les prises précâblées

**2 postes horizontaux**  
1 embout haut, 1 entrée  
1 embout bas, 2 sorties

**0 696 90**  Blanc  
**0 696 72**  Gris  
**0 707 42**  Blanc Artic antimicrobien<sup>(1)</sup>

**2 postes verticaux**  
1 embout haut, 1 entrée  
1 embout bas, 2 sorties

**0 696 91**  Blanc  
**0 696 61**  Gris  
**0 707 43**  Blanc Artic antimicrobien<sup>(1)</sup>

**3 postes horizontaux**  
2 embouts haut, 1 entrée  
1 embout bas, 2 sorties

**0 696 80**  Gris

**3 postes verticaux**  
2 embouts haut, 1 entrée  
1 embout bas, 2 sorties

**0 696 79**  Gris

**Réf. Boîtiers à presse-étoupe**

Gris

**1 poste, 1 entrée**  
PG 16  
ISO 20

**0 696 52**   
**0 696 56**

**2 postes verticaux, 2 entrées (2 hauts)**  
PG 16  
ISO 20

**0 696 64**   
**0 696 68**

**2 postes horizontaux, 2 entrées (2 hauts)**  
PG 16  
ISO 20

**0 696 74**   
**0 696 78**

**0 696 53** Presse-étoupe multi-câble  
PG 16  
Ø7 à 14 mm

**Supports plaques**

Pour installation des appareils en encastré avec boîtes Batibox (p. 708 à 723)

**1 poste**  
Possibilité de monter les griffes réf. 0 849 00/01 (p. 772) sur support 1 poste

**0 696 92**  Blanc  
**0 696 81**  Gris  
**0 707 92**  Blanc Artic antimicrobien<sup>(1)</sup>

**2 postes horizontaux**  
Entraxe 71 mm

**0 696 94**  Blanc  
**0 696 83**  Gris  
**0 707 94**  Blanc Artic antimicrobien<sup>(1)</sup>

**2 postes verticaux**  
Entraxe 71 mm

**0 696 96**  Blanc  
**0 696 85**  Gris  
**0 707 49**  Blanc Artic antimicrobien<sup>(1)</sup>

**3 postes horizontaux**  
Entraxe 71 mm

**0 696 98**  Blanc  
**0 696 87**  Gris

1 : Contient des ions d'argent qui limitent le développement des bactéries en surface