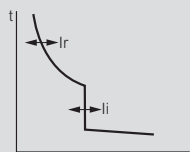


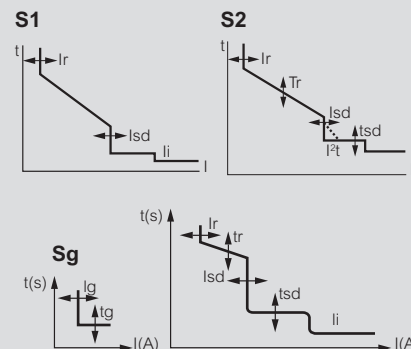
Plages de réglage des DPX³ magnétothermiques

Réglage	DPX ³ 160	DPX ³ 250	DPX ³ 630	DPX ³ 1600
Seuil de déclenchement pour les surcharges Ir (thermique)	0,8 à 1 In	0,8 à 1 In	0,8 à 1 In	0,8 à 1 In
Seuil de déclenchement pour les courts-circuits Ii (magnétique)	In ≤ 25 A : 400 A In > 25 A : 10 In	5 à 10 In	5 à 10 In	5 à 10 In (630 - 1250 A)



Plages de réglage des DPX³ électroniques

Réglage	DPX ³ électronique S1	DPX ³ électronique S2	DPX ³ électronique Sg
Seuil de déclenchement pour les surcharges Ir (long retard)	0,4 à 1 x In	0,4 à 1 x In	0,4 à 1 x In
Temps de déclenchement long retard tr	-	3 à 15 s (à 6 Ir)	3 à 15 s (à 6 Ir)
Seuil de déclenchement pour les courts-circuits Isd (court retard)	1,5 à 10 x Ir	1,5 à 10 x Ir	1,5 à 10 x Ir
Temps de déclenchement court retard tsd	-	0 à 0,5 s	0 à 0,5 s
Courant de protection contre les défauts de Terre Ig	-	-	0,2 à 1 x In
Temps de déclenchement de la protection contre les défauts de Terre tg	-	-	0,1 à 1 s
Protection instantanée Ii	DPX ³ 630 : 5 kA DPX ³ 1600 In 1600 A : 20 kA In 1250 à 500 A : 15 kA	3 kA	3 kA



Nombre d'auxiliaires maximum par appareil DPX³

	DPX ³ 160/250				DPX ³ 630	DPX ³ 1600
	3P	4P			4P diff.	3P/4P
Contact auxiliaire (CA)	1	1			1	2
Signal défaut (SD)	1	1			1	2
Déclencheur à émission (ET)	1	2	1	0	1	1
Déclencheur à minimum (MT)		0	1	1		

Influence de la température ambiante

DPX³ 160 magnétothermiques

In (A)	Température ambiante (°C)											
	-25	-20	-10	-5	0	10	20	30	40	50	60	70
16	23	22	21	21	20	19	18	17	16	16	15	14
25	37	35	34	33	32	30	28	27	25	25	23	22
40	55	54	52	51	50	47	43	43	40	40	36	35
63	90	88	85	84	82	81	71	67	63	63	58	55
80	115	113	111	109	107	97	87	83	80	80	74	71
100	129	126	123	122	117	111	109	105	100	100	94	93
125	159	157	154	152	149	138	134	131	125	125	112	110
160	218	215	207	200	198	190	176	168	160	160	146	138

DPX³ 250 magnétothermiques

In (A)	Température ambiante (°C)											
	-25	-20	-10	-5	0	10	20	30	40	50	60	70
100	135	132	128	126	123	120	112	102	100	100	90	84
160	216	211	205	201	197	192	179	163	160	160	143	134
200	270	264	256	251	246	240	224	203	200	200	179	168
250	338	330	320	314	308	300	280	254	250	250	224	210

DPX³ 250 électroniques

In (A)	Température ambiante (°C)			
	40	50	60	70
40	40	40	34	30
100	100	100	84	76
160	160	160	134	122
250	250	250	210	190

Influence de l'altitude

Altitude (m)		2000	3000	4000
Courant assigné (A)		1 x In	0,96 x In	0,93 x In
Tension assignée (V)	DPX ³ magnétothermiques	690	690	550
	DPX ³ différentiels et électroniques	500	500	400



Caractéristiques techniques disponibles dans fiches techniques sur **catalogue en ligne**



Télécharger l'appli **XL Pro³ Tool** sélectivité, filiation sur **legrand.fr**