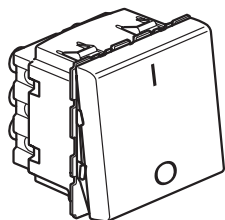
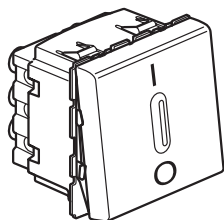


# Mosaic™ Commande 20 AX

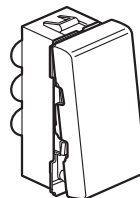
Référence(s) : 770 50/52/60/62/63/64



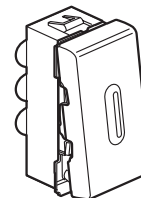
770 50



770 52



770 60



770 62

## 1. UTILISATION

Mécanismes de commande d'éclairage en général comportant, ou non, des éléments de repérage.

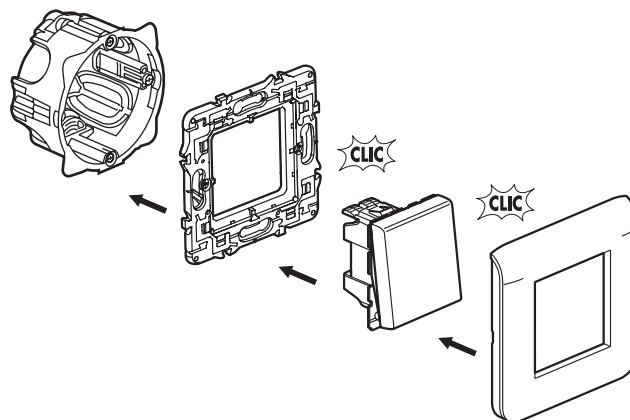
## 2. GAMME

	Désignation	Réf.	Nbre de modules	Mode connexion	Poids (g)	Caractéristiques
	Interrupteur bipolaire	770 50	2	à vis	42	20 AX - 250 V~
	Interrupteur bipolaire à voyant	770 52	2	à vis	42	20 AX - 250 V~
	Va-et-vient 20 AX	770 60	1	à vis	20	20 AX - 250 V~
	Va-et-vient 20 AX à voyant	770 62	1	à vis	20	20 AX - 250 V~
	Va-et-vient bipolaire 20 AX	770 63	2	à vis	42,2	20 AX - 250 V~
	Va-et-vient bipolaire 20 AX à voyant	770 64	2	à vis	42,7	20 AX - 250 V~

## 3. MISE EN SITUATION

Les mécanismes se montent en modulaire avec adaptateur réf. 802 99 (2 modules).

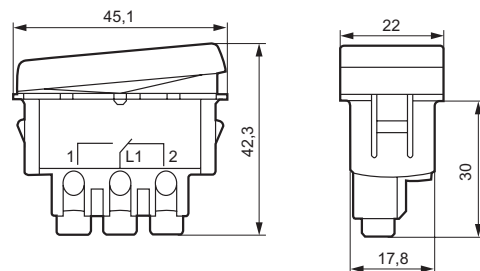
Les mécanismes se montent sur parois minces avec adaptateurs réf. 802 90 (1 module), réf. 802 91 (2 modules), réf. 802 92 (2 x 1 module vertical).



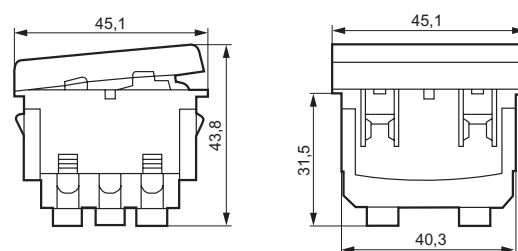
Les mécanismes se montent en encastré ou en saillie.

## 4. COTES D'ENCOMBREMENT

770 50/52



770 60/62/63/64



# Mosaic™

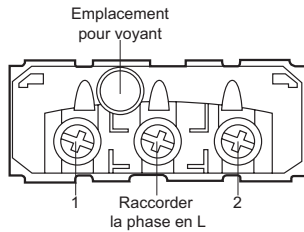
## Commande 20 AX

Référence(s) : 770 50/52/60/62/63/64

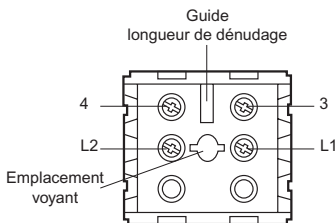
### 5. RACCORDEMENT

Type de bornes : Bornes à vis  
 Capacité de bornes mini : 2 x 4 mm<sup>2</sup>  
 Type de tournevis : Posidrive 1, Philips 1, Plat 4 mm

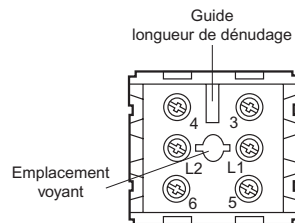
770 60/62



770 50/52

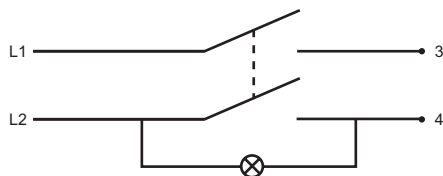


770 63/64

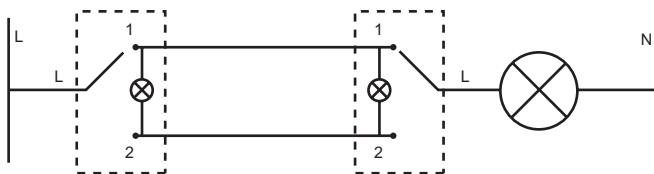


#### 5.1 Câblage

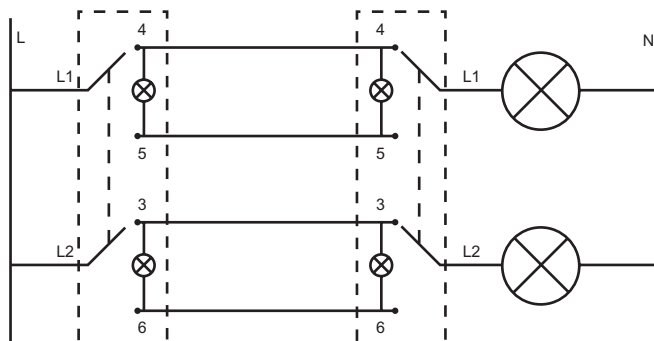
Fonction lumineuse : rend visible l'interrupteur dans l'obscurité.  
 Réf. 770 50/52



Réf. 770 60/62\*



Réf. 770 63/64\*



\*Montage en luminaire déconseillé avec ce type de voyant.  
 La consommation du voyant est à prendre en compte.

### 6. FONCTIONNEMENT

Mécanisme à basculement (effort de manipulation 2 à 3 N).

### 7. CARACTÉRISTIQUES TECHNIQUES

#### 7.1 Caractéristiques mécaniques

Essais aux chocs : IK 04  
 Pénétration des corps solides/liquides : IP 31 (C15100)

#### 7.2 Caractéristiques matières

Doigt : ABS (RAL 9003)  
 Socle : Polycarbonate  
 Entraîneur : Polycarbonate

#### 7.3 Caractéristiques électriques

Autoextinguibilité : 650°C / 30 s  
 Tension : 250 V  
 Intensité : 20 AX

#### 7.4 Caractéristiques climatiques

Températures de stockage : - 10° C à + 70° C  
 Températures d'utilisation : - 5° C à + 50° C

### 8. ENTRETIEN

Nettoyage superficiel au chiffon.  
 Ne pas utiliser : acétone, dégraissant, trichloréthylène.

#### 8.1 Tenue aux produits de nettoyage

Tenue aux produits suivants : Hexane (EN60669-1), Alcool à brûler, Eau savonneuse, Ammoniac dilué, Javel pure diluée à 10%, Produit à vitres, Lingettes pré-imprégnées.

#### 8.2 Tenue aux produits de nettoyage type hôpital

Tenue aux produits suivants : Anios, Surfanlos, Bactylsine, Peroxyde d'hydrogène (eau oxygénée 35%).

**Attention :** Pour l'utilisation de produits d'entretien spécifiques autres, un essai préalable est nécessaire.

### 9. ACCESSOIRES

Lampes pour interrupteurs à voyant: réf. 676 64 (230 V - 2,4mA)

### 10. CONFORMITÉ - AGRÈMENTS

Agréments en cours : NF - CEBEC - BBJ