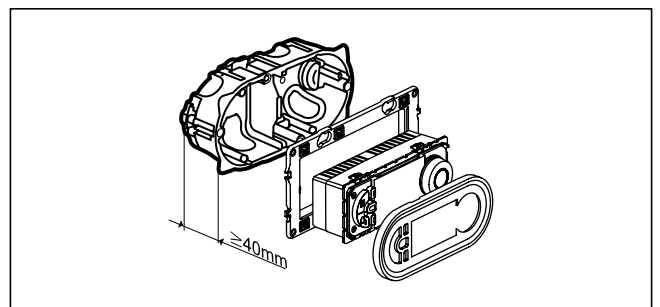
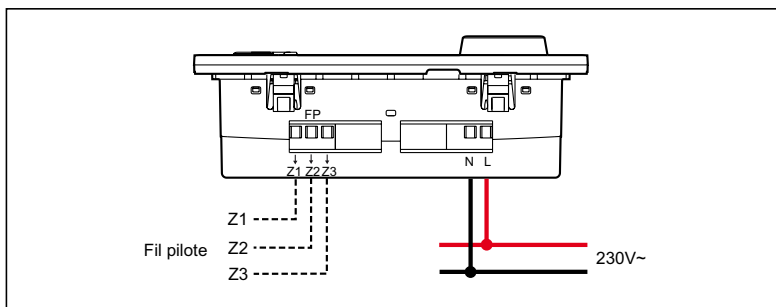
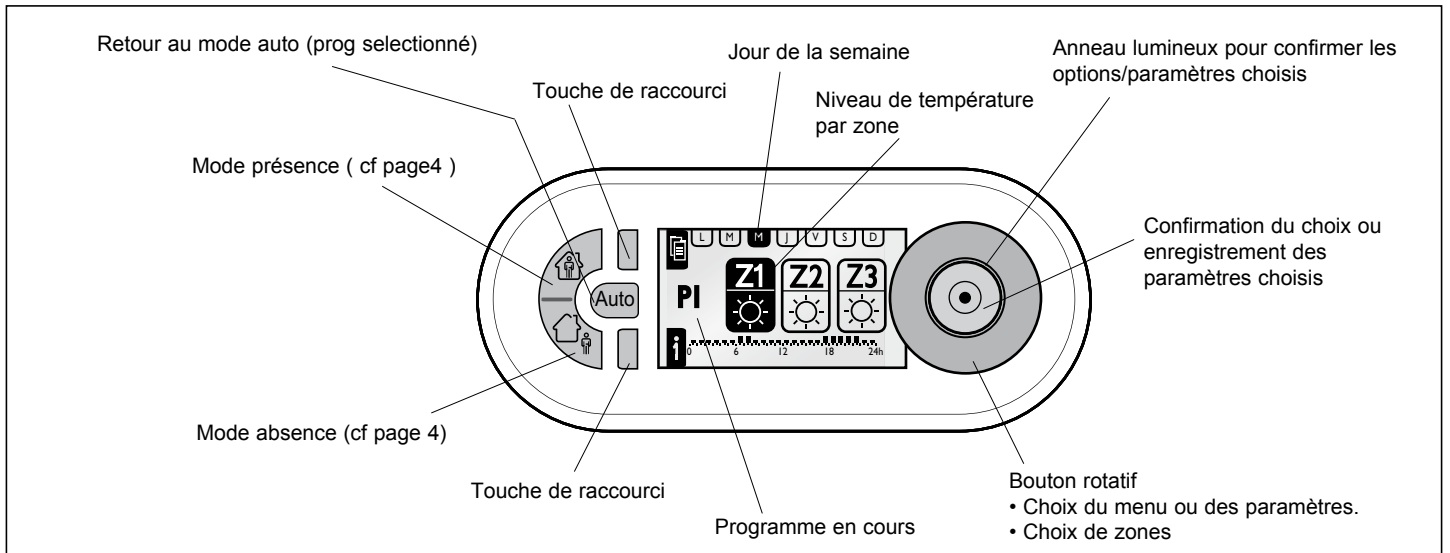


Caractéristiques techniques

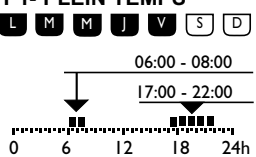
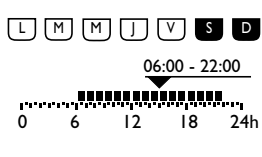

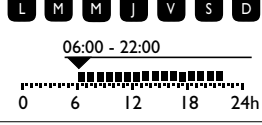
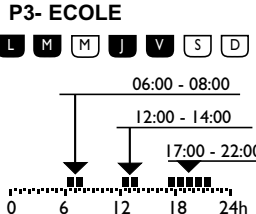
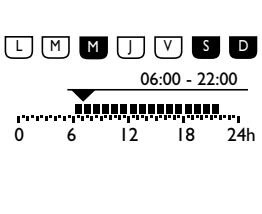
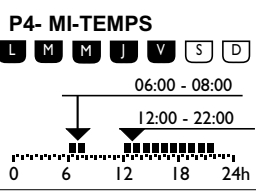
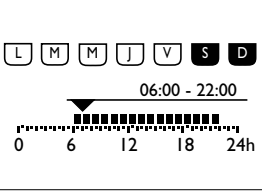
Tension d'alimentation:	230V 50Hz	
Consommation:	max. 2,5 W	
Sortie commutée:	3 x sorties fil pilote avec 5 ordres, Zone 1 et 2 avec des reconnaissances	
Précision de l'horloge::	± 1 s / jour sous des conditions d'installation normales	
Capacité des bornes:	fil rigide	fil souple
	1,5...4 mm ²	1,5...2,5 mm ²
Programmes sauvegardés sur EEPROM	4x prédéfinis, 3x programmable	
Réserve de marche:	100h pour toutes les entrées	
Ligne fil pilote	50 m	
Température de stockage:	- 10°C ... +60°C	
Température utilisation:	- 5°C ... +50°C	
Mode de fonctionnement:	Typ 1.B. EN 60730-1	
Valeurs mesurées	Tension, Intensité, Puissance) Visualisation possible uniquement en association avec le référence 038 21. Les valeurs indiquées sont données à titre d'information et ne constitue pas d'éléments opposables au fournisseur d'énergie en cas de litige.	







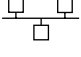

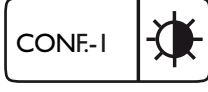
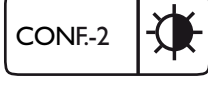
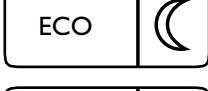
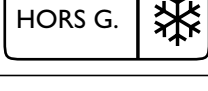
Touches de raccourci

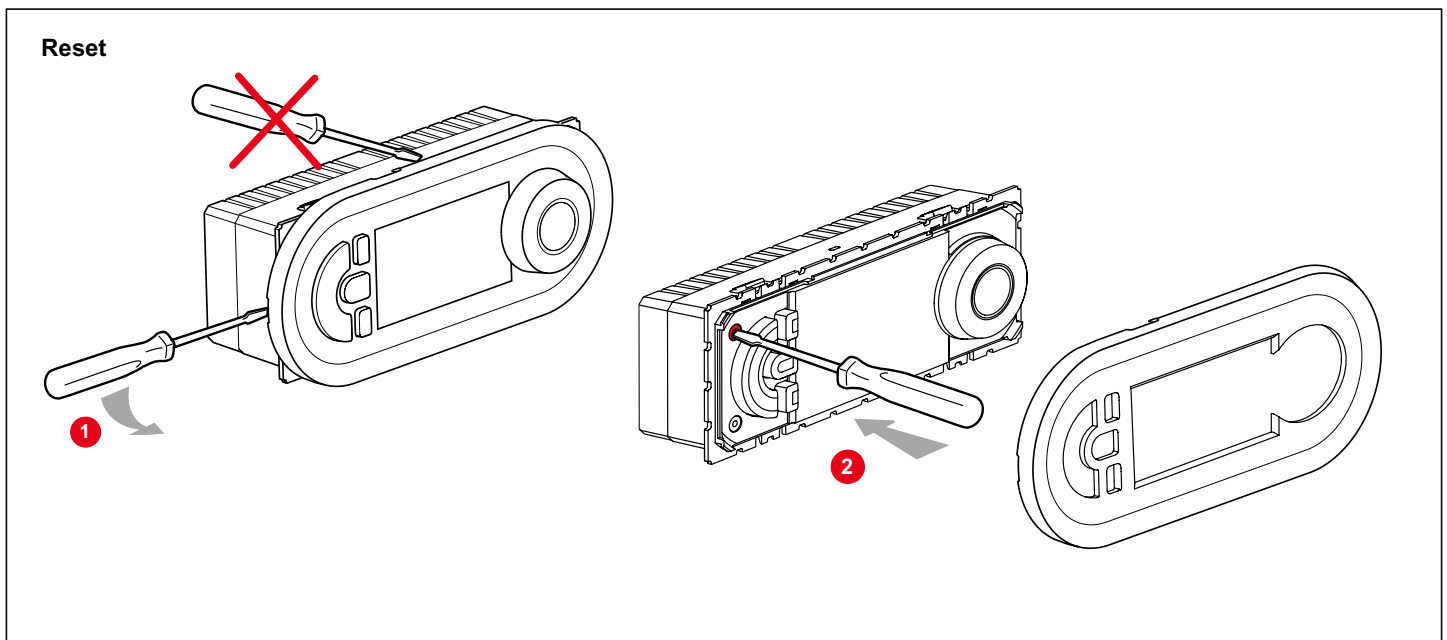
- Affiche le menu
- Retour
- / / Information defilement zones
- Pour sélectionner le nombre de jours des modes "présence" et "absence".

Choix langue

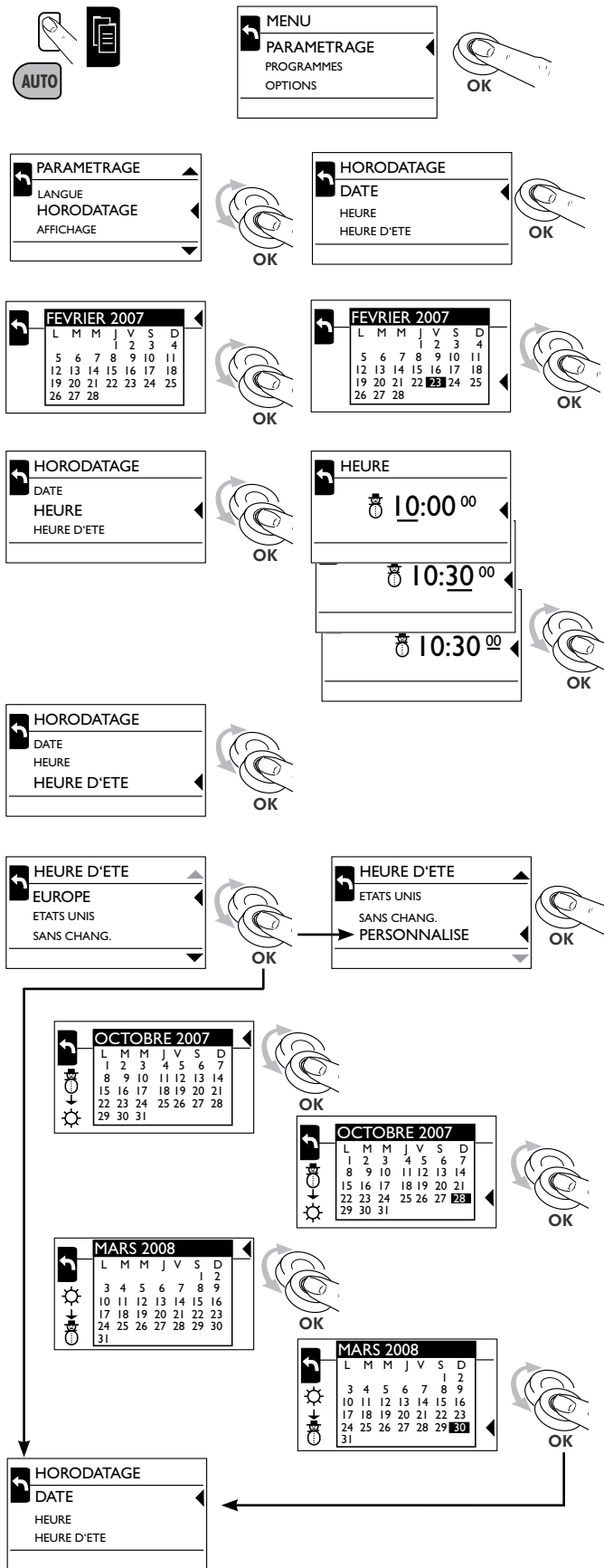
MENU					
PARAMETRAGE					
	LANGUE	FRANCAIS / ESPANOL / NEDERLANDS / ENGLISH / DEUTSCH			
	HORODATAGE	DATE	HEURE	HEURE D'ETE	EUROPE, ETATS UNIS SANS CHANG., PERSONNALISE
	CONFORT NIVEAU	CONFORT	CONF. -1	CONF. -2	
	TEMPS DE PRES.	6-22 HEURE	0-24 HEURE		
	AFFICHAGE	CONTRASTE	LUMINOSITÉ		
PROGRAMME					
P1- PLEIN TEMPS 				CHOISIR INFO MODIFIER REINITIALISATION	
P2- A LA MAISON 				CHOISIR INFO MODIFIER REINITIALISATION	
P3- ECOLE 				CHOISIR INFO MODIFIER REINITIALISATION	
P4- MI-TEMPS 				CHOISIR INFO MODIFIER REINITIALISATION	
P5- PROG. LIB. A P6- PROG. LIB. B P7- PROG. LIB. C		LIBRE DEFINITION		CREER / CHOISIR INFO, MODIFIER, SUPPRIMER	
OPTIONS		INFO		THERM PROG CPL jj/mm/aaaa VERSION xx	
		REGLAGE USINE			

Symboles

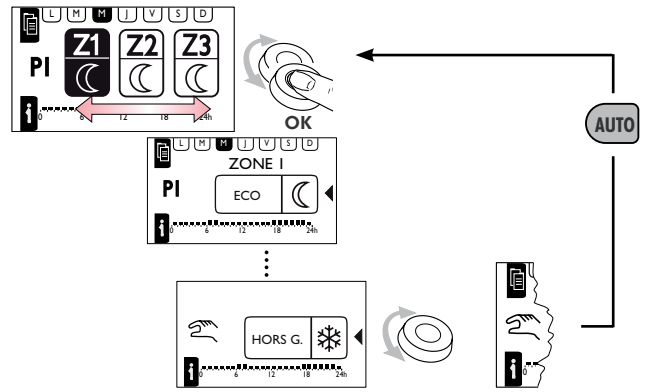
-  Présence en mode confort et affichage du nombre de jours.
-  Absence en mode réduit et affichage du nombre de jours.
-  Absence en mode hors gel et affichage du nombre de jours.
-  Mode Manuel
-  Gestionnaire
-  Température confort
-  Température confort -1°
-  Température confort -2°
-  Température réduite
-  Hors gel



Date, heure actuelle, changement d'heure été/hiver

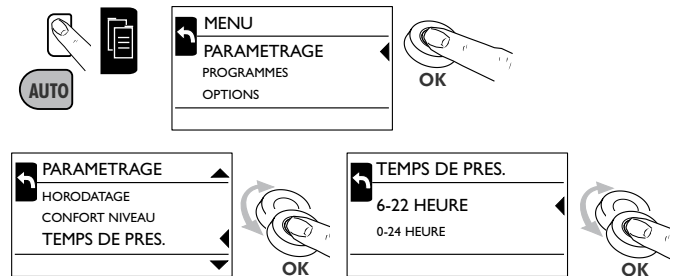


Modifier des zones

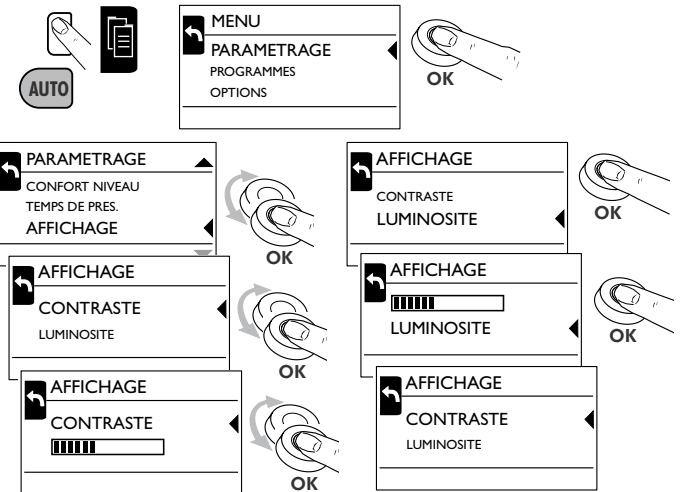


Le retour au mode programmé se fait soit automatiquement à la prochaine commutation du programme, soit manuellement par appui sur la touche AUTO.

Plage journalières du mode "confort" en cas de sélection de la fonction "Présence"

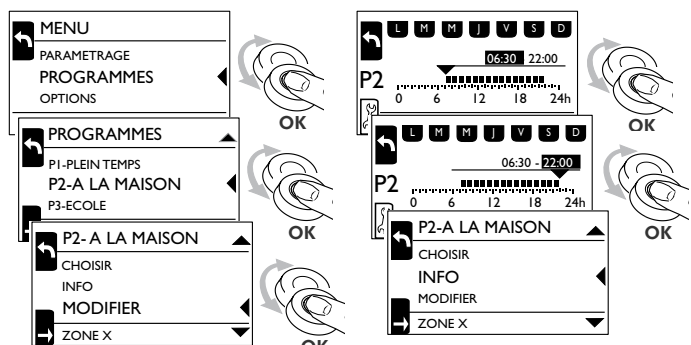


Régler contraste/luminosité

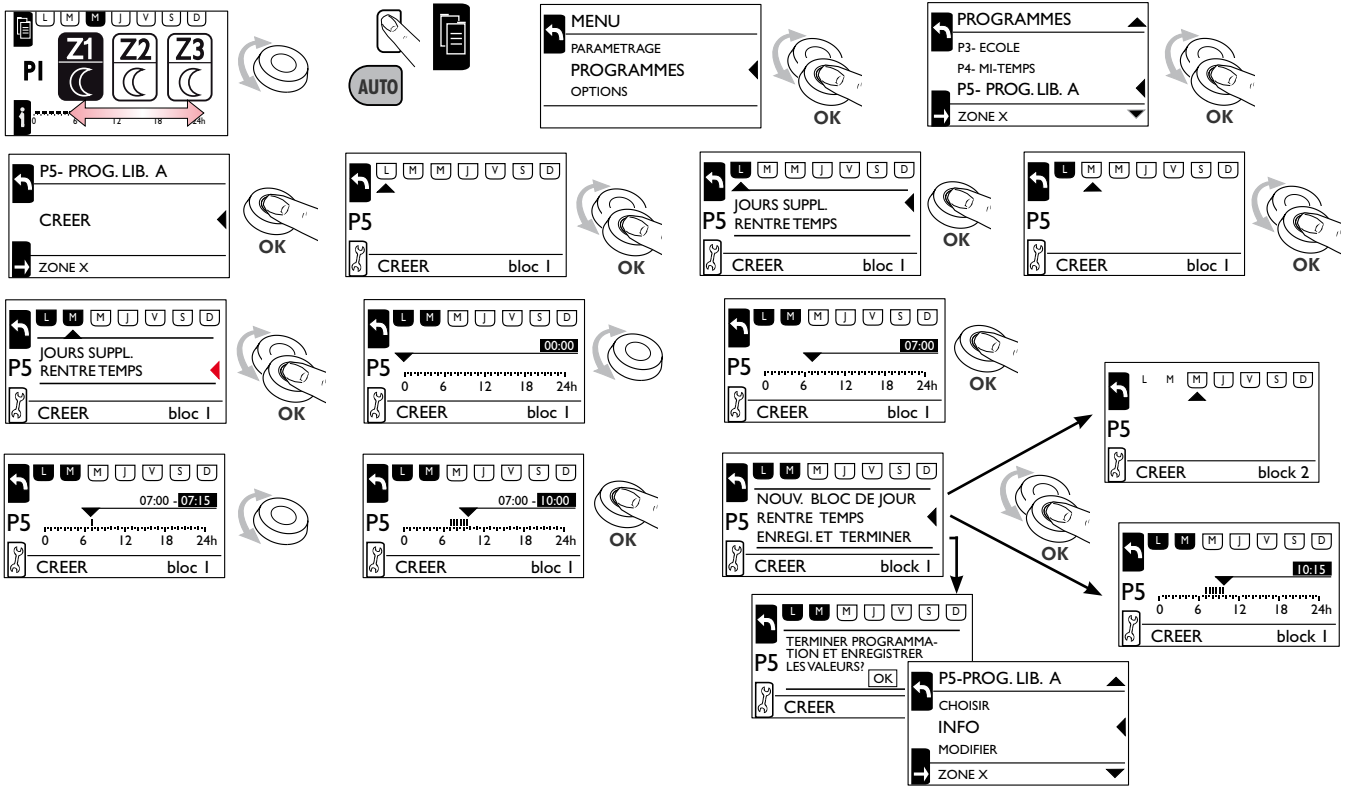


Modifier programmes

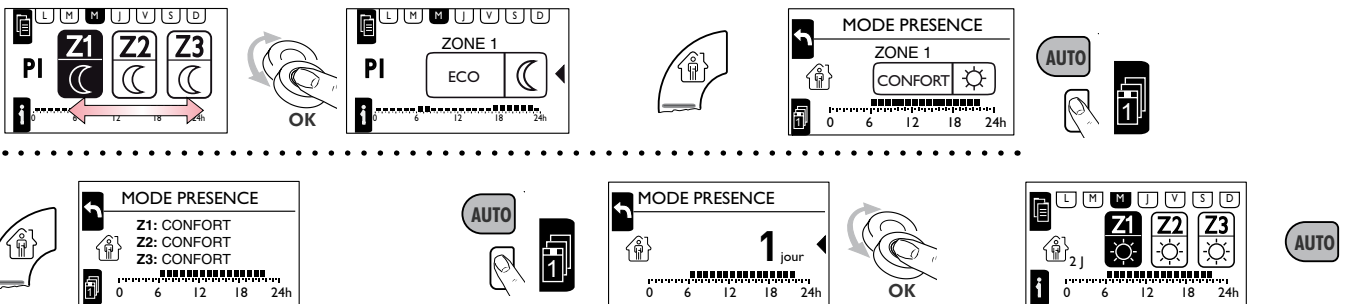
Modification de la durée des plages confort



Créer programme 5...7



Mode Présence



Active le mode confort de 6:00-22:00/ 0:00-24:00h, le reste du temps étant en mode réduit.

Ce mode peut être activé pour un durée illimitée ou pendant une période de 1 à 30 jours.

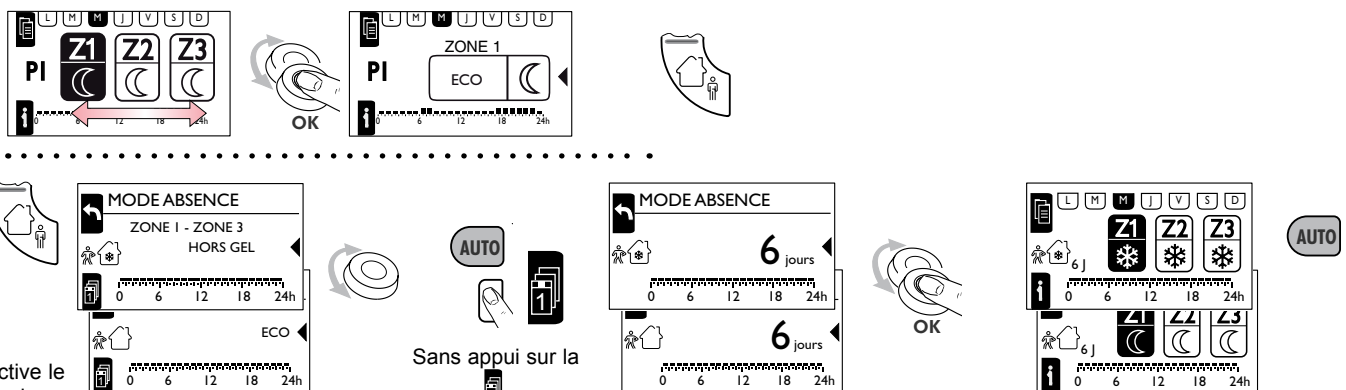
Sans appui sur la touche pendant 20s ou avec touche OK le mode présence s'active pour une durée illimitée.

Programmation des jours 1 à 30

Le retour au mode programmé se fait soit:

- automatiquement à la fin de la période sélectionnée
- manuellement par appui sur la touche "Auto"

Mode Absence



Active le mode absence en température réduite ou hors gel de 0H à 24H. Ce mode peut être activé pour un durée illimitée ou pendant une période de 1 à 30 jours.

Sans appui sur la touche pendant 20s ou avec touche OK le mode présence s'active pour une durée illimitée.

Programmation des jours 1 à 30

Le retour au mode programmé se fait soit:

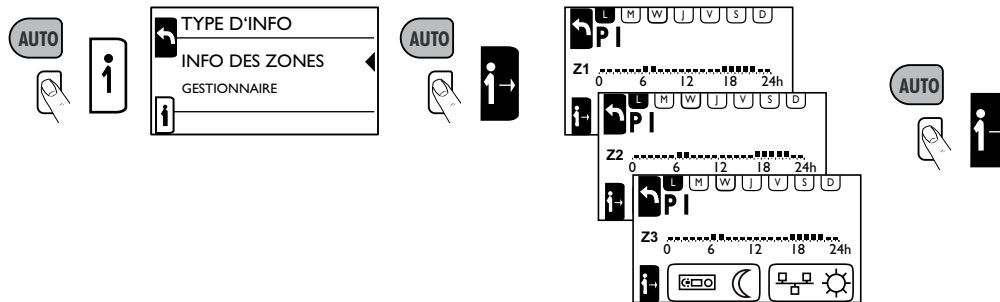
- automatiquement à la fin de la période sélectionnée
- manuellement par appui sur la touche "Auto"

Informations du programme / des zones



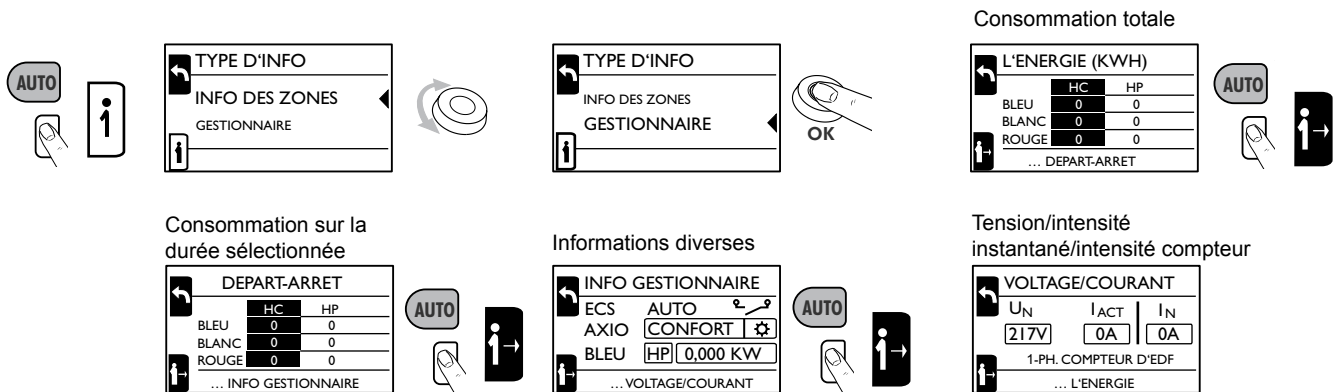
L'appuie sur la touche de raccourci **i** permet le defilement des differentes zones (Z1 → Z2 → Z3)

avec gestionnaire d'énergie 3 zones 0038 21



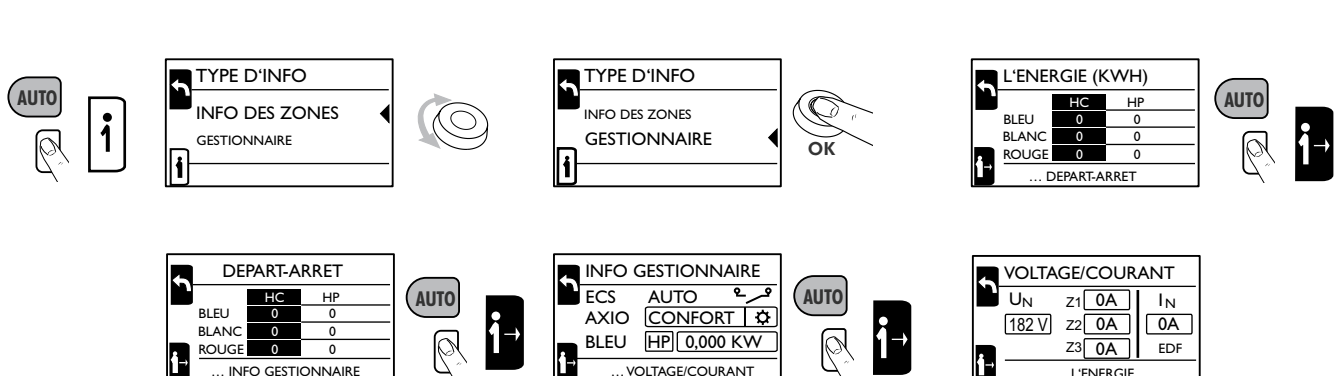
Informations du gestionnaire (038 21) avec compteur EDF 1P

Le type de mesure est identifié automatiquement. Il est nécessaire de mettre simultanément le gestionnaire et l'inter sélecteur sous tension. L'identification dure jusqu'à 30 secondes.



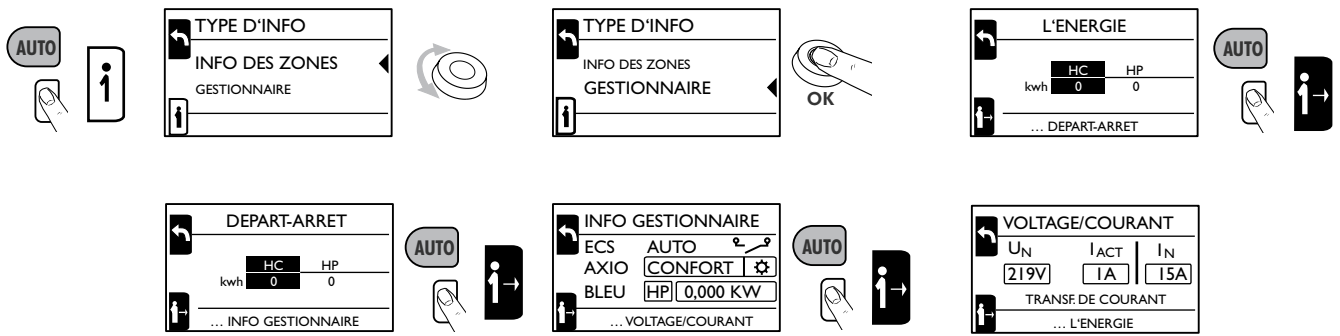
Informations de gestionnaire (038 21) avec compteur EDF 3P

Le type de mesure est identifié automatiquement. Il est nécessaire de mettre simultanément le gestionnaire et l'inter sélecteur sous tension. L'identification dure jusqu'à 30 secondes.

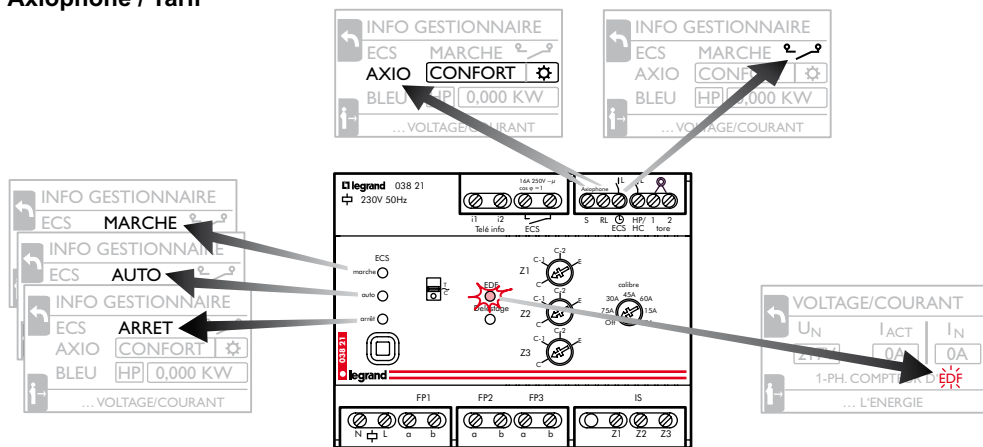


Informations de gestionnaire (038 21) avec un transformateur toroïdal

Le type de mesure est identifié automatiquement. Il est nécessaire de mettre simultanément le gestionnaire et l'inter sélecteur sous tension. L'identification dure jusqu'à 30 secondes.

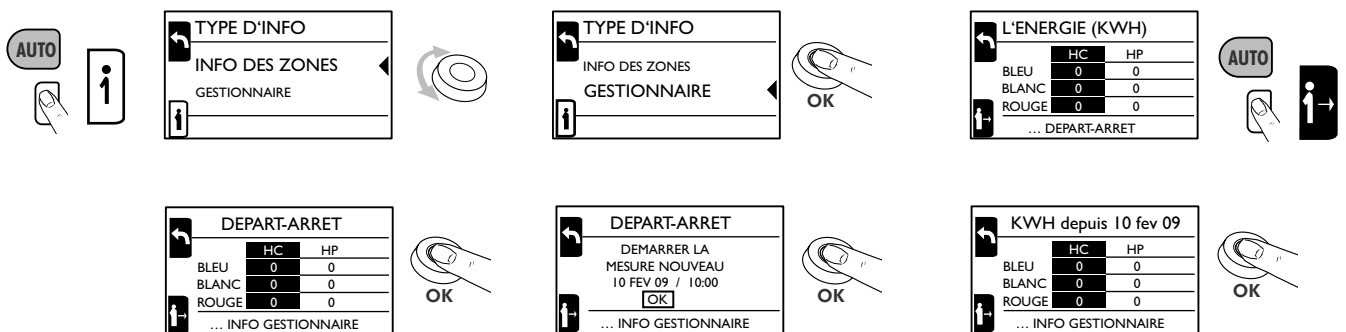


Info Gestionnaire / ECS / Axiohone / Tarif

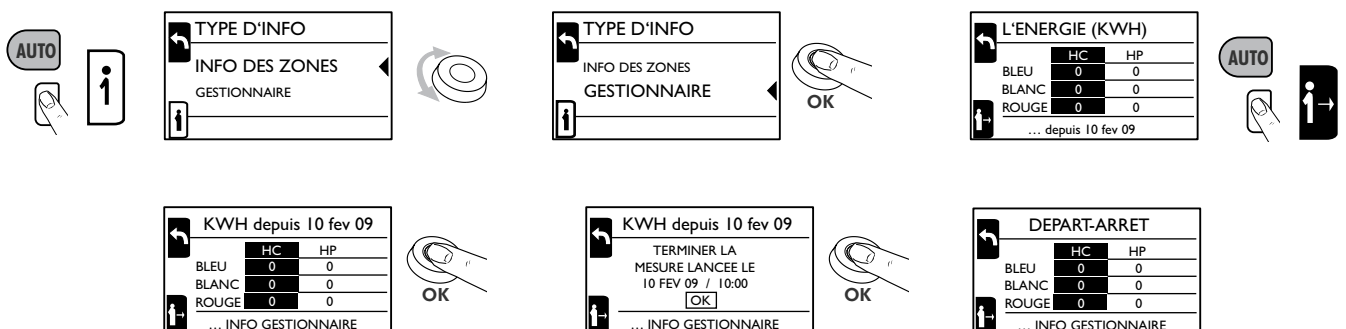


Mesure manuelle par intervalles de l'énergie (exemple EDF 1/3)

Commencer

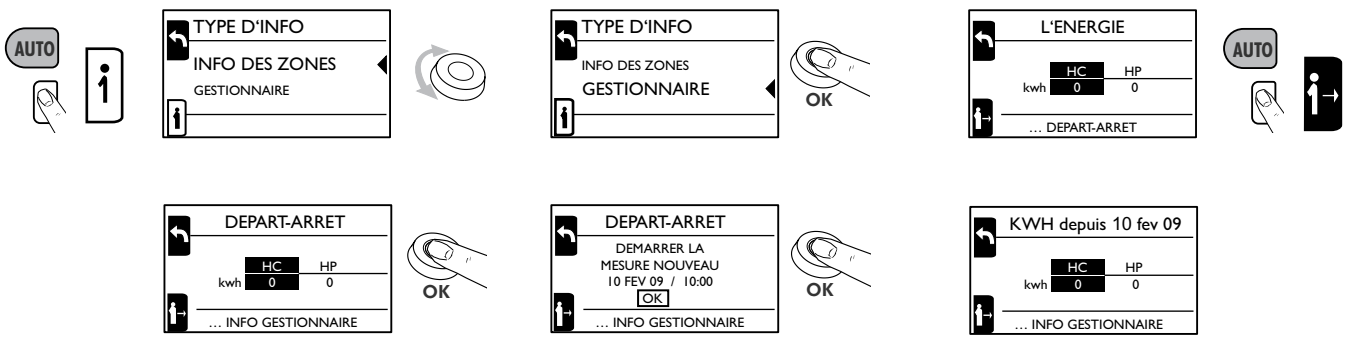


Arreter



Mesure manuelle par intervalles de l'énergie (avec un transformateur toroidal)

Commencer



Arreter

