

Attention : avant toute intervention, couper le courant

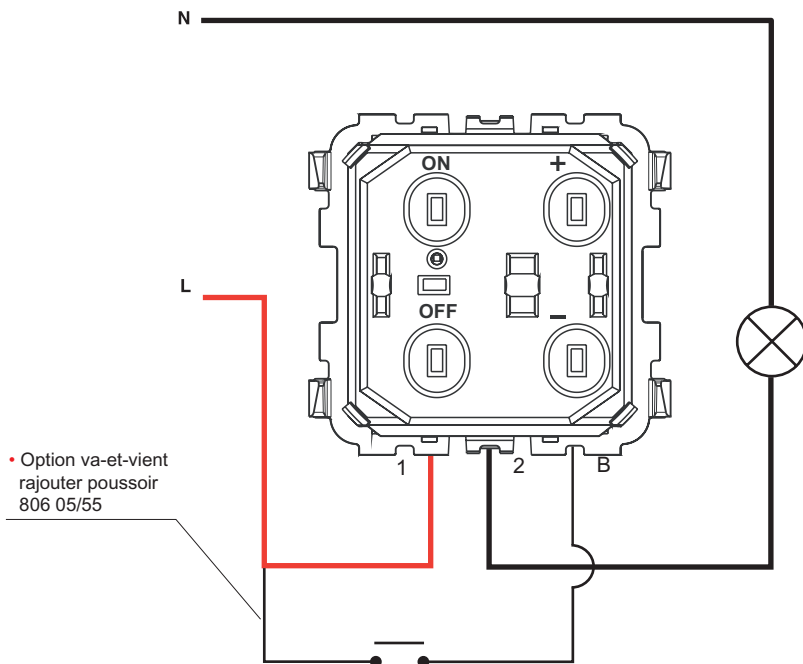
• **Caractéristiques techniques**

| | | | | | |
|------|----|-------------------------|-------|-------|--------|
| | T° | 100 - 240 V 50/60 Hz | ① | ② | ③ |
| Max. | | | 600 W | 600 W | 600 VA |
| Min. | | | 40 W | 40 W | 40 VA |

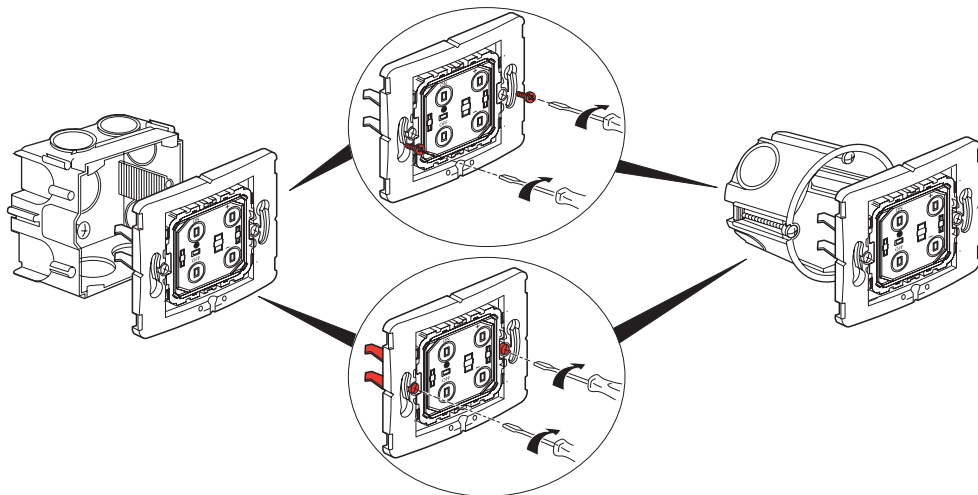
- ① Lampes à incandescence
- ② Lampes à halogène 100 - 240 V
- ③ Lampes à halogène à transfo ferromagnétique

Important : le non-respect rigoureux des schémas de branchement, le dépassement des valeurs indiquées dans le tableau (tension, puissance, température, fréquence...) la puissance trop faible entraînant le clignotement, détruisent l'appareil.
Tenir compte des pertes des transformateurs dans le calcul de la puissance. Les transformateurs doivent être chargés à + de 60 % de leur puissance.

• **Câblage**



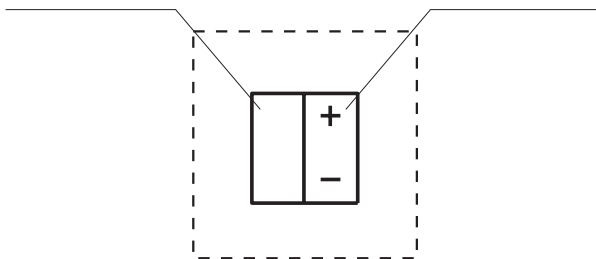
• Installation



• Fonctionnement

• Marche/Arrêt

• Variation



- La légère sensation de chaleur éventuellement perceptible au contact du produit n'a aucune incidence ni sur son bon fonctionnement, ni sur la sécurité de l'utilisateur.