

• **Caractéristiques techniques** • **Technical specification**

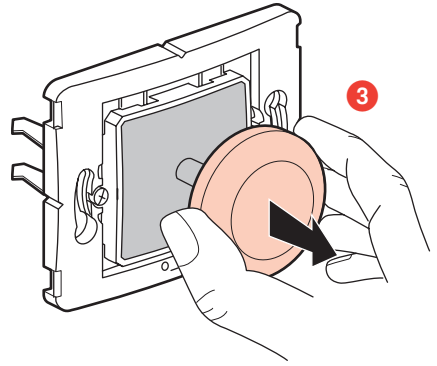
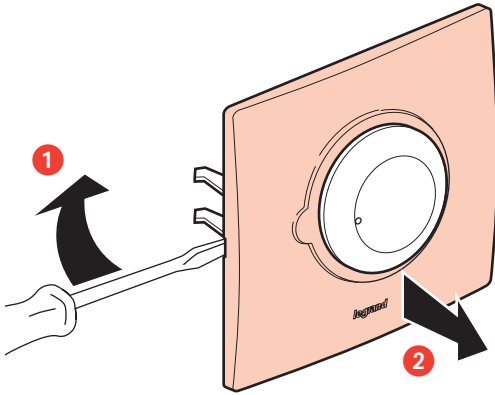
- **Important** : le non-respect rigoureux des schémas de branchement, le dépassement des valeurs indiquées dans le tableau (tension, puissance, température, fréquence...) la puissance trop faible entrainant le clignotement, détruisent l'appareil
- **Important** : if the wiring diagrams are not strictly complied with, or if the values shown in the table are exceeded (voltage, power, temperature, frequency...), or if the power is too low and causes the light to blink, the fitting would be severely damaged

|                        |      |       |       |   |   |        |   |   |
|------------------------|------|-------|-------|---|---|--------|---|---|
| 35°C<br>240 V<br>50 Hz | ①    | ②     | ③     | ④ | ⑤ | ⑥      | ⑦ | ⑧ |
|                        | Max. | 300 W | 300 W |   |   | 300 VA |   |   |
|                        | Min. | 40 W  | 40 W  |   |   | 40 VA  |   |   |

- ① Lampes à incandescence
  - ② Lampes à halogène 240 V
  - ③ Lampes à fluorescence Ø 26 ou Ø 38 mm
  - ④ Lampes fluocompactes
  - ⑤ Ballast électronique à entrée commandée pour tube fluorescent Ø26
  - ⑥ Lampes à halogène à transfo ferromagnétique
  - ⑦ Lampes à halogène à transfo électronique
  - ⑧ Moteurs
- ① Incandescent Lamps
  - ② Halogen Lamps 240 V
  - ③ Fluorescent Lamps Ø 26 or Ø 38 mm
  - ④ Compact fluorescent tubes
  - ⑤ Electronic ballast with controlled input for Ø26 fluorescent tube
  - ⑥ Tungsten halogen bulb with ferromagnetic transformer
  - ⑦ Tungsten halogen bulb with electronic transformer
  - ⑧ Motor

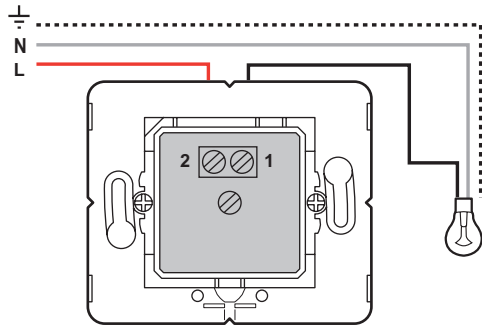
- **Attention** : avant toute intervention, couper le courant
- **Caution** : cut off power before doing any work

- **Important** : tenir compte des pertes des transformateurs dans le calcul de la puissance. Les transfos doivent être chargés à plus de 60% de leur puissance
- **Important** : take account of transformer losses in the power calculation. Transformers should be loaded to more than 60% of their capacity

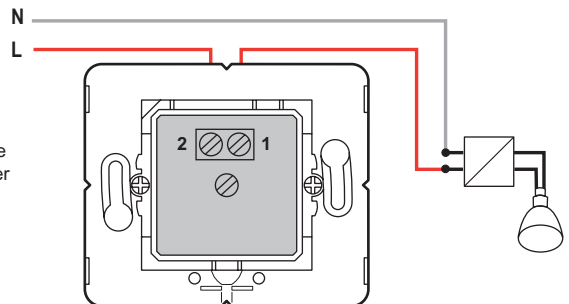


- **Cablage**
- **Wiring**

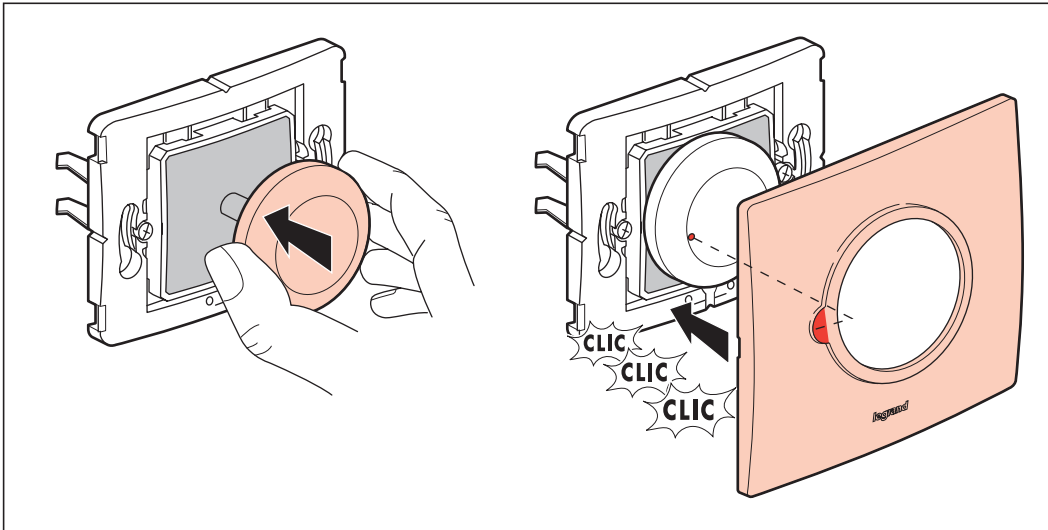
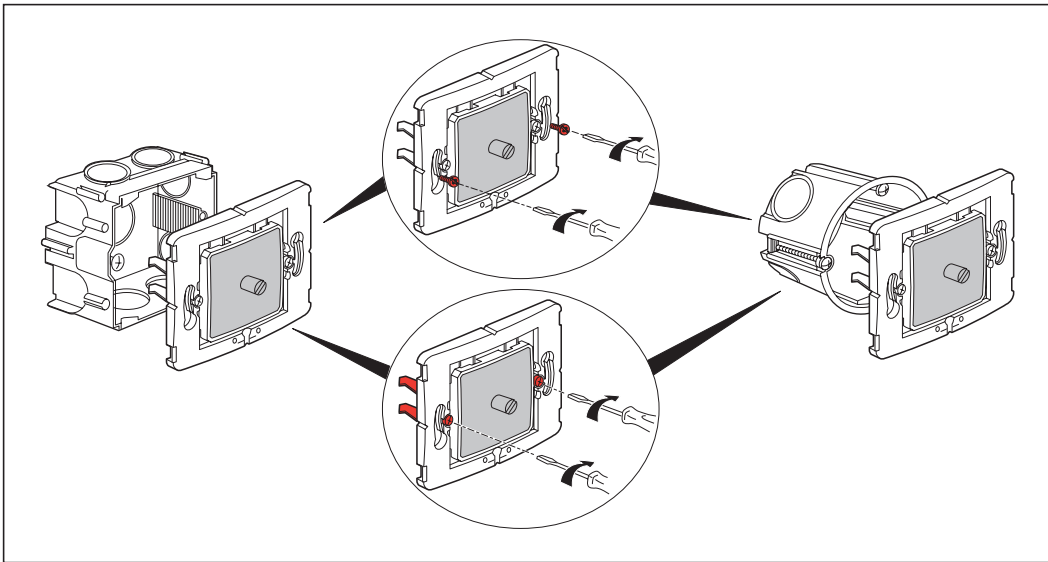
- Branchement à la place d'un interrupteur
- Connection provided instead of a switch



- En incandescence et halogène 240 V
- In 240 V incandescent and halogen



- En halogène TBT à transformateur ferromagnétique
- For extra low voltage with ferromagnetic transformer



- **Fonctionnement**
- **Operation**

**Note :** La légère sensation de chaleur éventuellement perceptible au contact du produit n'a aucune incidence sur la sécurité et le bon fonctionnement du produit.

**Note :** The slight sensation of heat which may be perceptible on contact with the product has no effect on the safety and correct operation of the product.

