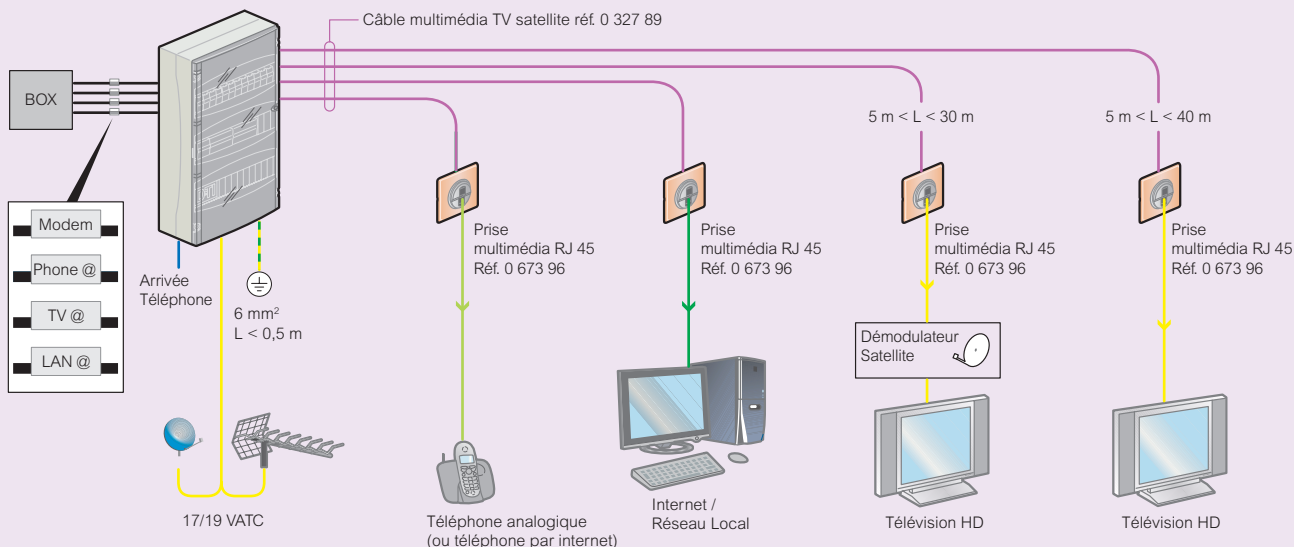
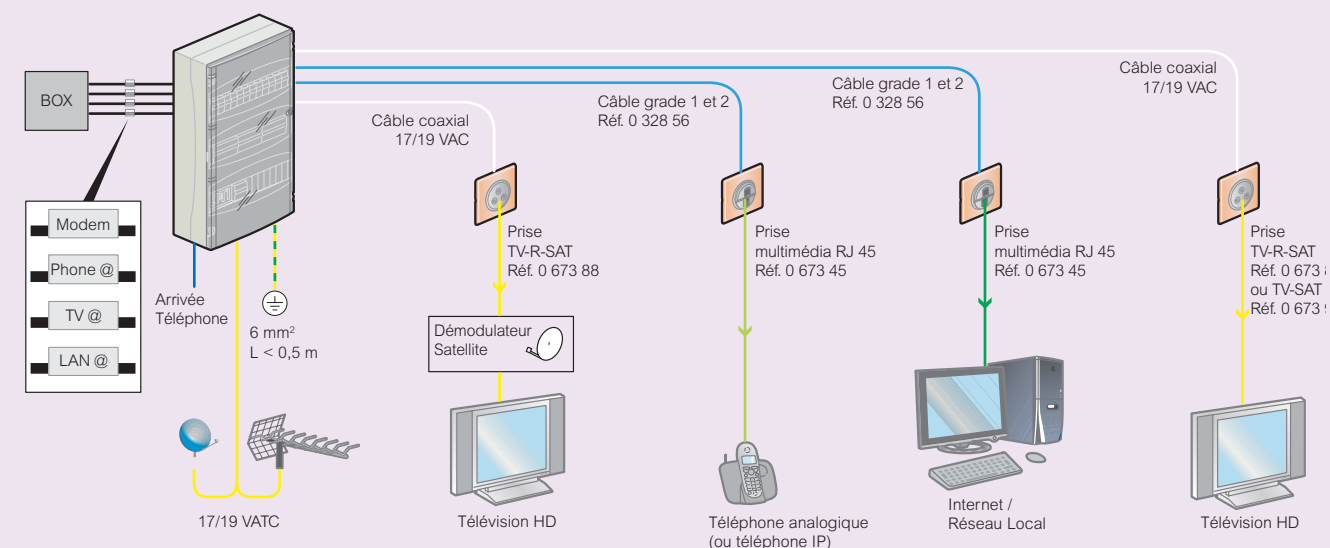


## réseaux multimédia (suite)

### ■ Exemple d'installation avec le prêt-à-poser Optimum manuel réf. 4 130 22

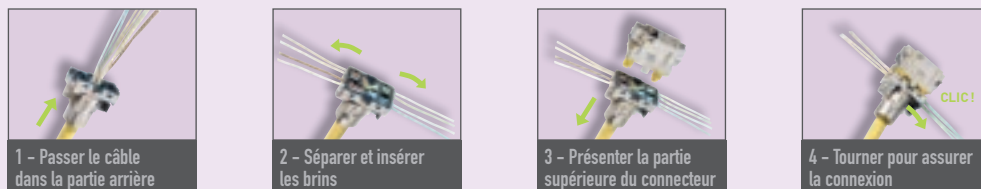


### ■ Exemple d'installation avec le prêt-à-poser Mixte réf. 4 130 21



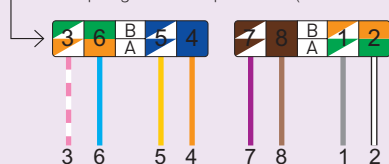
- (LAN) Réseau local + internet
- (TEL) Téléphone RTC
- (TEL@) Téléphone IP
- Câble 1 x 4 paire réf. 0 328 56
- (TV@) Télévision par Internet
- (TV) Télévision hertzienne TNT ou satellite
- Câble coaxial 17/19 VAC
- Câble multimédia TV satellite réf. 0 327 89

### ■ Principe de câblage des connecteurs et des prises RJ 45 pour une connexion garantie



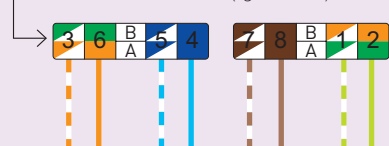
#### Connexion avec câble téléphone 298

Suivant repérage câble téléphone 298 (chiffres de 1 à 8)

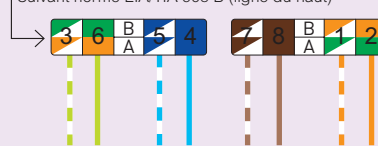


#### Connexion avec câble 4 paires torsadées

Suivant norme EIA/TIA 568 A (ligne du bas)



Suivant norme EIA/TIA 568 B (ligne du haut)



Sur une prise RJ 45, la ligne téléphonique est connectée sur les contacts 4 et 5, les contacts 1,2,3 et 6 sont réservés pour l'informatique, 7 et 8 pour la TV