

Fiche fin de vie

Référence(s) : 118 128/129 - 118 228/229

BAES ambiance URALIFE

Références : 118 128/129 - 118 228/229

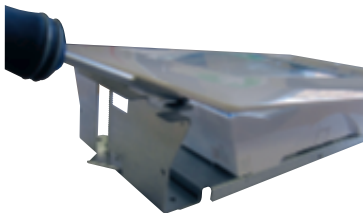


En application de l'article 11 de la directive 2002/96/CE relative aux Déchets d'Equipements Electriques et Electroniques (DEEE), et en référence à son annexe II, ces BAES d'ambiance à LEDs contiennent notamment :

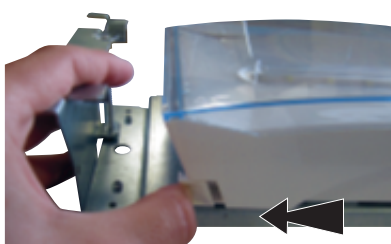
- Une carte électronique
- Un ou deux pack(s) batterie(s) de 2 éléments

Se référer ci-dessous pour les instructions de démantèlement.

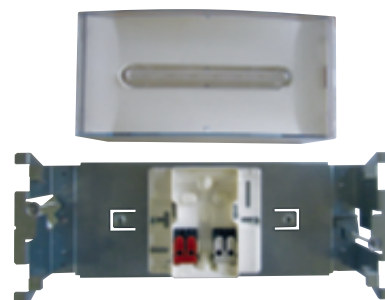
1. ENLEVER L'ENJOLIVEUR



2. EXTRAIRE LE BAES

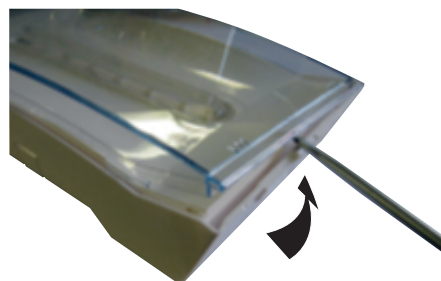


2. EXTRAIRE LE BAES (SUITE)



3. OUVRIR LE BLOC

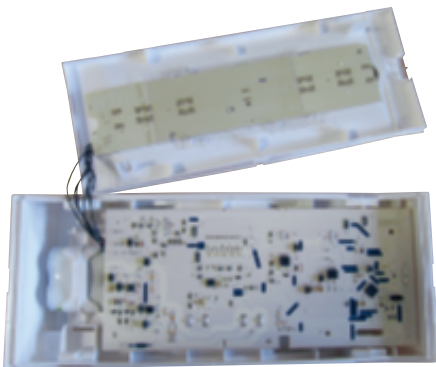
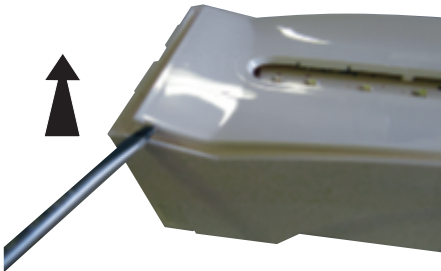
Séparer la verrine à l'aide d'un tournevis.



3. OUVRIR LE BLOC (SUITE)

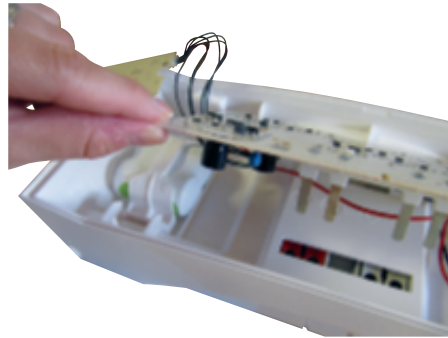
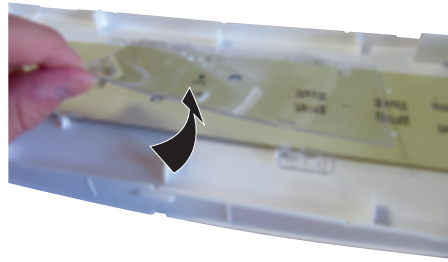


Extraire le diffuseur, puis le réflecteur.

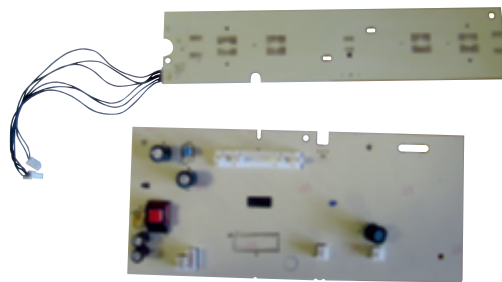
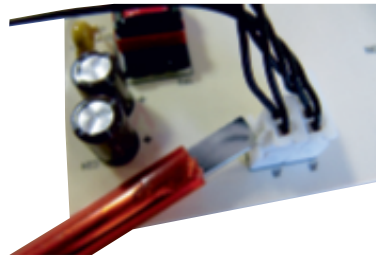


4. EXTRAIRE LA CARTE ÉLECTRONIQUE

Retirer l'isolant.



Déconnecter la carte.

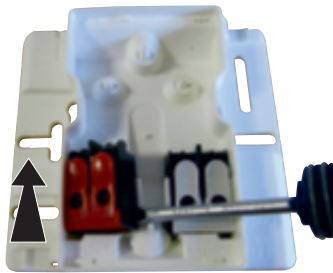
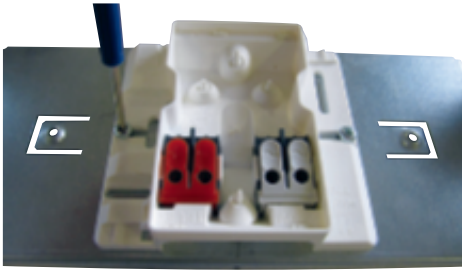


5. DÉCONNECTER LA BATTERIE

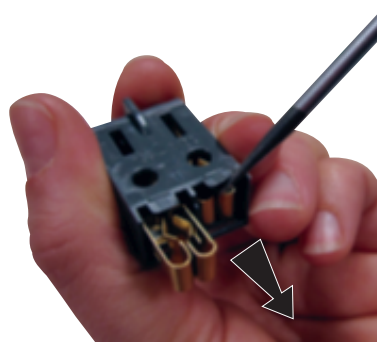
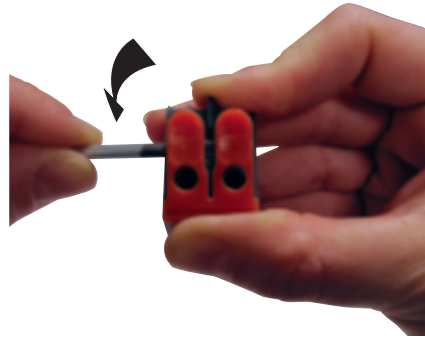


6. EXTRAIRE LES BORNIERES DE LA PATÈRE

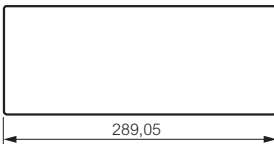
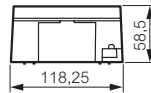
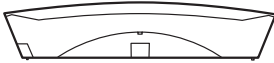
Retirer les 2 vis.



6. EXTRAIRE LES BORNIERES DE LA PATÈRE (SUITE)



118 128/129 - 118 228/229



Repère	Dénomination	Matière	Masse en g			
			118 128	118 129	118 228	118 229
			% de la masse totale			
A	Enjoliveur Kit Encastrement	Polycarbonate	10,3	9,6		
B	Verrine	Polycarbonate transparent	8,1	7,6	14,8	13,2
C	Diffuseur de LEDs BAES	Polycarbonate	0,8	0,7	1,5	1,3
D	Voyant de signalisation	Polycarbonate	0,1	0,1	0,1	0,1
E	Réflecteur BAES Ambiance	Polycarbonate	4,1	3,9	7,5	6,7
F	Carte électronique	SECI BAES AMBIANCE URA SUPER SAT AUTODIAG CDE	5,3		9,6	
G	Carte électronique	SECI BAES AMBIANCE URA SUPER SAT AUTODIAG LED	2,4		4,4	
F	Carte électronique	BAES AMBIANCE URA 6 LEDS		4,9		8,6
G	Carte électronique	BAES AMBIANCE A LEDS ADR URA		2,2		3,9
H	Connecteur 6 fils	Cuivre	0,1		0,2	
I	Connecteur 4 fils	cuivre		0,1		0,1
J	Isolant IDEL Legrand Ura	LEXAN PC8010	0,2	0,2	0,4	0,4
K	Capot porte accus (2)	Polycarbonate	0,4		0,8	
L	Accumulateurs	2x Batteries NiMH 2,2Ah 2,4V Cs HT pack avec connecteur	15,0		27,4	
L	Accumulateurs	2x Batteries NiMH 2,2Ah3,6V Cs HT pack avec connecteur		20,9		36,2
M	SE SOCLE U2 IDEL	Polycarbonate	13,7	12,8	24,9	22,2
N	Étiquette transparente 60x30	polyester	0,0	0,0	0,0	0,0
O	SE PATERE IDEL URA	Polycarbonate	2,7	2,6	5,0	4,5
P	Socle Bornier	Polyamide 6-6	0,7	0,7	1,3	1,2
Q	Couvercle bornier	Polyamide 6-6	0,2	0,1	0,3	0,2
R	Contacts (*4)	Laiton + Argent	1,0	0,9	1,7	1,5
S	Socle Kit Encastrement Ambiance	Métallique	34,7	32,5		
T	Vis Tête ronde (2)	Métallique	0,1	0,1		

