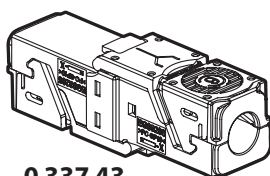
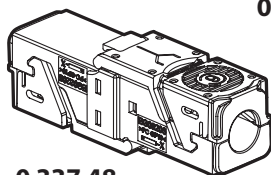


0 337 42



0 337 43



0 337 48

SOMMAIRE

Page

1. CARACTERISTIQUES GENERALES 1
 2. MISE EN SITUATION 1
 3. CARACTERISTIQUES TECHNIQUES 1
 4. INSTALLATION 1
 5. COTES D'ENCOMBREMENT 1
 6. RACCORDEMENT USUEL DE RJ 45 2

1. CARACTERISTIQUES GENERALES

Permettent de prolonger un câble 4 paires torsadées rapidement et simplement dans les limites d'usage d'un point de consolidation. Connexion rapide sans outil, avec repérage ANSI/TIA 568 A/B.

Conformes aux normes ISO/IEC 11801 édition 3.0 (2017) et ANSI/TIA 568.2-D.

- Prolongateur Cat. 6 UTP 0 337 42 pour câble jusqu'à catégorie 6 non blindé
- Prolongateur Cat. 6 FTP 0 337 48 pour câble jusqu'à catégorie 6 écranté
- Prolongateur Cat. 6A STP 0 337 43 pour câble jusqu'à catégorie 6A blindé ou non blindé

2. MISE EN SITUATION

Le raccordement du câble se fait sans outil spécifique.

3. CARACTERISTIQUES TECHNIQUES

■ 3.1 Caractéristiques matière

- Prolongateur :
- Contacts autodénudants: bronze + étamage
 - Pièces métalliques : maillechort
 - Pièces plastiques : PC, PBT

■ 3.2 Caractéristiques électriques

Tension de claquage : 1000 V
 Résistance d'isolement : 500 MΩ sous 100 V continu
 Power over Ethernet : 802.3 bt PoE++ applications compatible according to installation standards ISO/IEC 14763-2 (final draft) and EN 50174-2 : 2018

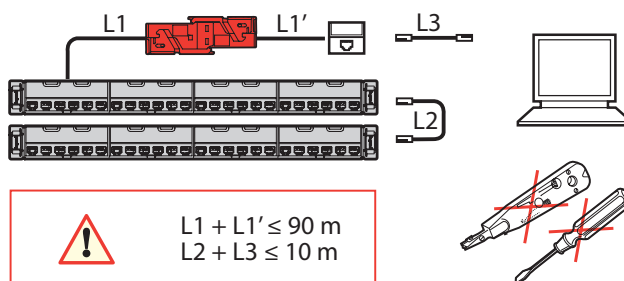
■ 3.3 Caractéristiques mécaniques

Nombre de connexions et déconnexions maxi : 5 sans rafraîchir le fil IK03
 IP0 (sans protection)

■ 3.4 Caractéristiques climatiques

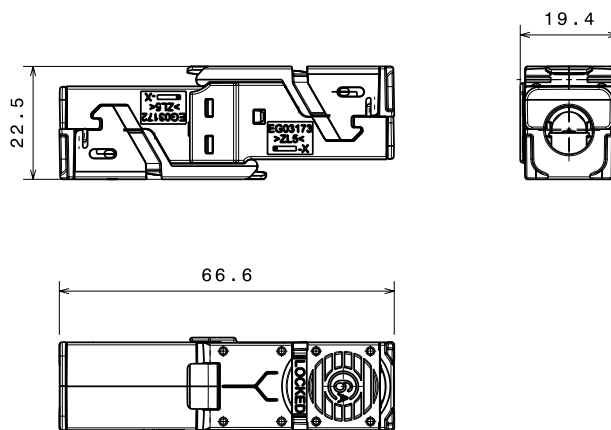
Températures d'utilisation : -40°C à +70°C
 Chaleur humide cycle 21 jours

4. INSTALLATION



ISO/IEC 11801 (ed 2.2)	L1	L1'	L1 + L1'
Cat 6	15 min	5	20
	85 max	5	≤90
Cat 6A	15 min	5	20
	85 max	5	≤90

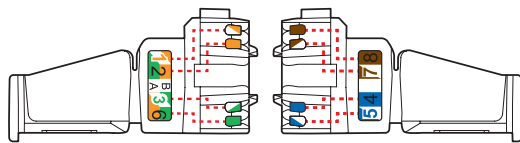
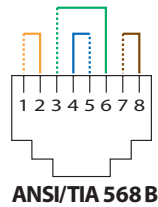
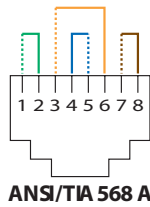
5. COTES D'ENCOMBREMENT



6. RACCORDEMENT USUEL DE RJ 45

Double code couleur ANSI/TIA 568 A et B :

- UTP 8 contacts
- FTP 9 contacts

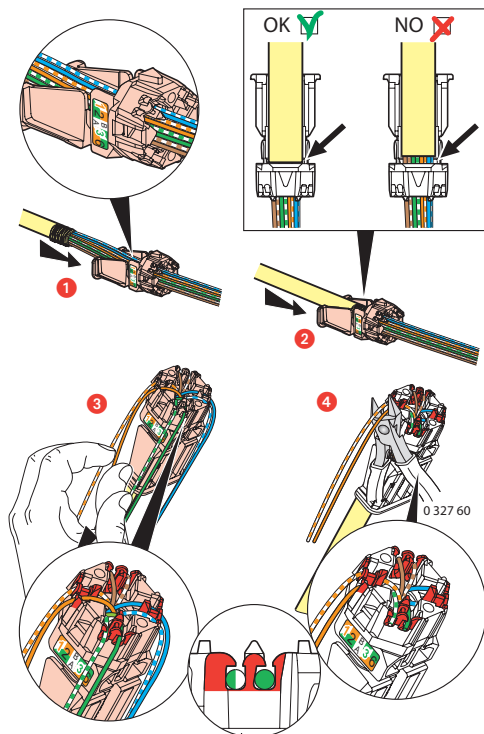


Conducteurs admissibles :

- Monobrin : 0,5 à 0,65 mm, AWG 22 à 26
- Isolant conducteur polyéthylène : Ø maxi sur isolant 1,58 mm

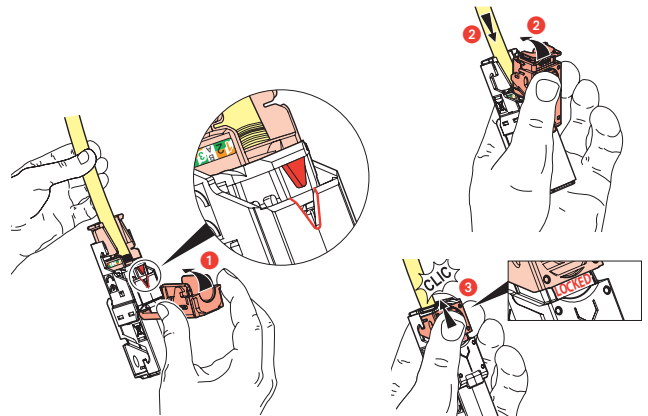
Nombre de fils à raccorder par connexion : 1

Ce système permet d'épanouir facilement les paires avant montage sur le connecteur.



L'épanouissement de câbles et la mise en butée de la gaine dans l'épanouisseur permettent de garantir un respect de 13 mm de dépairage de chaque paire tel que demandé par la norme.

L'épanouissement des paires à 90° par rapport au câble assure les meilleures performances.



Les prolongateurs de câble sont équipés d'un verrou ne nécessitant pas d'outil spécifique et permettant un re-câblage en cas d'erreur.

