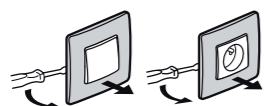
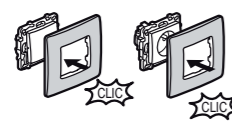


**DÉMONTAGE**



**MONTAGE**



**FIXATION**



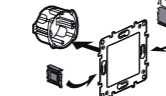
Fixation à vis



Fixation à griffes

Griffes vendues séparément (Réf. 967 54)

En rénovation : pour fixation du mécanisme dans une ancienne boîte sans vis.



**CÂBLAGE**

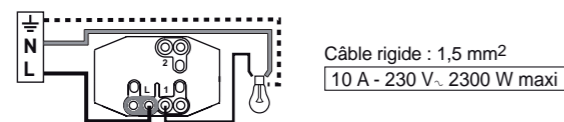
- N (neutre) = bleu
- L (phase) = tout sauf bleu et vert/jaune
- - - (terre) = vert/jaune



Connexion Déconnexion

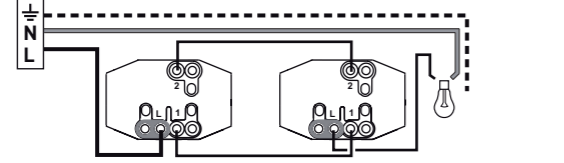


En interrupteur, commande d'un seul endroit

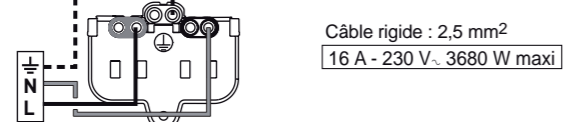


Câble rigide : 1,5 mm<sup>2</sup>  
10 A - 230 V - 2300 W maxi

En va-et-vient, commande de 2 endroits différents



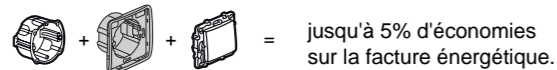
En prise



Câble rigide : 2,5 mm<sup>2</sup>  
16 A - 230 V - 3680 W maxi

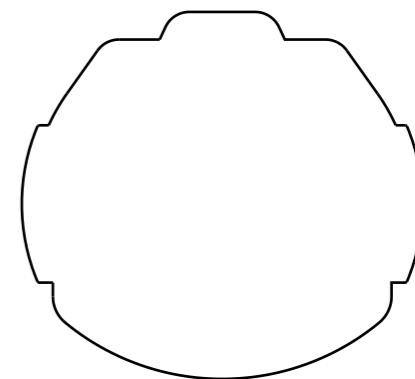
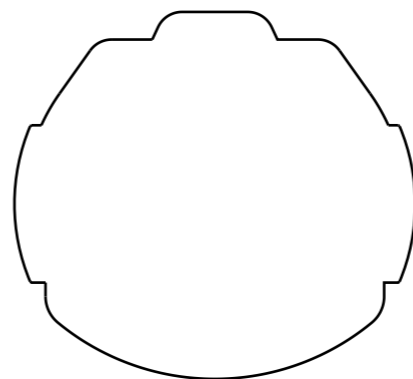
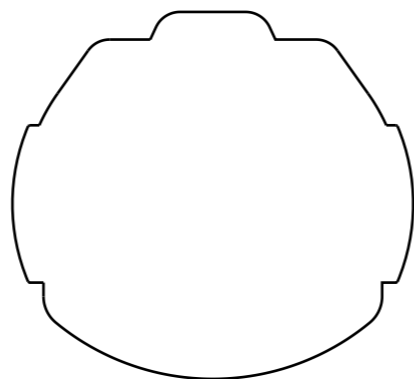
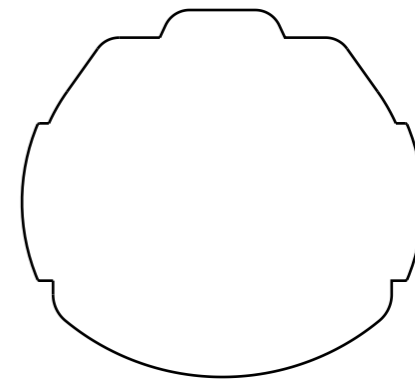
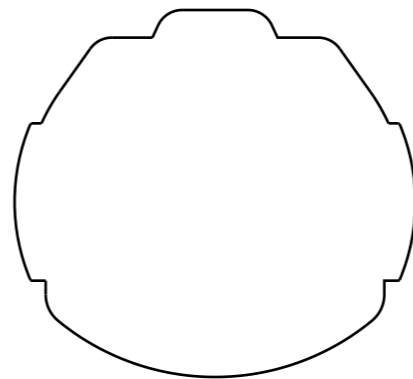
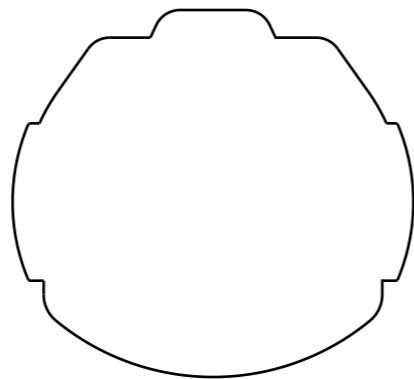
**Astuce éco :**

Pour limiter les déperditions d'air issues de l'infrastructure électrique, utilisez la membrane d'isolation (Réf. 967 53)



**nilné**  
*la déco très éco*

**nilné**  
*la déco très éco*



**⚠** Ce produit doit être installé conformément aux règles d'installation et de préférence par un électricien qualifié. Une installation et une utilisation incorrectes peuvent entraîner des risques de choc électrique ou d'incendie. Avant d'effectuer l'installation, lire la notice, tenir compte du lieu de montage spécifique au produit. Ne pas ouvrir, démonter, altérer ou modifier l'appareil sauf mention particulière indiquée dans la notice. Tous les produits Legrand doivent exclusivement être ouverts et réparés par du personnel formé et habilité par Legrand. Toute ouverture ou réparation non autorisée annule l'intégralité des responsabilités, droits à remplacement et garanties. Utiliser exclusivement les accessoires de la marque Legrand.

www.legrand.com

**2 ans**  
GARANTIE

L000547AB  
© Legrand 2006