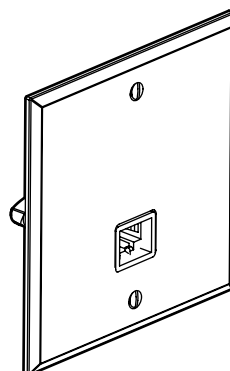


# Univers Mémoire Métal

## Prise RJ 45 - Cat. 6

Références : 67125 - 67225



### 1. USAGE

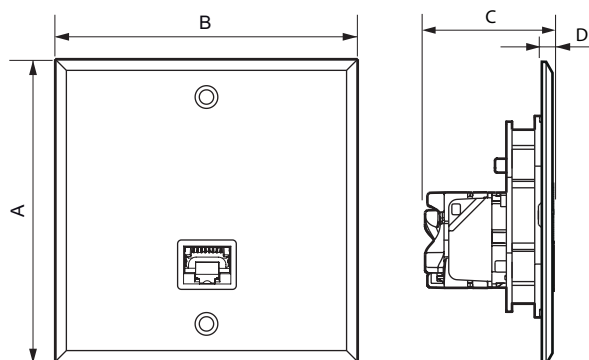
Prises RJ 45 de catégorie 6.  
Permet les transmissions à haut débit (Gigabit Ethernet).  
Livrées avec plaques de finitions et coque de protection.

### 2. GAMME

67125	● Acier brossé	Prise RJ 45 Cat. 6 FTP
67225	● Or brossé	

**Note:** D'autres finitions et configurations sont fournies, voir fiche technique F02217FR/00.

### 3. DIMENSIONS (mm)



A	B	C	D
80	80	35	3,5

### 4. MONTAGE

- Ne pas utiliser de visseuse électrique pour serrer les vis de montage des appareillages.
- Attention à ne pas serrer trop fort les vis apparentes lors du montage d'appareillage Univers Mémoire :
  - Risque de détérioration des têtes de vis.
  - Risque de dérapage de la pointe du tournevis et de rayure intolérable sur la plaque.
  - Risque de déformation de la plaque (cintrage) avec comme conséquence un mauvais plaquage sur le mur.
  - Utiliser un tournevis plat, largeur 4 mm, épaisseur 0,8 mm pour les vis fournies sur l'appareillage.
- Les appareillages Art d'Arnould sont fournis avec des vis de fixation longues, sécables en plusieurs points pour adapter la longueur des vis à la profondeur d'encastrement des boîtes dans le mur.

Dans le cas de montage d'appareillage Art d'Arnould sur des revêtements épais comme des carrelages, du marbre, des lambris avec des boîtes d'encastrement profondément encastrées dans le mur, toute la longueur de la vis peut être utilisée pour fixer l'appareillage.

Dans le cas d'installation d'appareillage Art d'Arnould dans des murs avec des boîtes d'encastrement affleurantes (murs maçonnerie, cloisons sèches), les vis peuvent être coupées en plusieurs points pour diminuer la longueur de vissage.

### 5. RACCORDEMENT USUEL DU RJ 45

Accepte les fiches RJ 11 (4 contacts), RJ 12 (6 contacts), RJ 45 (8 contacts UTP et 9 contacts FTP).

Double code couleur EIA - TIA 568 A et B sur bornes :

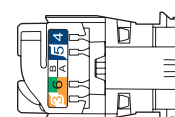
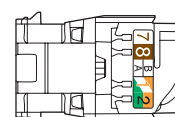
- FTP 9 contacts
- STP 9 contacts blindage 360°



EIA 568 A



EIA 568 B

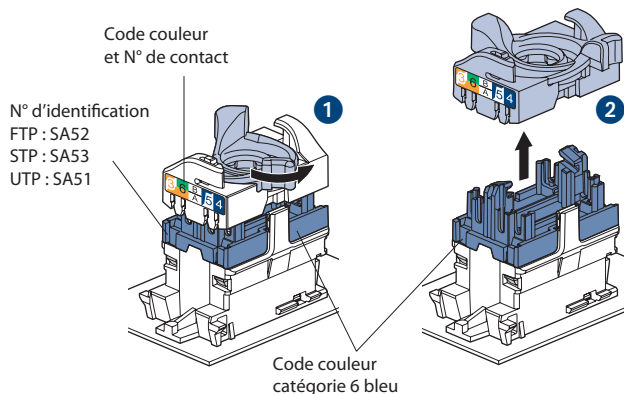


Conducteurs admissibles :

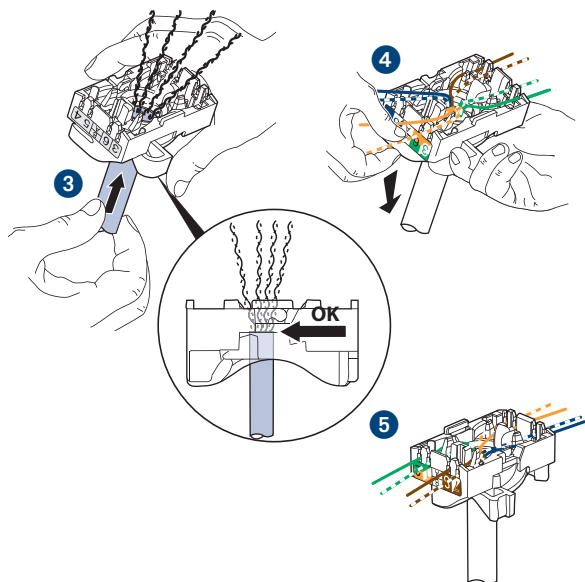
- Monobrin : AWG 22 à 26
- Multibrins : AWG 26
- Isolant conducteur polyéthylène : Ø maxi sur isolant 1,58 mm

### 5. RACCORDEMENT USUEL DU RJ 45 (suite)

Les connecteurs RJ 45 sont équipés d'un écrou de verrouillage ne nécessitant pas l'utilisation d'un outil spécifique et permettant un re-câblage en cas d'erreur.



Ce système permet d'épanouir facilement les paires avant montage sur le connecteur.



L'épanouissement de câbles permet de garantir un respect de 13 mm de dépairage de chaque paire.

L'épanouissement des paires à 90° par rapport au câble assure les meilleures performances.

### 6. CARACTÉRISTIQUES TECHNIQUES

#### ■ 6.1 Caractéristiques mécaniques

Essai aux chocs : IK 02

Pénétration de corps solides/liquides : IP 20

#### ■ 6.2 Caractéristiques matières

• Plaques :

Acier brossé : brossage + galvanisation couleur acier + vernis

Or brossé : brossage + galvanisation or 24 carats + vernis

• Vis chromées

• Moteur :

Contacts : or/nickel, épaisseur d'or > 0,8 em minimum

Pièces métalliques : bronze, nickel, platine, or

Capot : Polycarbonate PBT

Autoextinguibilité : 650° C / 30 s

#### ■ 6.3 Caractéristiques électriques

Tension de claquage M 1000 V

Résistance de contact m 20 m $\Omega$

Résistance d'isolement M 500 M $\Omega$  sous 100 V continu

Connecteur testé et garantie sous contrainte des signaux POE, norme IEEE 802.3af et POE+, projet de normes 802.3at, jusqu'à 2500 connexions/déconnexions en charge.

Les tests sont réalisés avec 2 circuits POE+ simultanés pour une puissance totale minimum de 50 W.

#### ■ 6.4 Caractéristiques climatiques

Température de stockage : - 10° C à + 70° C

Température d'utilisation : - 5° C à + 35° C

### 7. ENTRETIEN

#### ■ 7.1 Précaution

Utiliser un chiffon doux légèrement imbibé d'alcool à brûler, de produit nettoyant pour vitres ou d'eau savonneuse. Ces produits ne présentant pas de risque d'attaque chimique et ne contenant pas d'abrasif.

#### ■ 7.2 A proscrire absolument

- Les produits spéciaux pour l'inox, les rénovateurs car ils contiennent souvent des abrasifs et possèdent des agents chimiques.

- Les produits javellisés ainsi que les produits acides (détartrants par exemple).

- Les poudres à récurer (car présence d'abrasifs)