

DOUBLE PRISE DE COURANT AVEC TERRE, PRÉCÂBLÉE + BOÎTE À ENCASTRER



2 fois + de prises de courant à partir du même raccordement

Kit Mosaic™ Essentiel



Made in France



Design and Quality by Legrand (France)



Mosaic™ Plus de solutions, moins d'encombrement

Une offre complète qui vous assure sécurité et praticité



Sécurité enfant



Bornes auto



Prises précâblées

Multipliez vos prises À PARTIR DU MÊME RACCORDEMENT

Double prise de courant avec terre, précâblée + boîte à encastrer

J'utilise les mêmes fils



Réf. 200 020

Schéma de câblage à l'intérieur

1 Je remplace ma boîte par la boîte à encastrer 2 postes en agrandissant l'emplacement. Je conserve les fils et la gaine



2 Je pose la double prise Mosaic précâblée. Je fais un seul raccordement

EXISTE EN APPARENT



Double prise de courant avec terre, précâblée + cadre apparent
Réf. 200 021

EXISTE EN QUADRUPLE PRISE Encombrement réduit



Quadruple prise de courant avec terre, précâblée + boîte à encastrer
Réf. 200 022



Quadruple prise de courant avec terre, précâblée + cadre apparent
Réf. 200 023

Câblage

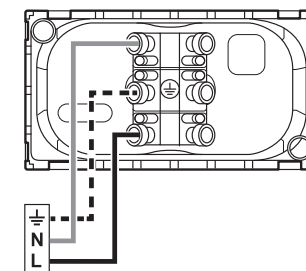
LE05364AA © Legrand 2006



Bornes auto



Fixation à vis

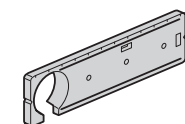
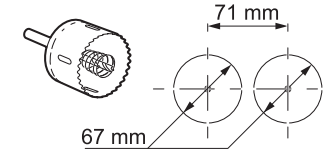


16 A - 230 V~
3680 W maxi

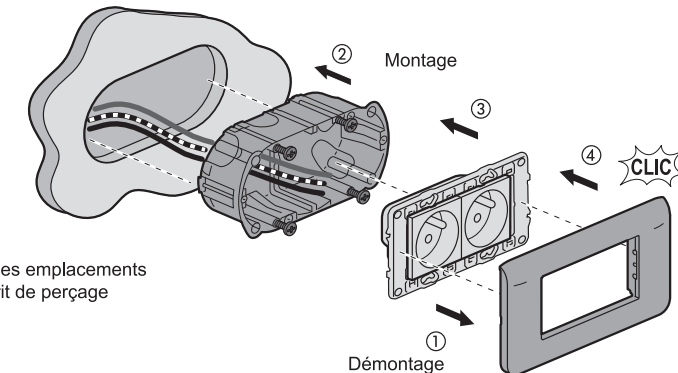
13 mm
Fil rigide section 2,5 mm²

— N (neutre) = bleu
— L (phase) = tout sauf bleu et vert/jaune
- - - PE (terre) = vert/jaune

Scie cloche pour plaques de plâtre réf. 800 67



Pour repérer facilement les emplacements à percer, utiliser le gabarit de perçage réf. 905 40



Pro & Consumer Service
BP 30076 / F - 87002 Limoges Cedex 1
www.legrand.com
Service Consommateurs
0825 360 360 (0,15 € TTC/min)
www.legrand.fr

⚠ Ce produit doit être installé conformément aux règles d'installation et de préférence par un électricien qualifié. Une installation et une utilisation incorrectes peuvent entraîner des risques de choc électrique ou d'incendie. Avant d'effectuer l'installation, lire la notice, tenir compte du lieu de montage spécifique au produit.
Ne pas ouvrir, démonter, altérer ou modifier l'appareil sauf mention particulière indiquée dans la notice. Tous les produits Legrand doivent exclusivement être ouverts et réparés par du personnel formé et habilité par Legrand. Toute ouverture ou réparation non autorisée annule l'intégralité des responsabilités, droits à remplacement et garanties.
Utiliser exclusivement les accessoires de la marque Legrand.