

989 00

 **legrand**®

INSTALLATION

Interrupteur ou va-et-vient

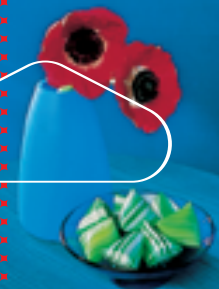
Pour montage sur moulure verticale
épaisseur 12,5 mm

Permet de commander l'éclairage

- 10 Ampères, puissance maxi 2300 Watts en 230 Volts~
- Résistance d'isolement supérieure à 5 mégohms
- Livré complet prêt à poser



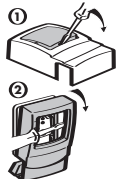
VOIR EXPLICATIONS AU DOS >



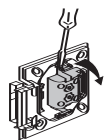


Interrupteur ou va-et-vient

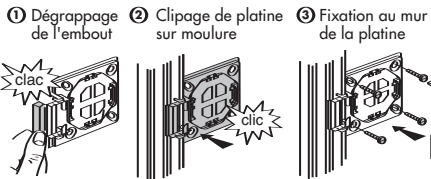
DEMONTAGE



DECLIPSAGE DU MECANISME

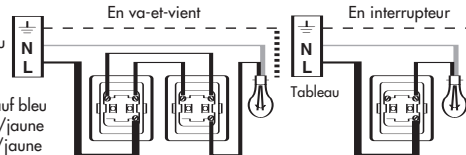


MONTAGE DE LA PLATINE

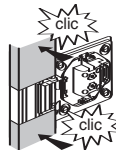


BRANCHEMENT

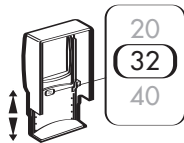
Câble rigide : 1,5 mm²
 — N (neutre) = bleu
 — L (phase) = tout sauf bleu et vert/jaune
 - - ⊥ (terre) = vert/jaune



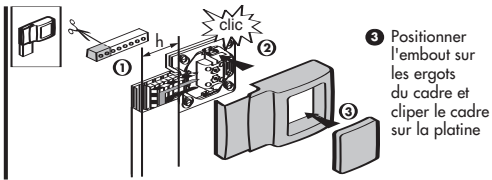
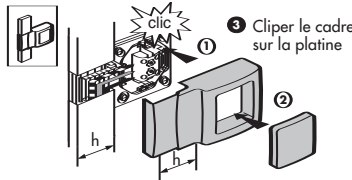
REMONTAGE



1 Cliper le couvercle en butée sur la platine



2 Repérer la hauteur de la moulure



3 Positionner l'embout sur les ergots du cadre et cliper le cadre sur la platine

SECURITE

Avant toute intervention,
couper le courant

Legrand
87045 Limoges Cedex

