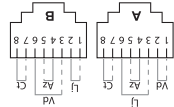
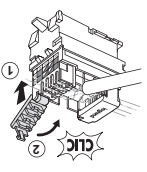
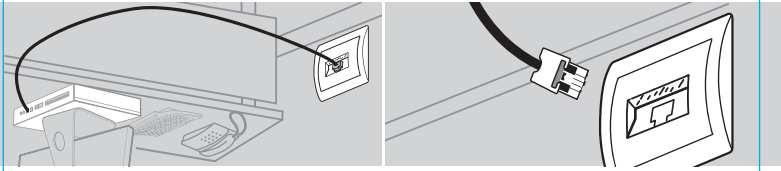
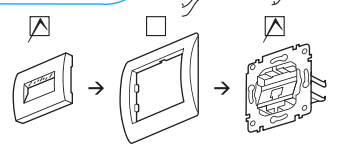
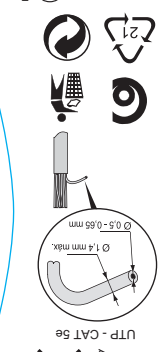


3 245066 961 156



CT - Bama, Pjawa, maro; Кафая; смада; Браон
 VD - Zold; Zelena, verde; Зелена; Zelena
 AZ - kek; modra; albastru; червенo; plava; plava
 LJ - Narandzasta; Oranžna; porocajni; Оранжев; narandzasta; Narandzasta

• Forgalmaž: Legrand Zrt., H-6600 Szentes, Ipartelepi út 14.
 • Legrand SLV d.o.o. Planjava 2, 1236 Trzin
 • Legrand Romania SRL Str. Simului, Nr. 6-8, sector 1, Bucuresti, cod 014354
 • Legrand България България, Бизнес Парк София, стр. 3, офис 405, София, 02/499 9297
 • Legrand-Представителство в РН 10 000 Загреб Завитка 17
 • Представителство за Србију и Црна Гору / УЛ Борда Вајфера 36, Београд



Pro and Consumer Service
 BP 30076 F - 87002 Limoges Cedex 1
 www.legrandgroup.com
 NT 006970401
 © Legrand 2008
 42636119

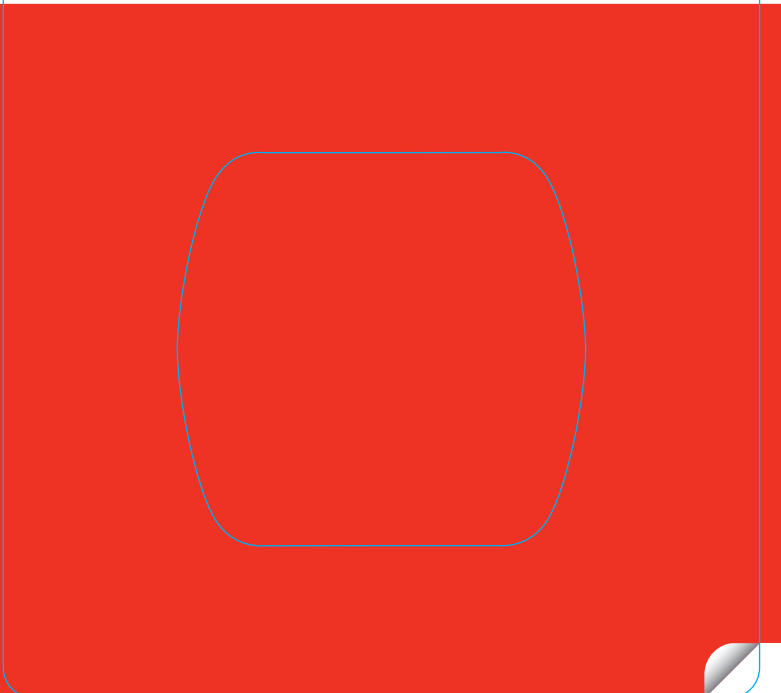


6961 15

Galea Life

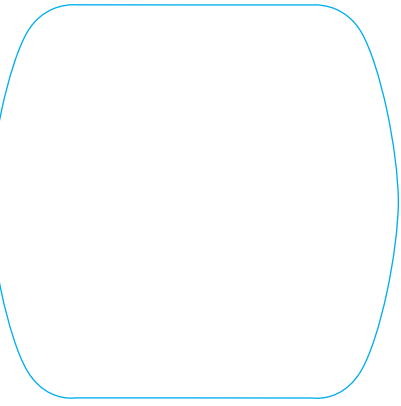


- 1xRJ45 informatikai csatlakozóaljzat
 - RJ45 komunikációska vtičnica
 - priză RJ45
 - RJ45
 - RJ 45 priključnica
 - RJ45 utičnica
- Galea™ Life



⚠ (HU)

Ezt a terméket lehetőleg egy képzett villanyszerelő szerelje be. A helytelen beszerelés és használat áramütés vagy tüzeset kockázatával járhat. A beszerelés végrehajtása előtt olvassa el az utasításokat és vegye figyelembe a termék sajátos felszerelési elhelyezését. Ne nyissa fel a készüléket. Az összes Legrand terméket kizárólag a Legrand által képzett és jóváhagyott személyzet nyithatja fel és javíthatja meg. Bármely illetéktelen felnyitás vagy javítás teljes mértékben megszünteti az összes kötelezettséget, valamint a cseréhez és garanciákhoz való jogokat. Kizárólag eredeti tartozékokat használjon.



⚠ (SLD)

Izdelek mora biti nameščen s strani strokovno usposobljene osebe. Nepravilna namestitvev in uporaba lahko povzroči električni udar ali požar. Pred izvedbo inštalacije preberite navodila in postavite izdelek na pravilno lokacijo. Ne odpirajte naprave. Vsi proizvodi podjetja Legrand morajo biti odprti ali servisirani s strani pooblaščenega osebe. Vsak poseg v izdelek prekine garancijo. Uporabljajte le originalno dodatno opremo. Pred posegom se prepričajte, da ste odklopili napajanje.

⚠ (RO)

Acest produs trebuie sa fie instalat de catre un electrician calificat. O instalare necorespunzatoare poate duce la electrocutare sau foc. Inainte de a instala produsul cititi cu atentie toate instructiunile. Nu desfaceti produsul. Toate produsele Legrand trebuie sa fie desfacute si reparate de catre persoane abilitate si agreeate de catre Legrand. Orice desfacere sau reparatie neautorizata atrage dupa sine pierderea totala a garantiei. Utilizati doar accesorii Legrand. Va rugam sa deconectati sursa in momentul interventiei.



- (HU) • Származási ország: EU
- (SLD) • Država porekla: EU
- (RO) • Tara de origine: UE



- Telefon
- Telefon
- Telefon
- Telefon
- Telefon
- Telefon

- (BC) • Произведено в: Европейски съюз
- (HR) • Zemlja porijekla: EU
- (SRB) • Zemlja porekla: EU
- (MNE) • Zemlja porekla: EU



- Számítógép
- Računalnik
- Computer
- Компютър
- Informatika
- Kompjuter

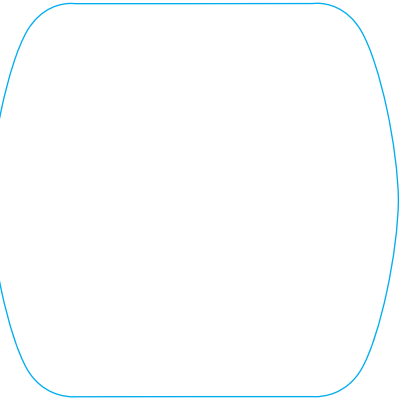


⚠ (BS)

Този продукт трябва да бъде инсталиран от квалифициран електротехник, в противен случай има вероятност от токов удар или предизвикването на пожар. Преди да започнете инсталирането на продукта запознайте се добре със специфичния монтаж от инструкцията за монтаж. Не отваряйте продукта! Всички продукти на Legrand се ремонтират от оторизирани за тази дейност специалисти. Всяко предприето самоволно от ваша страна отваряне на продукта води до отпадането на гаранцията. За да се гарантира висока надеждност използвайте аксесоари доставяни от Legrand. Убедете се, че захранващото напрежение е изключено преди да започнете работа.

⚠ (HR)

Proizvod može instalirati samo kvalificiran elektrotinstalater. Nepravilna instalacija i upotreba proizvoda može uzrokovati strujni udar ili požar. Prije instaliranja proizvoda pročitajte upute i vodite računa o specifičnostima montiranja proizvoda. Ne otvarajte proizvod. Sve Legrandove proizvode može otvoriti i servisirati samo osoblje koje je prošlo Legrandovu obuku i ima odgovarajuće certifikate Legranda. Svako neovlašteno otvaranje ili popravak uzrokuje prekid svih obveza i prava zamjene dobivenih garancijom. Koristite samo dodatni pribor Legrand. Prije bilo kakve upotrebe isključite napajanje.



⚠ (SRB) (MNE)

Ovaj proizvod obavezno mora biti ugrađen od strane kvalifikovanih elektro instalatera. Pogrešna ugradnja i upotreba može da prouzrokuje strujni udar ili požar. Pre postavljanja, pročitati uputstvo i odrediti specifično mesto ugradnje. Ne otvarati uređaj. Sve Legrand® proizvode isključivo mogu otvarati i popravljati ovlašćeni i obučeni serviseri od strane Legrand-a. Svakim neovlašćenim otvaranjem ili popravkom gubi se garancija i pravo zamene uređaja. Upotrebljavati samo Legrand dodatnu opremu. Pre bilo kakve intervencije obavezno isključiti napajanje.