

# Boîtes de dérivation Plexo™

## Normes et règlements : utilisation des boîtes Plexo en ERP dans les zones accessibles au public

### 1. Dérivation des circuits

Selon les articles EL 10, EL 9 et EL 16, § 1, 3 niveaux de tenue au fil incandescent sont requis dans les ERP :

- 960 °C : ce niveau est requis pour les boîtes utilisées pour tout circuit de sécurité
  - exemples : . Eclairage de sécurité
  - . Installation du système de sécurité incendie (S.S.I.)
  - . Secours en eau (surpresseurs d'incendie...)
  - . Moyens de communication destinés à donner l'alerte interne et externe
  - . etc...
- 750 °C : ce niveau est requis si la boîte est susceptible de recevoir des organes de commande et de protection
  - La boîte est dans ce cas assimilée à un tableau
- 650 °C : ce niveau est accepté lorsque la boîte est utilisée comme simple dérivation (hors circuit de sécurité)

### 2. Choix des boîtes

Réf. boîtes		Tenue au fil incandescent	650 °C	750 °C	960 °C
Rondes	920 01/02/03		x		
	920 05/11/12/13/14/20/22/23/25		x		
Carrées	920 15/25/09/21				x
	920 32/34			x	
Rectangulaires	920 42/52/62/82/92			x	
	920 44/54/64/84/94			x	
	920 45/41				x

### 3. Dispositifs actionnés de sécurité (compartmentage...)

Selon les articles 4.2.6/4.2.7 de la norme NF S 61-937 : outre la tenue au fil incandescent à 960 °C, un dispositif permettant d'éviter toute traction sur les conducteurs doit être prévu (presse-étoupe)

## Règlement complémentaire

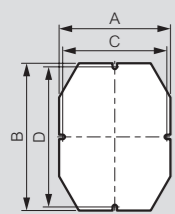
En accord avec la directive européenne RoHS (2002/95/CE modifiée par la décision 2005/618/CE), les boîtes Plexo (références catalogue ci-dessous) ne contiennent pas de retardateur de flammes halogénées : 0 920 12/0 920 13/0 920 20/0 920 22/0 920 32/0 920 42/0 920 44/0 920 52/0 920 62/0 920 82.

## Caractéristiques techniques

### Possibilité d'équipement en borniers

Boîtes	Borniers nus sur support et borniers IP 2X						
	4 trous	8 trous	13 trous	17 trous	22 trous	35 trous	Nbre maxi de support Nylbloc Auto
130 x 130 x 74	x	x					4
155 x 110 x 74	x	x	x				4
180 x 140 x 86	x	x	x				6
220 x 170 x 86	x	x	x	x	x		10
310 x 240 x 124	x	x	x	x	x	x	10
360 x 270 x 124	x	x	x	x	x	x	10

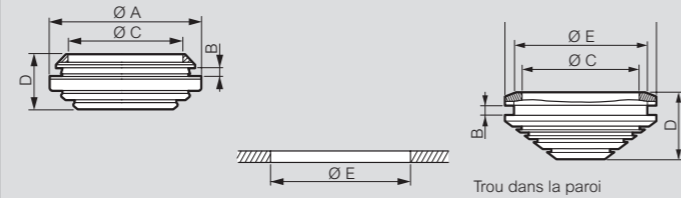
### Plaques de montage



Réf.	A	B	C	D
0 358 10	114	114	106	106
0 358 11	94	139	86	131
0 358 12	124	169	116	156
0 358 13	154	204	146	196
0 358 14	154	254	146	246
0 358 15	211	271	200	260
0 358 16	241	321	230	310

## Embout de rechange pour boîtes Plexo

- Entrée directe
- A gradin



	A (mm)	B (mm)	C (mm)	D (mm)	E (mm)
Ø20	Ø27,6	2	Ø20	10	Ø22
Ø25	Ø33,8	2	Ø25	12,8	Ø27,5
Ø32	Ø42	2	Ø32,2	14,5	Ø34,6
Ø40	Ø50	2	Ø40,2	16,2	Ø42,5

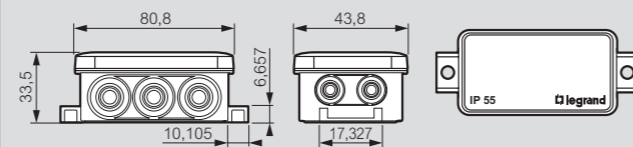
	A (mm)	B (mm)	C (mm)	D (mm)	E (mm)
Ø20	Ø27,6	2,4	Ø20,2	15,5	Ø22
Ø25	Ø33,8	2,4	Ø25,6	18	Ø27,5

## Répartition des embouts par type de boîtes

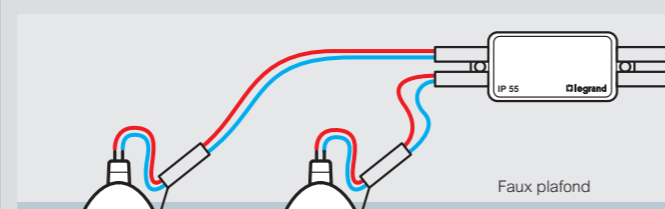
Boîtes	Embout			
	Ø20	Ø25	Ø32	Ø40
Rondes	Ø60	4		
	Ø70	4		
Carrées	65 x 65 x 40	7		
	80 x 80 x 45	7		
	105 x 105 x 55		7	
	130 x 130 x 74	2	8	
Rectangulaires	155 x 110 x 74	2	8	
	180 x 140 x 86		4	6
	220 x 170 x 86		8	6
	310 x 240 x 124		18	6
	360 x 270 x 124		16	8

## Cotes d'encombrement boîte Plexo compacte

### Boîte rectangulaire, réf. 0 920 04

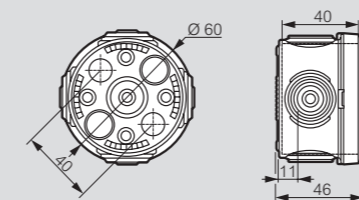


### Exemple de mise en situation boîte Plexo compacte

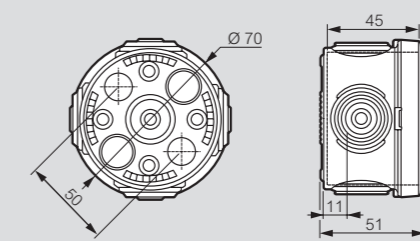


## Cotes d'encombrement

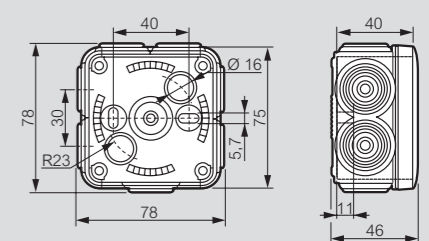
### Boîte ronde Ø60 mm réf. 0 920 01



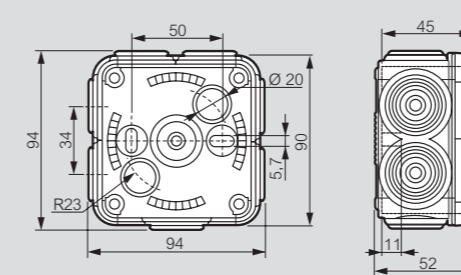
### Boîtes rondes Ø70 mm réf. 0 920 02/03



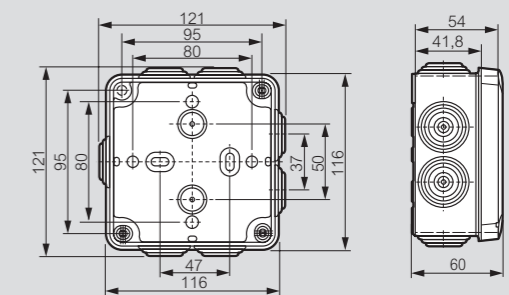
### Boîte carrée 65 x 65 mm réf. 0 920 05



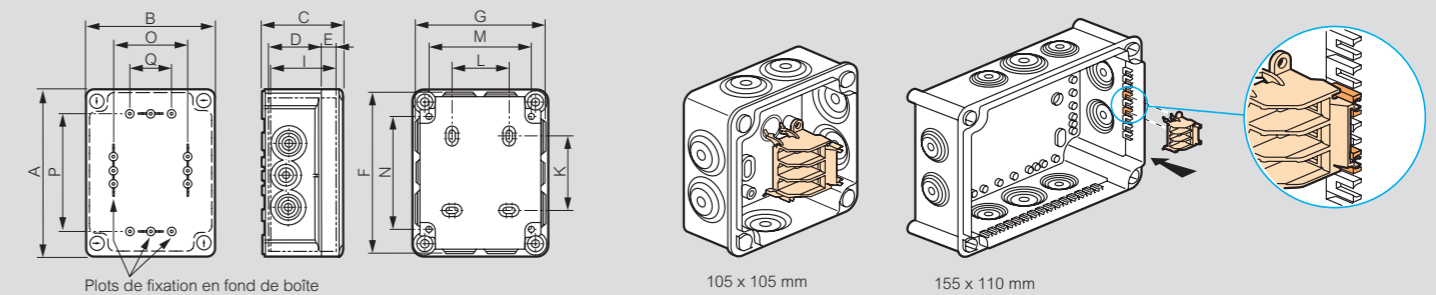
### Boîtes carrées 80 x 80 mm réf. 0 920 09/11/12/13/14/15



### Boîtes carrées 105 x 105 mm réf. 0 920 20/21/22/23/24/25



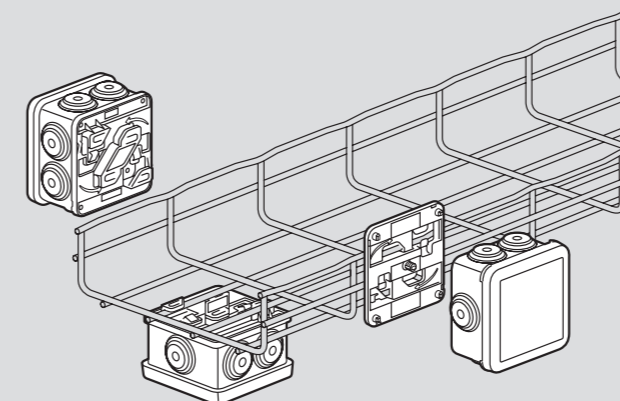
### Boîtes Plexo carrées 130 x 130 mm réf. 0 920 32/34, boîtes Plexo rectangulaires, réf. 0 920 41/42/44/45/52/54/62/64/82/84/92/94



Ref. boîte	Dim.	Fixation boîte										Fixation accessoires (vis Ø4 mm)				Surface utile		
		A	B	F	G	C	D	E	I	K	L	M	N	O	P	Q	R	S
0 920 32/34	130 x 130	150	150	149	149	81	56	18	67	54	70	120	103	106	106	84	102	87
0 920 41/42/44/45	155 x 110	175	130	173	128	81	56	18	67	79	50	100	128	86	131	64	112	88
0 920 52/54	180 x 140	200	160	205	165	94	69	18	80	104	50	130	153	116	156	94	137	112
0 920 62/64	220 x 170	240	190	245	195	94	69	18	80	144	80	160	193	146	196	124	226	142
0 920 82/84	310 x 240	332	262	340	270	132	97	27	116	220	160	222	276	200	260	150	248	198
0 920 92/94	360 x 270	382	292	390	300	132	97	27	116	270	190	252	326	230	210	150	298	228

## Principe de mise en œuvre

Fixation des boîtes Plexo sur chemin de câbles fil  
Boîtes 80 x 80 mm



Fixation des boîtes Plexo sur chemin de câbles tôle  
Boîtes 80 x 80 mm

