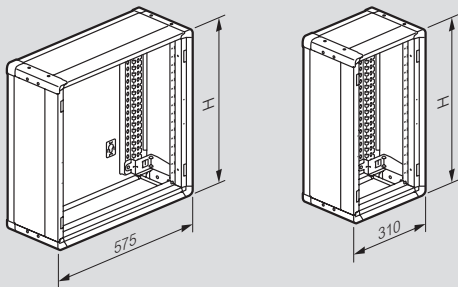
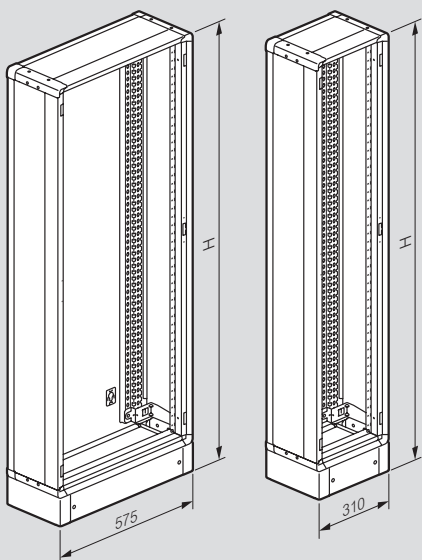


XL³ 400

Cotes d'encombrement

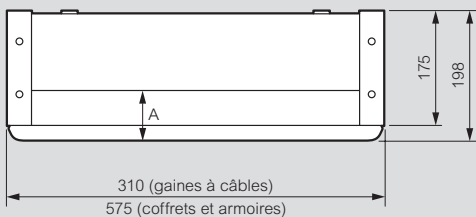


Isolant		Métal		H (mm)
Coffrets	Gaines	Coffrets	Gaines	
0 201 53	0 201 73	0 201 03	0 201 23	600
0 201 54	0 201 74	0 201 04	0 201 24	750
0 201 55	0 201 75	0 201 05	0 201 25	900
0 201 56	0 201 76	0 201 06	0 201 26	1050
0 201 57	0 201 77	0 201 07	0 201 27	1200
-	-	0 201 08	0 201 28	1500



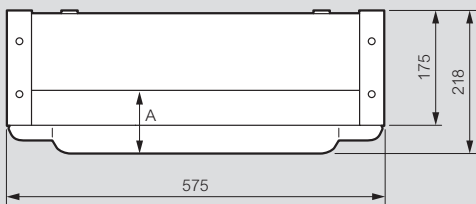
Métal		H (mm)
Armoires	Gaines	
0 201 18	0 201 38	1600
0 201 19	0 201 39	1900

Avec porte plate



Portes	A (mm)
Vitrée	34
Métal	38

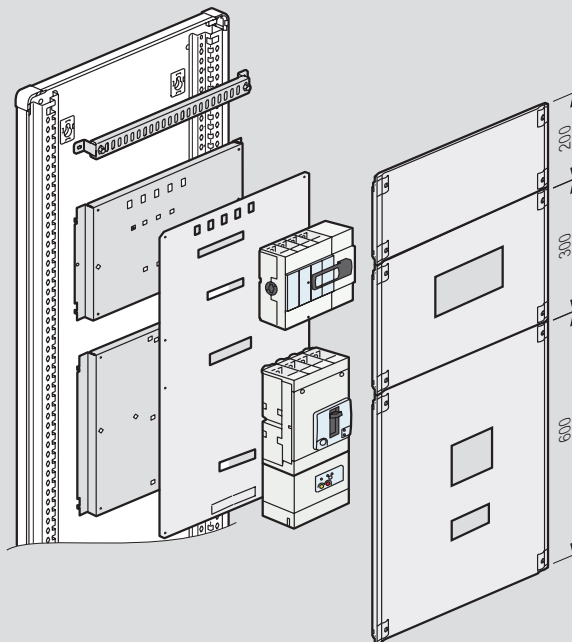
Avec porte galbée



Portes	A (mm)
Vitrée	53
Métal	57

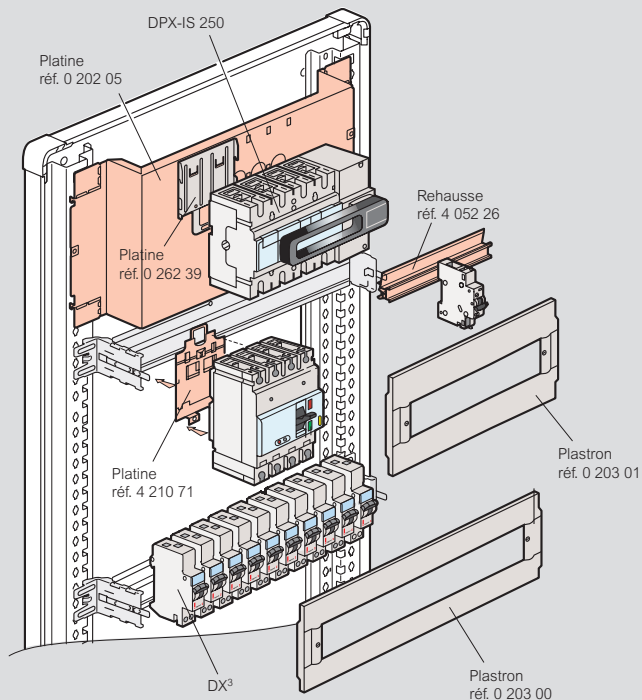
Principe de mise en œuvre des équipements pour branchement à puissance surveillée (tarif jaune) (voir p. 346)

Pour interrupteur-sectionneur DPX-IS et DPX³ 630 vertical dans coffret
Livré avec plaque isolante

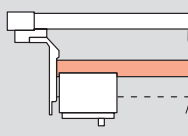


Principe de mise en œuvre sur rail aluminium des appareils DX³, Vistop jusqu'à 160 A, DPX³ et DPX-IS 250 (voir p. 347)

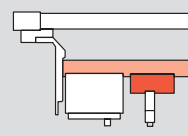
Rail aluminium réf. 0 202 00
Dispositif réglable en position haute pour appareils modulaires et basse pour DPX³
Mise en œuvre sans vis



Position basse

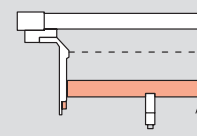


DPX³ seul



DPX³ seul + rehausse pour appareils modulaires

Position haute



Pour appareils modulaires