

## Coffrets de sécurité

réserve de clés et accessoires



0 380 54



0 380 55



0 380 94



0 380 21

### Réf. Coffrets réserve de clés

Polycarbonate - Classe II - IP 44 - IK 07

Équipés de :

- une porte vitrée sur charnières avec serrure à clé n° 850
- 1 contact 48 V~ - 100 mA, qui signale le bris de glace par renvoi sur alarme technique, réf. 0 042 76/77 ou réf. 0 766 82 (p. 1127)

3 arrivées de câble pour PE PG 7

Dim. : 125 x 125 x 45 mm

Marteau brise glace (réf. 0 380 91) à commander séparément

**0 380 54**

Rouge

**0 380 55**

Vert

**0 380 56**

Blanc

### Accessoires

#### Marteau

**0 380 91**

Marteau avec chaînette et support mural

#### Vitres

0 380 60

Lot de 5 vitres de rechange pour coffrets

réf. 0 380 00/01/02/03/09/11/24/54/55/56/59

0 380 76

Lot de 5 vitres de rechange pour coffrets

réf. 0 380 81/87 (p. 1125) et 0 380 37 (p. 1122)

#### Cartes de signalisation 12 - 48 V

Pour coffrets réf. 0 380 00/09/24/59 en remplacement

de la carte de signalisation 230 V

Longueur de ligne maximum : 200 m

0 380 10

Carte équipée de 2 voyants (LED) blanc et rouge

0 380 89

Carte équipée de 2 voyants (LED) rouge et vert

#### Étiquettes autocollantes

Gravure blanche sur fond rouge pour coffrets

réf. 0 380 00/01/02/03/09/11/24/59/61

0 380 30

**COUPURE INSTANTANÉE** Lot de 3 étiquettes

**0 380 94**

**COUPURE D'URGENCE** Pour coffrets bris de glace

0 380 20

**COUPURE GAZ** Lot de 3 étiquettes

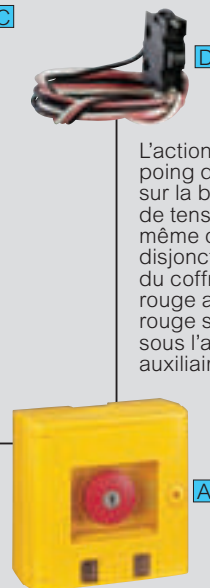
0 380 21

**COUPURE CLIMATISATION** Lot de 3 étiquettes

## Coffrets de sécurité

coupe d'urgence

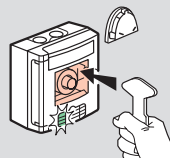
### Exemple de fonctionnement du coffret de coupe d'urgence à voyant



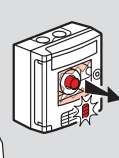
L'action sur le coup de poing du coffret **A** agit sur la bobine à manque de tension **B** qui elle-même ouvre le circuit disjoncteur **C**. Le voyant du coffret passe du rouge au vert (ou vert sur rouge selon le câblage) sous l'action du contact auxiliaire **D**.

### Coffrets bris de glace

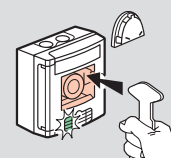
Fonctionnement de la fonction double position (réf. 0 380 01/11/24/61)



1 seule action

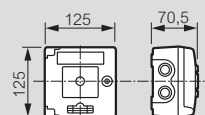


ou



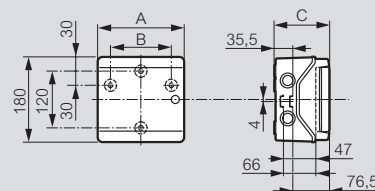
2 actions

### Dimensions (en mm)



### Coffrets Plexo

Dimensions (en mm)



Coffrets	A	B	C
<b>0 380 82/83/88</b>	142	90	115
<b>0 380 85/90</b>	172	126	115
<b>0 380 81/87</b>	232	180	115