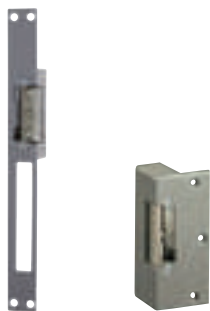


## Verrouillage

### gâches



003033

003060

Equipées d'une varistance pour assurer une protection contre les effets de self

Symétriques afin d'offrir une flexibilité de pose, même en remplacement d'une gâche existante

Réversibles et pouvant ainsi s'installer quel que soit le sens d'ouverture de la porte

Tirant/poussant (droite/gauche) pour les modèles à encastrer

Tirant (droit/gauche) pour les modèles en applique

#### Réf. **Gâches standard à émission de courant (1 temps)**

Réf.	Description
003033	S'ouvrent lors d'une application d'une tension Elles ne restent déverrouillées que pendant la durée de la mise sous tension Alimentation 12 V $\sim$ /=
003036	A encastrer, double empennage Consommation : 300 mA $\sim$ - 400 mA =
004317	En applique, simple empennage Consommation : 300 mA $\sim$ - 400 mA =
005523	A encastrer ou en applique avec têtière simple empennage Consommation : 300 mA $\sim$ - 400 mA = Gâche avec contact de porte monté sur borniers A encastrer, double empennage

#### **Gâches 2 temps**

Réf.	Description
003034	Equipées d'un dispositif appelé deux temps ou en contact stationnaire, elles permettent le déverrouillage de la porte par une simple impulsion électrique Reverrouillage de la gâche lors de l'ouverture ou fermeture de la porte Alimentation 12 V $\sim$ /=
003060	A encastrer, double empennage Consommation : 300 mA $\sim$ - 400 mA = En applique, simple empennage Consommation : 300 mA $\sim$ - 400 mA =

#### **Gâche à rupture de courant**

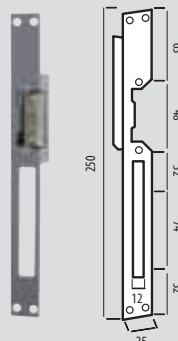
Réf.	Description
003035	Se verrouille sous une tension permanente La rupture d'alimentation assure le déverrouillage de la gâche Alimentation 12 V= exclusivement A encastrer, double empennage Consommation : 200 mA =

## Verrouillage

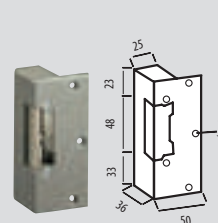
### gâches

#### ■ Dimensions

003033  
003034  
003035



003036  
003060



004317

