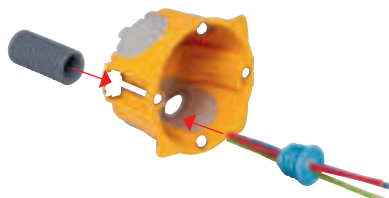


Ecobatibox

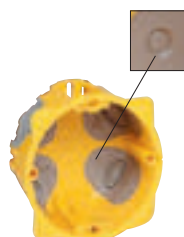
boîtes d'encastrement pour cloisons sèches



0 800 12



0 800 21 + obturateur réf. 05920 (p. 836)



0 800 21



0 893 11

Caractéristiques techniques p. 715

Particulièrement adaptées aux maisons basse consommation (BBC) et maisons passives dans le cadre de la nouvelle réglementation thermique. Permet de réduire annuellement la facture énergétique de 6 kWhep/m²/an et pouvant atteindre jusqu'à 15 kWhep/m²/an suivant la typologie du bâti. Améliore le confort des occupants et la qualité de l'air intérieur. Economie optimale en associant les obturateurs aux boîtes Ecobatibox. Etanchéité à l'air renforcée grâce aux entrées souples et enveloppantes pour conduits annelés. Large colerette, étriers de fixation rétractables. Volume de câblage optimum. Double entrée de câbles : une pour câbles flexibles (Ø4 à 9 mm), une pour gaine. Ouverture des entrées facilitée par la languette détachable.

Réf.		Distributeur Ecobatibox
Prof. 40 0 800 12	Prof. 50 0 800 13	Spécialement adapté pour les chantiers basse consommation Composition : 100 boîtes Ecobatibox 1 poste pour cloisons sèches
Boîtes monopostes		<p>Conformes à la norme NF-EN 60670-1 Ø de perçage 67 mm Pour montage d'appareillage à vis ou à griffes</p> <p>Possibilité de réaliser 1 boîte pour applique Ø67 en association avec le couvercle DCL réf. 0 895 94 (p. 712)</p> <p>Lot de 300 boîtes pour cloisons sèches 1 poste conditionné en sachet par 50 boîtes</p>
Prof. 40 0 800 21	Prof. 50 0 800 31	
0 800 07	0 800 14	
Boîtes multipostes		<p>Conformes à la norme NF-EN 60670-1 Pour montage d'appareils à vis Ø de perçage : 67 mm Entraxe de perçage : 71 mm Livrées avec 1 cloison de séparation amovible pour accueil des fonctions étendues (ex. : prises pré-câblées)</p> <p>2 postes - 4/5 modules Utilisation horizontale ou verticale</p>
Prof. 40 0 800 22	Prof. 50 0 800 32	
0 800 23	0 800 33	
0 800 24	0 800 34	

Réf.		Boîte lumineaire DCL
jusqu'à JUILLET 2019 0 893 77		<p>Boîte point de centre DCL</p> <p>Permet la suspension jusqu'à 25 kg avec reprise arrière sur ossature selon NF C 15-100 Ø67 mm, prof. 50 mm Sécurisation plus rapide des points de centre par l'utilisation du dispositif d'arrimage réf. 0 885 09 (p. 712) Livrée avec piton et obturateur de protection contre les projections de peinture Equipée de 4 entrée Ø16-20 mm</p> <p>Kit boîte point de centre Ecobatibox Permet la réalisation de point de centre complet Kit comprenant : - une boîte point de centre Ecobatibox Ø67 prof. 50 mm réf. 0 893 77 - une douille DCL réf 0 601 34</p>
0 893 60		<p>Boîte pavillonnaire Ecobatibox</p> <p>Utilisation également en faux plafond et plancher technique Autoextinguibilité 850°/5 s Fixation par vis, pointe ou agrafe (4 points d'ancrage)</p> <p>Boîte grande capacité Dim. : 200 x 200 x 85 mm Verrouillage des couvercles par 1/4 de tour Constitué de 4 faces : - 2 faces avec : 7 x Ø16, 5 x Ø20 et 1 x Ø25 - 2 faces avec : 6 x Ø16, 3 x Ø20, 1 x Ø25 et 1 x Ø32</p>
0 893 11		<p>Boîte Ecobatibox pour prises 20/32 A et dérivation</p> <p>1 poste Ø de perçage 85 mm Prof. 40 mm</p> <p>0 800 86 Pour sorties de câbles réf. 0 314 90 (p. 789) et prises 20 A réf. 0 554 52/55/57 et 32 A réf. 0 558 12/15/17 (p. 812) Positionnement des vis de la boîte en vertical pour fixation des prises 20 et 32 A</p> <p>0 800 84 Pour dérivation Livrée avec couvercle carré 100 x 100 mm</p>

Boîte Modul'up
voir p. 720

Etanchéité à l'air : Kits obturateurs
réf. 05916, 05920, 05925, 05932
voir p. 836

