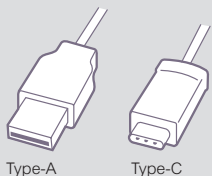


Céliane™

chargeur induction et chargeurs USB

■ USB Type-C standardisation

USB Type-C : nouvelle version miniaturisée et réversible du connecteur USB traditionnel (Type-A)

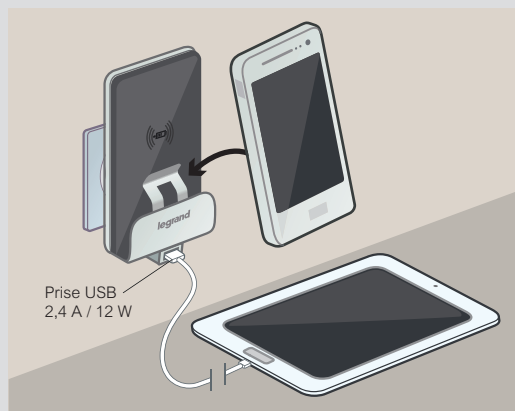


La commission Européenne et les principaux fabricants de smartphones ont signé un M.O.U (memorandum of understanding) visant à généraliser l'équipement et l'usage des connecteurs Type-C. 7 fabricants leaders sont signataires de l'accord qui garantit la compatibilité de leurs smartphones avec les chargeurs USB de Type-C Apple Samsung Google LG Sony lenovo Motorola

- La standardisation :
- facilite la connexion pour l'utilisateur
 - optimise et rend compatible la charge

■ Chargement en environnement Céliane

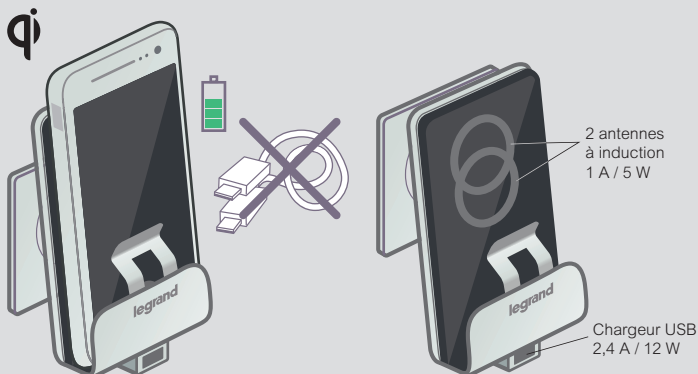
Avec induction et chargeur USB 2,4 A Type-A



* WPC : Wireless Power Consortium (750 membres)
Garantit l'interopérabilité et la sécurité avec les mobiles au standard Qi

■ Chargeur induction + chargeur USB Type-A

Chargement sans fil par transfert d'énergie



Permet la charge avec étui

- Produits certifiés Qi-WPC*
- Technologie faible émission compatible avec les spécifications ICNIRP relatives à la protection des individus vis-à-vis des champs électromagnétiques
- Standard mondial Qi
- Adopté par l'automobile et les CHR (Café Hôtel Restaurant)
- Equipe 100 % des smartphones à induction
- Temps de charge moyen < 2 h

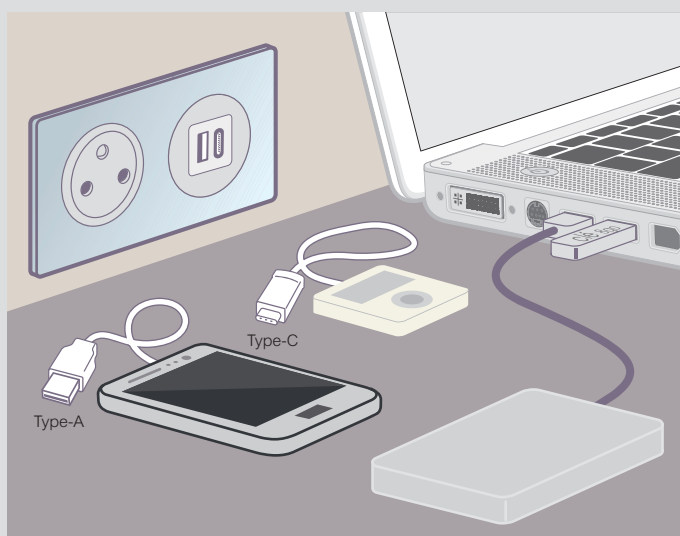
■ Principaux smartphones compatibles

Liste complète sur www.wirelesspowerconsortium.com

Marque	Gamme	Modèle de smartphone
Apple	iPhone	X / 8 / 8+
Samsung	Galaxy	S9 / S8 / S7 / S6 (Edge)
LG	G	G8 / G7 / G6 / G5 / G4 / G3
Sony	Xperia	XZ3 / XZ2 / DG 6703

■ Exemples d'installation

Réf. 0 674 65



Installé à proximité du PC, la prise chargeur libère les ports USB de mon terminal et évite sa mise en route. Les connecteurs Type-A et C permettent d'adapter les différents terminaux de la famille.