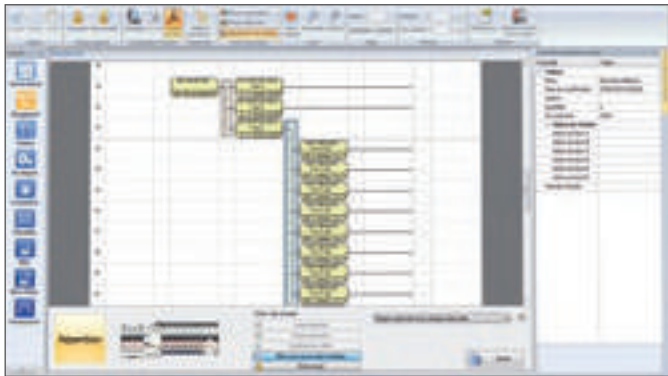


XL PRO³ 6300 : DES ÉTUDES JUSQU'EN 6300 A

Du choix des produits jusqu'au chiffrage, XL PRO³ 6300 vous permet de réaliser des études complètes du tarif à puissance limitée (tarif bleu) et au tarif vert.



- Choix guidé des produits et des accessoires associés.
- Schéma de distribution interactif.
- Visualisation de l'enveloppe et implantation des composants : intègre les solutions de répartition optimisée pour un encombrement réduit de vos armoires.
- Création automatique du dossier pour chiffrage et commande des produits.



ACCÉDEZ GRATUITEMENT À XL PRO³ 6300

Pour vos études en tarif à puissance surveillée (tarif jaune) et tarif à puissance limitée (tarif bleu), téléchargez gratuitement le logiciel XL PRO³ 400 sur : legrand.fr

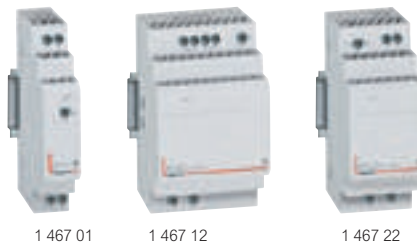


Pour vos études jusqu'à 6300 A (tarif vert), activez la version 6300 en demandant gratuitement votre clé au **Service Relations Pro**

0810 48 48 48 Service gratuit + prix appel

Alimentations à découpage

monophasées



Caractéristiques techniques [catalogue en ligne](#)

Conformes aux normes UL 508, UL 60950, EN 61558-2-16 et IEC EN 60950-1, EN 55022 classe B, EN 61000-3-2, EN 61000-3-3, EN 61000-6-2 et EN 61204-3
Fréquence d'utilisation : 50/60 Hz
Voyant de présence de tension de sortie
Potentiomètre de réglage de la tension de sortie en face avant
Protection intégrée contre les courts-circuits et les surcharges
Montage sur rail symétrique prof. 7,5 mm et 15 mm

Réf.	Monophasées - 12 - 92 W			
	Consommation à vide < 0,3 W Tension de sortie réglable			
	Tension d'entrée : 100 à 240 V_~			
	Tension de sortie : 5 V₌₌			
	Puissance nominale (W)	Intensité nominale (A)	Plage de réglage (V)	Nbre de modules
1 467 01	12	2,4	4,5 à 5,5	1
	Tension d'entrée : 100 à 240 V_~			
	Tension de sortie : 12 V₌₌			
1 467 11'	24	2	10,8 à 13,8	2
1 467 12'	54	4,5	10,8 à 13,8	3
	Tension d'entrée : 100 à 240 V_~			
	Tension de sortie : 24 V₌₌			
1 467 21	15	0,63	21,6 à 29	1
1 467 22	36	1,5	21,6 à 29	2
1 467 23'	60	2,5	21,6 à 29	3
1 467 24'	92	3,8	24 à 25,5	4

1 : Double bornier en sortie