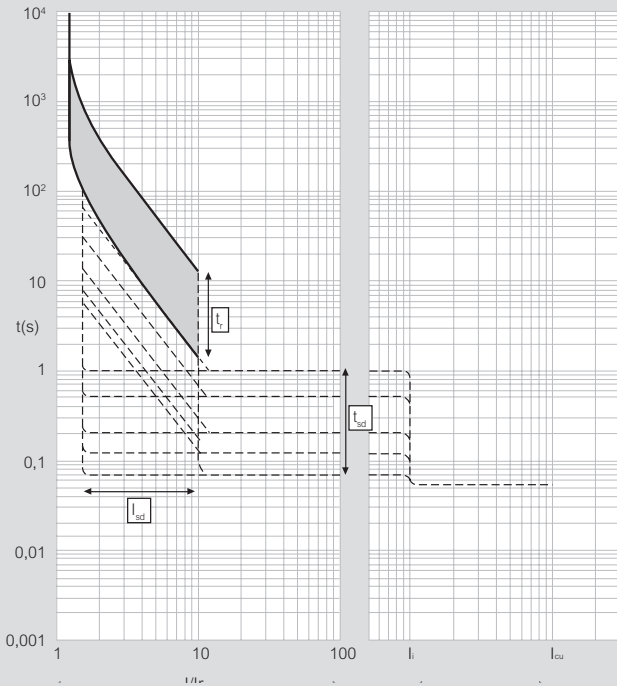


DMX³ 6300/4000/2500

caractéristiques techniques

Courbes de fonctionnement

(exemple pour unité de protection LCD)

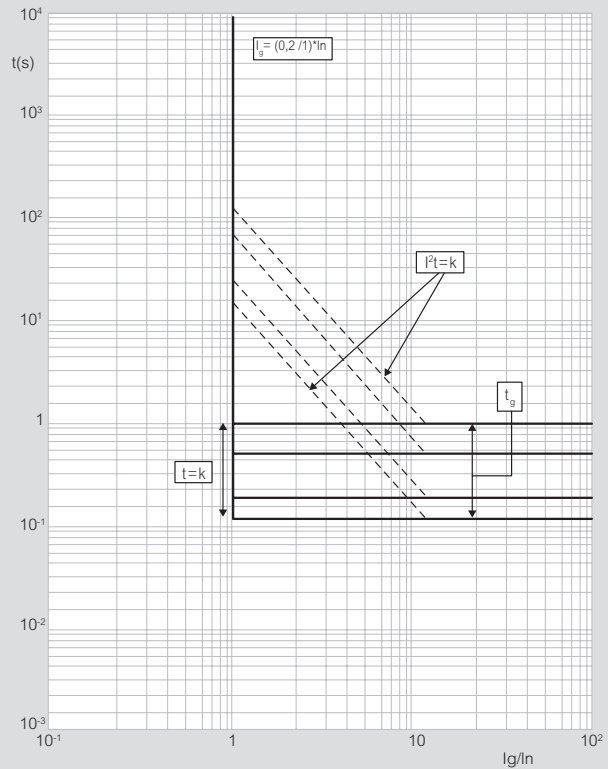


I_r = protection long retard I_i = protection instantanée réglable
 I_{sd} = protection court retard I_{icw} = réglage de la protection instantanée

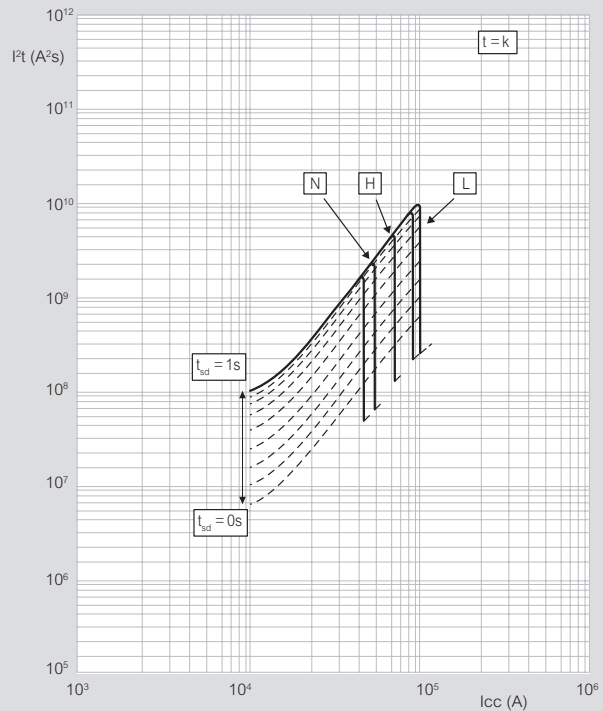
t_r = délai de la protection long retard
 t_{sd} = délai de la protection court retard

Si le courant de court-circuit est supérieur à I_{cu} ou si l'unité de protection est réglée en position I_{icw} , le temps d'intervention est de 30 ms

Protection contre les défauts de terre (LSIg)



Limitation en contrainte thermique



N = I_{cu} 50 kA
H = I_{cu} 65 kA
L = I_{cu} 100 kA