



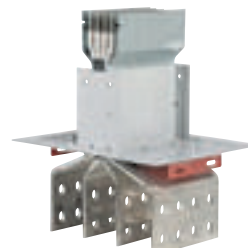
0 206 42



0 206 45



0 206 02



ZU60281007P

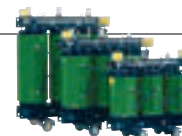
Cotes d'encombrement **catalogue en ligne**

Réf.	Platines universelles												
	Se fixent sur les montants fonctionnels												
	Platines fixes												
0 206 41	Perforée, largeur 600 mm, hauteur 200 mm												
0 206 42	Perforée, largeur 600 mm, hauteur 400 mm												
0 206 43	Pleine, largeur 600 mm, hauteur 200 mm												
0 206 44	Pleine, largeur 600 mm, hauteur 400 mm												
0 206 45	Pleine, largeur 600 mm, hauteur 600 mm												
0 206 46	Pleine, largeur 850 mm, hauteur 400 mm												
	Platines pleines réglables												
0 206 40	Hauteur 100 mm, largeur 600 mm												
0 206 47	Hauteur 200 mm, largeur 600 mm												
0 206 48	Hauteur 400 mm, largeur 600 mm												
0 206 49	Hauteur 200 mm, largeur 850 mm												
0 206 90	Hauteur 100 mm, largeur 850 mm												
	Plaque de montage pleine												
	Livrée avec glissière de réglage en profondeur												
0 205 40	Hauteur 1800 mm, largeur 600 mm												
	Rails universels												
	Se fixent sur les montants fonctionnels												
0 206 04	Largeur 600 mm (24 modules)												
0 206 54	Largeur 850 mm (36 modules)												
	Dispositifs de fixation universels réglables												
	Composés d'un rail et de 2 équerres de fixation réglables												
	Se fixent sur les montants fonctionnels												
0 206 02	Pour coffrets et armoires 24 modules												
0 206 52	Pour coffrets et armoires 36 modules												
	Circulation de filerie												
	Bracelet de filerie												
4 052 25	Permet une circulation horizontale de la filerie												
	Se fixe directement sur rail aluminium 2 positions												
	Reçoit les couvercles des goulottes Lina 25												
	Supports de fixation de goulotte Lina 25												
	Permettent la fixation horizontale et verticale des goulottes Lina 25, et leur réglage en hauteur												
	Se montent directement sur les montants fonctionnels												
	Ne conviennent pas pour entraxe de 150 mm entre rails sauf si on utilise une goulotte de largeur 25 mm												
	Jeu de 2												
0 204 70	Pour coffrets et armoires 36 modules												
0 205 70	Pour coffrets et armoires 24 modules												
	Goulottes Lina 25												
	Longueur : 2 m												
	<table border="1"> <thead> <tr> <th>Larg. (mm)</th> <th>Haut. (mm)</th> </tr> </thead> <tbody> <tr> <td>25</td> <td>60</td> </tr> <tr> <td>40</td> <td>60</td> </tr> <tr> <td>40</td> <td>80</td> </tr> <tr> <td>60</td> <td>60</td> </tr> <tr> <td>60</td> <td>80</td> </tr> </tbody> </table>	Larg. (mm)	Haut. (mm)	25	60	40	60	40	80	60	60	60	80
Larg. (mm)	Haut. (mm)												
25	60												
40	60												
40	80												
60	60												
60	80												
0 362 02													
0 362 07													
0 362 08													
0 362 12													
0 362 13													
	Rivet isolant												
0 200 80	Pour fixation de la goulotte sur les montants fonctionnels												

Réf.	Accessoires
	Clips écrou et vis
	Montage en face avant par 1/4 de tour
0 200 91	Vis M6
0 200 92	Clips écrou pour vis M6
0 200 98	Bombe de peinture (400 ml)
	RAL 7035
	Eclairage de tableau
0 209 89	Kit d'éclairage
	Kit pour XL ³ 800/4000 métal, comprenant le fluo, les fixations et le plastron à vis métal
	Supports de fixation de câbles
0 205 21	Jeu de 2 traverses longueur 350 mm
0 205 22	Jeu de 2 traverses longueur 600 mm
0 205 23	Jeu de 2 traverses longueur 850 mm
	Arrivées SCP / armoires XL³
	Permettent la liaison entre la canalisation électrique préfabriquée SCP et le TGBT par épanouissement des conducteurs 3P+N en aluminium avec traitement galvanique sur toute sa surface
	Livrées sans monobloc de connexion (monobloc livré avec l'élément droit SCP)
	Dimension 300 mm + 200 mm (interne au TGBT)
ZU60281000P	630 A
ZU60281002P	1000 A
ZU60281004P	1250 A
ZU60281006P	1600 A
ZU60281007P	2000 A
ZU60391004P	2500 A
ZU60391006P	3200 A
ZU60391007P	4000 A
	Traverses de renfort
0 205 29	Permettent le renforcement du toit XL ³ 4000 pour l'assemblage de l'arrivée épanouisseur SCP
	Jeu de 2 traverses

Kits de raccordement DMX³ **p. 359**

Transformateurs secs Haute Performance **p. 66**



Distribution dans armoire Altis IP 55 - IK 10 **p. 192**

