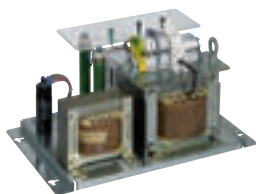


Alimentations redressées filtrées

monophasées



0 470 24



0 470 28

Caractéristiques techniques **p. 252**
Schémas de principe **catalogue en ligne**
Protections **p. 254-255**
Agréments **p. 1132**

Permettent des utilisations nécessitant une tension continue de 12 V, 24 V ou 48 V et un haut niveau d'isolation galvanique avec un taux d'ondulation inférieur à 3%
Fixation par clipsage jusqu'à 24 W, par clipsage ou vissage jusqu'à 120 W (sauf réf. 0 470 04), au-delà par vissage
Conformes à la norme IEC EN 61558-2-6, et aux normes UL 60950 et CAN/CSA-C22.2 N° 60 950.00 jusqu'à 240 W
Produits adaptés à la réalisation d'équipements conformes aux normes EN 61131-2, EN 60204 et EN 61439-1



Réf. Monophasées

Constituées :

- d'un transformateur de sécurité avec filtrage des parasites
- d'un double bornage utilisation
- de condensateurs de filtrage
- d'une protection par fusible au secondaire
- d'un voyant vert présence tension d'utilisation

Livrées avec une barrette de couplage isolée pour connexion rapide entre les bornes - et \neq jusqu'à 15 A

Tension d'entrée : 230-400 V \pm 15 V \sim

Tension de sortie : 12 V \equiv

Réf.	Puissance (W)	Intensité (A)	Capacité des bornes entrée (mm ²)	Capacité des bornes sortie (mm ²)
0 470 01 ¹	12	1	4	4
0 470 02 ¹	30	2,5	4	4
0 470 03 ¹	60	5	4	4
0 470 04 ¹	120	10	4	4
0 470 06	300	25	4	10

Tension d'entrée : 230-400 V \pm 15 V \sim

Tension de sortie : 24 V \equiv

Réf.	Puissance (W)	Intensité (A)	Capacité des bornes entrée (mm ²)	Capacité des bornes sortie (mm ²)
0 470 20 ¹	12	0,5	4	4
0 470 21¹	24	1	4	4
0 470 22¹	60	2,5	4	4
0 470 23¹	120	5	4	4
0 470 24¹	240	10	4	4
0 470 25	360	15	4	4
0 470 26	600	25	4	10
0 470 28	960	40	4	16
0 470 29	1200	50	6	35

Tension d'entrée : 230-400 V \pm 15 V \sim

Tension de sortie : 48 V \equiv

Réf.	Puissance (W)	Intensité (A)	Capacité des bornes entrée (mm ²)	Capacité des bornes sortie (mm ²)
0 470 41 ¹	48	1	4	4
0 470 42 ¹	120	2,5	4	4
0 470 43 ¹	240	5	4	4
0 470 44	480	10	4	4
0 470 45	720	15	4	4
0 470 46	1200	25	6	10

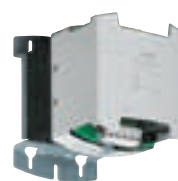
1 : Agrément UL pour USA et Canada

Alimentations redressées non filtrées

monophasées



0 470 53



0 470 54



0 470 66

Caractéristiques techniques **p. 252 et catalogue en ligne**
Schémas de principe **catalogue en ligne**
Protections **p. 254-255**

Permettent des utilisations nécessitant une tension redressée de 24 V ou 48 V avec un haut niveau d'isolation galvanique
Fixation par clipsage pour 24 W, par clipsage et vissage jusqu'à 120 W et au-delà par vissage
Conformes aux normes IEC EN 61558-2-6, UL 60950 et CAN/CSA C22-2 N° 60950.00 jusqu'à 360 W

Réf. Monophasées

Constituées :

- d'un transformateur de sécurité avec filtrage des parasites
- d'un double bornage utilisation
- d'une protection utilisation par fusible
- d'un voyant vert de présence tension d'utilisation

Livrées avec une barrette de couplage isolée pour connexion rapide entre les bornes - et \neq jusqu'à 15 A

Tension d'entrée : 230-400 V \pm 15 V \sim

Tension de sortie : 24 V \equiv redressé

Réf.	Puissance (W)	Intensité (A)	Capacité des bornes entrée (mm ²)	Capacité des bornes sortie (mm ²)
0 470 51	24	1	4	4
0 470 52	60	2,5	4	4
0 470 53	120	5	4	4
0 470 54	240	10	4	4
0 470 55	360	15	4	4
0 470 56	600	25	4	10
0 470 58	960	40	6	16
0 470 59	1200	50	6	35

Tension d'entrée : 230-400 V \pm 15 V \sim

Tension de sortie : 48 V \equiv redressé

Réf.	Puissance (W)	Intensité (A)	Capacité des bornes entrée (mm ²)	Capacité des bornes sortie (mm ²)
0 470 61	48	1	4	4
0 470 62	120	2,5	4	4
0 470 63	240	5	4	4
0 470 64	480	10	4	4
0 470 65	720	15	4	4
0 470 66	1200	25	6	10

Alimentations redressées filtrées monophasées modulaires **p. 560**

