

## Programme Ecobatibox

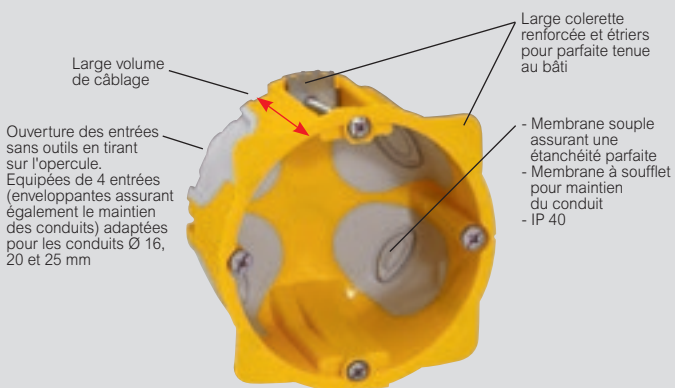
### boîtes d'encastement

#### Les exigences de la RT 2012 :

- La RT 2012 est applicable à tous les permis de construire déposés à partir du 1<sup>er</sup> janvier 2013
- Elle impose des exigences dans l'infrastructure électrique des bâtiments tertiaires et résidentiels neufs notamment en matière d'étanchéité à l'air
- Pour répondre à cette exigence, la boîte Batibox améliore la performance énergétique des bâtiments et permet de réaliser une économie de 6 kWhep/m<sup>2</sup>/an et jusqu'à 15 kWhep/m<sup>2</sup>/an suivant la typologie du bâti) sur la facture énergétique en supprimant les flux d'air engendrés par l'infrastructure électrique (enveloppes, boîtes, conduits positionnés en zone froide)
- Indice de perméabilité de l'ensemble boîte/obturateurs/DCL < 0,08

#### Caractéristiques techniques

Boîtes Batibox réf. 0 800 21/22/23/24/31/32/33/34



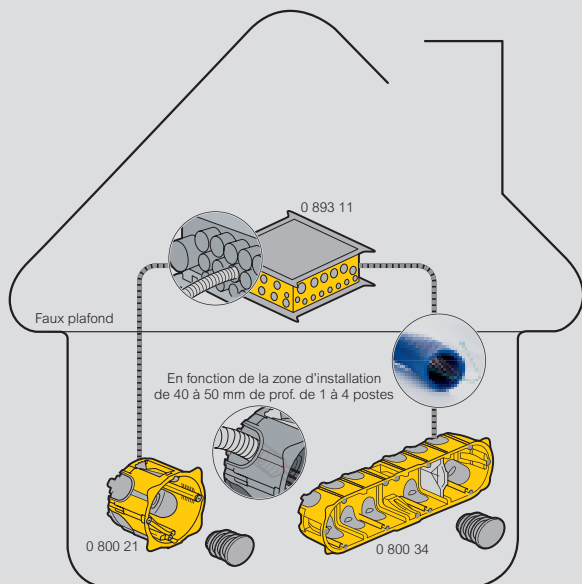
Obturbateurs équipés de membrane perforable pour le passage des fils réf. 05920, 05925, 05932<sup>(1)</sup>

Pour limiter les pertes d'énergie au travers des conduits

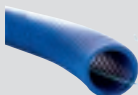
Existe en Ø 16, 20, 25 et 32 mm

1 : Référence à commander auprès du Groupe Arnould SAS

#### Principe d'installation



Conduits ICTA p. 835



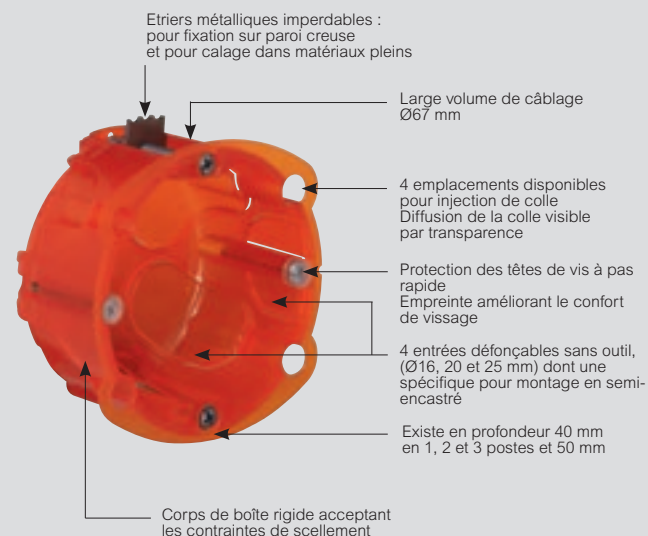
Etanchéité à l'air : Kits obturbateurs réf. 05916, 05920, 05925, 05932 voir p. 842



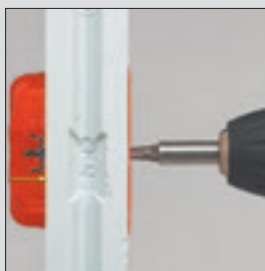
## Programme Batibox

### boîtes d'encastement multimatériaux

#### Caractéristiques techniques



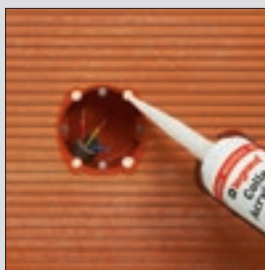
#### Principe d'installation



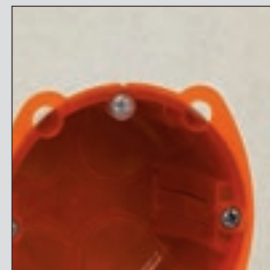
Etriers métalliques pour fixation dans carreau de plâtre



Pénétration limitée des matériaux de scellement



Scellement par colle nettoyable à l'eau



Large colerette pour une meilleure tenue au bâti