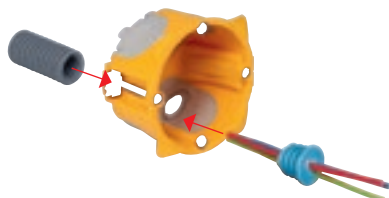


Programme Ecobatibox

boîtes d'encastrement pour cloisons sèches



0 800 12



0 800 21 + obturateur réf. 05920 (p. 842)



0 800 21

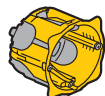


0 800 22

Caractéristiques techniques p. 734

Particulièrement adaptées aux maisons basse consommation (BBC) et maisons passives dans le cadre de la nouvelle réglementation thermique. Permet de réduire annuellement la facture énergétique de 6 kWhep/m²/an et pouvant atteindre jusqu'à 15 kWhep/m²/an suivant la typologie du bâti. Améliore le confort des occupants et la qualité de l'air intérieur. Economie optimale en associant les obturateurs aux boîtes Ecobatibox. Etanchéité à l'air renforcée grâce aux entrées souples et enveloppantes pour conduits annelés. Large colerette, étriers de fixation rétractables. Volume de câblage optimum. Ouverture des entrées facilitées par la languette détachable.

Réf.		Distributeur Ecobatibox
Prof. 40 0 800 12	Prof. 50 0 800 13	Spécialement adapté pour les chantiers basse consommation Composition : 100 boîtes Ecobatibox 1 poste pour cloisons sèches
Réf.		Boîtes monopostes
Prof. 40 0 800 21	Prof. 50 0 800 31	Conformes à la norme NF-EN 60670-1 Ø de perçage 67 mm Pour montage d'appareillage à vis ou à griffes
0 800 07	0 800 14	Possibilité de réaliser 1 boîte pour applique Ø67 en association avec le couvercle DCL réf. 0 895 94 (p. 727)
		Lot de 300 boîtes pour cloisons sèches 1 poste conditionné en sachet par 50 boîtes



Réf.		Boîtes multipostes
Prof. 40 0 800 22	Prof. 50 0 800 32	Conformes à la norme NF-EN 60670-1 Pour montage d'appareils à vis Ø de perçage : 67 mm Entraxe de perçage : 71 mm Livrées avec 1 cloison de séparation amovible pour accueil des fonctions étendues (ex. : prises pré-câblées) 2 postes - 4/5 modules Utilisation horizontale ou verticale
0 800 23	0 800 33	3 postes - 6/8 modules Utilisation horizontale ou verticale
0 800 24	0 800 34	4 postes - 8/10 modules Utilisation horizontale ou verticale

