

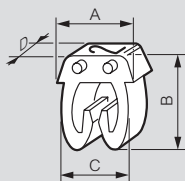
# Système de repérage CAB 3™

pour filerie et blocs de jonction Viking 3

## Dimensions

### Repères

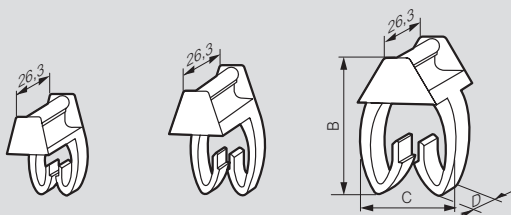
Polyamide 6/6



Dimensions (mm)	Section du conducteur à repérer (mm <sup>2</sup> )			
	0,15 à 0,5	0,5 à 1,5	1,5 à 2,5	4 à 6
<b>A</b>	5	5	5,6	8
<b>B</b>	5,05	6,4	7,6	9,6
<b>C</b>	3,7	4,3	4,9	7,1
<b>D</b>	2,3	3	3	3
<b>Ø mini/maxi</b>	0,8/2,2	2,2/3	2,8/3,8	4,3/5,3

Réf. 0 381 50 à 0 381 55 et 0 381 60 à 0 381 65 : pas de picots latéraux de pré-composition. D = 6 mm

### Porte-repères



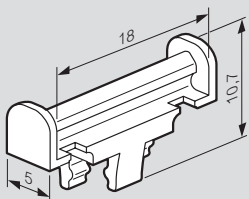
Dim. (mm)	Section du câble à repérer (mm <sup>2</sup> )		
	10 à 16	25 à 35	50 à 70
<b>B</b>	18	24,3	27,2
<b>C</b>	8,9	12,2	17,2
<b>D</b>	7	7	10

Réf. 0 384 90

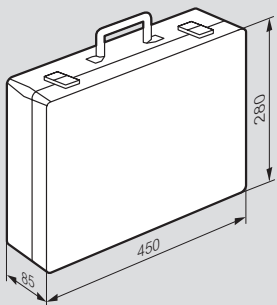
Réf. 0 384 91

Réf. 0 384 92

### Support de repères réf. 0 383 92



## Dimensions de la mallette réf. 0 382 00



Plateau inférieur constitué de :

- 8 alvéoles moyennes (chacune pouvant recevoir la capacité d'une boîte de CAB 3)

- 1 grande alvéole

Plateau supérieur amovible

constitué de :

- 12 petites alvéoles (environ 6 boîtes de CAB 3)

- 1 alvéole moyenne pour les chargeurs

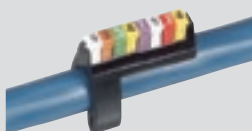
Capacité : environ 15 000 repères CAB 3

Capacité : environ 15 000 repères CAB 3

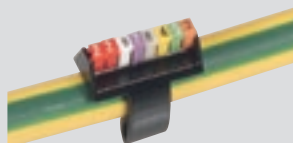
Capacité : environ 15 000 repères CAB 3

## Exemples de repérage CAB 3

Sur câble avec porte-repère 0 384 91



Sur câble avec porte-repère 0 384 92



Sur blocs de jonction avec porte-repère 0 383 92



Sur blocs de jonction de puissance

