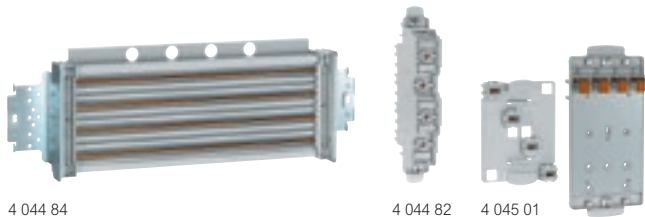


Répartition horizontale HX³ optimisée jusqu'à 400 A - en coffrets, armoires XL³ 400, 800, 4000



Réf. Répartiteurs de rangée 250 A HX³

- 4 044 80 Se montent en coffrets et armoires XL³ 400 Reçoivent les bases pour DPX³ et les bases pour appareils DX³ Capacité 24 modules Avec connexion directe sur jeu de barres 250/400 A VX³ en fond d'armoire
- 4 044 81 Sans connexion
- 4 044 82 Module d'alimentation latérale pour répartiteur sans connexion pour répartiteur 250 et 400 A

Répartiteurs de rangée 400 A HX³

- 4 044 83 Se montent en coffrets et armoires XL³ 800 et armoires XL³ 4000 Reçoivent les bases supports pour DPX³ et pour appareils modulaires Capacité 24 modules Avec connexion directe sur jeu de barres 800 A VX³ en fond d'armoire
- 4 044 84 Sans connexion
- 4 044 82 Module d'alimentation latérale pour répartiteur sans connexion pour répartiteur 250 et 400 A

Bases supports HX³ pour disjoncteurs de puissance DPX³

Permettent la connexion automatique des disjoncteurs DPX³ sur les répartiteurs de rangée 250 A et 400 A HX³ Livrés avec cache-bornes

Pour DPX³ 160

- 4 045 00 3P
- 4 045 01 4P avec ou sans diff

Pour DPX³ 250

- 4 045 02 3P
- 4 045 03 4P avec ou sans diff

Bases supports HX³ pour appareils modulaires DX³

Permettent la connexion automatique des appareils DX³ sur les répartiteurs de rangée 250 et 400 A HX³ Les bases sont alimentées par le répartiteur

Bases plug-in pour DX³ 1 module/pôle

- 4 045 08 Pour DX³ tétrapolaire
- 4 045 09 Pour DX³ tripolaire
- 4 045 10 Pour DX³ unipolaire - Phase L1
- 4 045 11 Pour DX³ unipolaire - Phase L2
- 4 045 12 Pour DX³ unipolaire - Phase L3
- 4 045 13 Pour DX³ unipolaire - Neutre N

Bases à fils pour DX³ 1,5 module/pôle

- 4 045 15 Pour DX³ tétrapolaire
- 4 045 16 Pour DX³ tripolaire
- 4 045 17 Pour DX³ unipolaire - Neutre N
- 4 045 18 Pour DX³ unipolaire - Phase L1
- 4 045 19 Pour DX³ unipolaire - Phase L2
- 4 045 20 Pour DX³ unipolaire - Phase L3

Bases à fils pour DX³ 1 module/pôle - In ≤ 63 A

- 4 045 21 Pour DX³ tétrapolaire
- 4 045 22 Pour DX³ tripolaire
- 4 045 23 Pour DX³ unipolaire - Neutre N
- 4 045 24 Pour DX³ unipolaire - Phase L1
- 4 045 25 Pour DX³ unipolaire - Phase L2
- 4 045 26 Pour DX³ unipolaire - Phase L3

Base universelle

- 4 045 27 Base vide 1 module sans alimentation

Répartition horizontale HX³ optimisée jusqu'à 400 A - en coffrets, armoires XL³ 400, 800, 4000

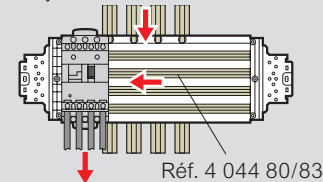
Caractéristiques techniques

Tension d'emploi (U_e) : 230/400 V~
 Fréquence d'emploi : 50/60 Hz
 Courant de court-circuit admissible (I_{pk}) : 52 kA
 Tension d'isolement (U_i) : 1000 V
 Courant d'emploi : 250/400 A maximum (alimentation centrale)
 Indice de protection : IP 20
 Section maximum de raccordement du module d'alimentation : barres souples 32 x 4 mm

Mise en œuvre

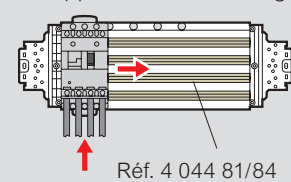
Alimentation directe

Par jeu de barres en fond d'armoire

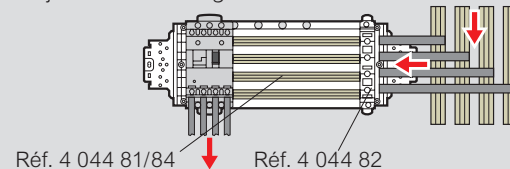


Alimentation indirecte

Par appareil de tête de rangée

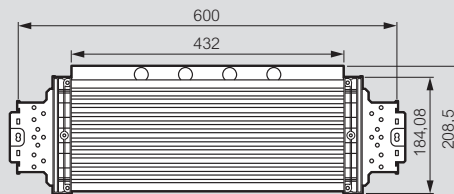


Par jeu de barres en gaine à câbles

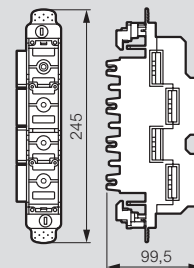


Dimensions

Réf. 4 044 80/81/83/84

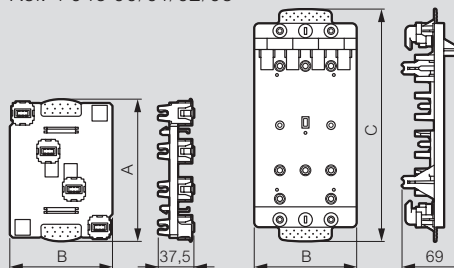


Réf. 4 044 82/85



Réf.	A	B
4 044 80/81	515	208,5
4 044 83/84	600	202

Réf. 4 045 00/01/02/03



Réf.	A	B	C
4 045 00	150	108	245
4 045 01	150	108	245
4 045 02	150	139,5	266,5
4 045 03	150	139,5	266,5

Bases pour DX³

