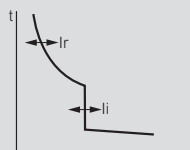


DPX³

caractéristiques

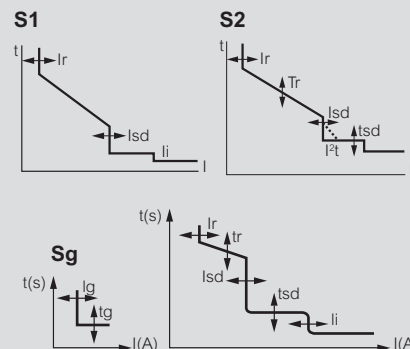
Plages de réglage des DPX³ magnétothermiques

| Réglage | DPX ³ 160 | DPX ³ 250 | DPX ³ 630 | DPX ³ 1600 |
|---|--|----------------------|----------------------|-----------------------------|
| Seuil de déclenchement pour les surcharges Ir (thermique) | 0,8 à 1 In | 0,8 à 1 In | 0,8 à 1 In | 0,8 à 1 In |
| Seuil de déclenchement pour les courts-circuits Ii (magnétique) | In ≤ 25 A : 400 A In > 25 A : 10 In | 5 à 10 In | 5 à 10 In | 5 à 10 In (630 - 1250 A) |



Plages de réglage des DPX³ électroniques

| Réglage | DPX ³ électronique S1 | DPX ³ électronique S2 | DPX ³ électronique Sg |
|--|---|----------------------------------|----------------------------------|
| Seuil de déclenchement pour les surcharges Ir (long retard) | 0,4 à 1 x In | 0,4 à 1 x In | 0,4 à 1 x In |
| Temps de déclenchement long retard tr | - | 3 à 15 s (à 6 Ir) | 3 à 15 s (à 6 Ir) |
| Seuil de déclenchement pour les courts-circuits Isd (court retard) | 1,5 à 10 x Ir | 1,5 à 10 x Ir | 1,5 à 10 x Ir |
| Temps de déclenchement court retard tsd | - | 0 à 0,5 s | 0 à 0,5 s |
| Courant de protection contre les défauts de Terre Ig | - | - | 0,2 à 1 x In |
| Temps de déclenchement de la protection contre les défauts de Terre tg | - | - | 0,1 à 1 s |
| Protection instantanée Ii | DPX ³ 630 : 5 kA DPX ³ 1600 In 1600 A : 20 kA In 1250 à 500 A : 15 kA | 3 kA | 3 kA |



Nombre d'auxiliaires maximum par appareil DPX³

| | DPX ³ 160/250 | | | | DPX ³ 630 | DPX ³ 1600 |
|-----------------------------|--------------------------|----|---|---|----------------------|-----------------------|
| | 3P | 4P | | | 4P diff. | 3P/4P |
| Contact auxiliaire (CA) | 1 | 1 | | | 1 | 2 |
| Signal défaut (SD) | 1 | 1 | | | 1 | 2 |
| Déclencheur à émission (ET) | 1 | 2 | 1 | 0 | 1 | 1 |
| Déclencheur à minimum (MT) | | 0 | 1 | 1 | | |

Influence de la température ambiante

DPX³ 160 magnétothermiques

| In (A) | Température ambiante (°C) | | | | | | | | | | | |
|--------|---------------------------|-----|-----|-----|-----|-----|-----|-----|-----|-----|-----|-----|
| | -25 | -20 | -10 | -5 | 0 | 10 | 20 | 30 | 40 | 50 | 60 | 70 |
| 16 | 23 | 22 | 21 | 21 | 20 | 19 | 18 | 17 | 16 | 16 | 15 | 14 |
| 25 | 37 | 35 | 34 | 33 | 32 | 30 | 28 | 27 | 25 | 25 | 23 | 22 |
| 40 | 55 | 54 | 52 | 51 | 50 | 47 | 43 | 43 | 40 | 40 | 36 | 35 |
| 63 | 90 | 88 | 85 | 84 | 82 | 81 | 71 | 67 | 63 | 63 | 58 | 55 |
| 80 | 115 | 113 | 111 | 109 | 107 | 97 | 87 | 83 | 80 | 80 | 74 | 71 |
| 100 | 129 | 126 | 123 | 122 | 117 | 111 | 109 | 105 | 100 | 100 | 94 | 93 |
| 125 | 159 | 157 | 154 | 152 | 149 | 138 | 134 | 131 | 125 | 125 | 112 | 110 |
| 160 | 218 | 215 | 207 | 200 | 198 | 190 | 176 | 168 | 160 | 160 | 146 | 138 |

DPX³ 250 magnétothermiques

| In (A) | Température ambiante (°C) | | | | | | | | | | | |
|--------|---------------------------|-----|-----|-----|-----|-----|-----|-----|-----|-----|-----|-----|
| | -25 | -20 | -10 | -5 | 0 | 10 | 20 | 30 | 40 | 50 | 60 | 70 |
| 100 | 135 | 132 | 128 | 126 | 123 | 120 | 112 | 102 | 100 | 100 | 90 | 84 |
| 160 | 216 | 211 | 205 | 201 | 197 | 192 | 179 | 163 | 160 | 160 | 143 | 134 |
| 200 | 270 | 264 | 256 | 251 | 246 | 240 | 224 | 203 | 200 | 200 | 179 | 168 |
| 250 | 338 | 330 | 320 | 314 | 308 | 300 | 280 | 254 | 250 | 250 | 224 | 210 |

DPX³ 250 électroniques

| In (A) | Température ambiante (°C) | | | |
|--------|---------------------------|-----|-----|-----|
| | 40 | 50 | 60 | 70 |
| 40 | 40 | 40 | 34 | 30 |
| 100 | 100 | 100 | 84 | 76 |
| 160 | 160 | 160 | 134 | 122 |
| 250 | 250 | 250 | 210 | 190 |

Influence de l'altitude

| Altitude (m) | 2000 | 3000 | 4000 |
|----------------------|---|-----------|-----------|
| Courant assigné (A) | 1 x In | 0,96 x In | 0,93 x In |
| Tension assignée (V) | DPX ³ magnétothermiques | 690 | 690 |
| | DPX ³ différentiels et électroniques | 500 | 500 |



Télécharger l'application **XL Pro³ Tool** sélectivité, filiation sur legrand.fr