

# XL<sup>3</sup> 400

coffrets de distribution IP 55



0 201 82



0 201 85

IP 55 - IK 08

Enveloppe métal monobloc

Livrés avec porte pleine réversible équipée de poignée à barillets interchangeables (à commander séparément) et pattes de fixation murale

Capacité 24 modules par rangée

Châssis extractible

Tenue au feu selon IEC 60695-2-11 : 750 °C pour installation dans les ERP RAL 7035

Peuvent recevoir les appareils jusqu'à 250 A

Pour un usage intérieur en milieu industriel nécessitant un indice de protection élevé

## Réf. Coffrets à équiper

Réf.	Haut. (mm)	Haut. plastronnable (mm)	Larg.		Prof. (mm)	Distance plastron/ porte
			extérieure (mm)	utile (mm)		
0 201 82	515	400	655	515	215	48
0 201 83	715	600	655	515	215	48
0 201 84	915	800	655	515	215	48
0 201 85	1115	1000	655	515	215	48

## Accessoires

### 0 364 97 Plaque d'entrée de câbles Cabstop

28 entrées Ø5 à 14 mm  
2 entrées Ø14 à 24 mm  
2 réserves 100 mm

### Support de fixation de câbles

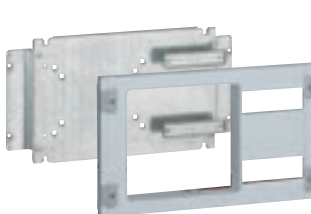
Permet la fixation de colliers pour le maintien des câbles à l'entrée du coffret

0 201 35 Pour coffrets et armoires

### Cloison

0 201 90 Pour compartimentage horizontal

# XL<sup>3</sup> 400 - équipements pour branchements à puissance limitée (tarif bleu) et à puissance surveillée (tarif jaune)



0 202 30



0 202 31

Réf.	Kit branchement à puissance limitée (tarif bleu)
0 202 30 <sup>1</sup>	Pour disjoncteur d'abonné jusqu'à 90 A mono et 60 A tétra (NF C 61-910) Composition : 1 platine de fixation équipée de 2 rails de 8 modules, 1 plastron dédié et 1 plastron plein hauteur 100 mm Utiliser le fond 4 011 93 pour fixer la platine réf. 4 011 91 Reçoit les platines pour disjoncteur de branchement réf. 4 011 91 (p. 469) platine pour disjoncteur de branchement et compteur électronique monophasé Linky ou CBE réf. 4 011 81 (p. 469) ou la platine universelle réf. 4 011 82 (p. 469) Livré sans platine Enedis
0 202 31 <sup>2</sup>	Pour disjoncteur de branchement et compteur électronique triphasé Linky Livré avec plastron et platine d'abonné
	Platines branchement à puissance surveillée (tarif jaune)
0 202 39	Pour disjoncteur DPX <sup>3</sup> 250 seul avec ou sans différentiel
0 202 50	Pour disjoncteur DPX <sup>3</sup> 630 seul avec ou sans différentiel (calibre 400 A)
0 202 47	Pour association verticale interrupteur sectionneur DPX-IS et disjoncteur DPX <sup>3</sup> avec ou sans différentiel
0 202 36	Pour DPX-IS 250 et DPX <sup>3</sup> 250 montage vertical
0 202 37	Pour DPX-IS 630 (400 A) et DPX <sup>3</sup> 630 (calibre 400 A) montage vertical
0 202 27	
0 202 33	
	Plastrons pour branchement à puissance surveillée (tarif jaune) pour DPX <sup>3</sup> seul
	1/4 de tour préhensible et plombable Appareil avec ou sans différentiel aval
Métal 0 203 17	Pour DPX <sup>3</sup> 250 horizontal en coffret ou armoire Hauteur 200 mm
Isolant 0 203 66	
0 203 27	Pour DPX <sup>3</sup> vertical en gaine à câble Hauteur 400 mm
0 203 23	Pour DPX 250 ou DPX <sup>3</sup> 630 vertical en coffret ou armoire Hauteur 600 mm
0 203 73	
0 203 29	Pour DPX 250 ou DPX <sup>3</sup> 630 vertical en gaine à câble Hauteur 800 mm
	Plastrons pour branchement à puissance surveillée (tarif jaune) pour association verticale DPX-IS + DPX <sup>3</sup>
	1/4 de tour préhensible et plombable Appareil avec ou sans différentiel
Métal 0 203 10	Pour DPX-IS 250 et DPX <sup>3</sup> 250 Hauteur 300 mm
Isolant 0 203 60	
0 203 07 <sup>3</sup>	Pour DPX-IS 630 Hauteur 300 mm
0 203 23	Pour DPX <sup>3</sup> 250 ou DPX <sup>3</sup> 630 Hauteur 600 mm

1 : Portes plates métal ou portes galbées pour platines réf. 4 011 81/91, portes galbées pour platines réf. 4 011 82 (p. 469)  
2 : Portes galbées  
3 : Utiliser 2 plastrons