

XL³ 400

portes et équipements



0 202 59



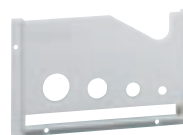
0 202 55



0 202 73



0 202 83



0 365 81



0 201 50



0 201 21

| Réf. | Portes |
|-----------------------|---|
| | Livrées avec poignée à barillets interchangeables (à commander séparément) 2 points de condamnation haut et bas à partir de hauteur 900 mm |
| | Galbées Distance plastron/porte métal : 57 mm Pour coffret / armoires hauteur (mm) |
| | Métal |
| 0 202 53 | 600 |
| 0 202 54 | 750 |
| 0 202 55 | 900 |
| 0 202 56 | 1050 |
| 0 202 57 | 1200 |
| 0 202 58 | 1500/1600 |
| 0 202 59 | 1900 |
| | Plates Distance plastron/porte métal : 38 mm - vitrée : 34 mm Pour coffret / armoires hauteur (mm) |
| | Métal Vitrée |
| 0 202 73 ¹ | 0 202 83 ¹ 600 |
| 0 202 74 ¹ | 0 202 84 ¹ 750 |
| 0 202 75 ¹ | 0 202 85 ¹ 900 |
| 0 202 76 ¹ | 0 202 86 ¹ 1050 |
| 0 202 77 ¹ | 0 202 87 ¹ 1200 |
| 0 202 78 ¹ | 0 202 88 ¹ 1500/1600 |
| 0 202 79 ¹ | 0 202 89 ¹ 1900 |
| | Plates pour gaines à câbles Distance plastron/porte métal : 38 mm Hauteur (mm) |
| | Métal |
| 0 201 63 | 600 |
| 0 201 64 | 750 |
| 0 201 65 | 900 |
| 0 201 66 | 1050 |
| 0 201 67 | 1200 |
| 0 201 68 | 1500/1600 |
| 0 201 69 | 1900 |

| Réf. | Equipements pour portes | | | | | | | | | | | | | | | | | | | | | | |
|------------------|---|------------------|------------|------------------|----|--|------------|------------|------------|------------|------------|----------|-----|-----|-----|-----|----|----------|-----|-----|-----|-----|----|
| 0 202 99 | Poignée de rechange pour armoires ≥ 1500 mm Poignée à barillet interchangeable (à commander séparément) | | | | | | | | | | | | | | | | | | | | | | |
| | Barillets à clé et empreinte Pour portes métal ou vitrées Livrés avec 1 jeu de 2 clés | | | | | | | | | | | | | | | | | | | | | | |
| 0 202 91 | Type 405 | | | | | | | | | | | | | | | | | | | | | | |
| 0 202 92 | Type 455 | | | | | | | | | | | | | | | | | | | | | | |
| 0 202 93 | Type 1242E | | | | | | | | | | | | | | | | | | | | | | |
| 0 202 94 | Type 2433A | | | | | | | | | | | | | | | | | | | | | | |
| 0 202 96 | Empreinte double barre | | | | | | | | | | | | | | | | | | | | | | |
| 0 201 30 | Joint pour IP 43 Livré prêt à l'emploi - longueur 5,5 m pour coffrets (largeur 660 et 910 mm), armoires et gaines à câbles | | | | | | | | | | | | | | | | | | | | | | |
| | Pochettes autocollantes pour plans | | | | | | | | | | | | | | | | | | | | | | |
| | Ouvertes - RAL 7035 | | | | | | | | | | | | | | | | | | | | | | |
| | <table border="1"> <thead> <tr> <th colspan="2">Dim. extérieures</th> <th colspan="3">Dim. intérieures</th> </tr> <tr> <th>Haut. (mm)</th> <th>Larg. (mm)</th> <th>Haut. (mm)</th> <th>Larg. (mm)</th> <th>Prof. (mm)</th> </tr> </thead> <tbody> <tr> <td>0 365 80</td> <td>235</td> <td>340</td> <td>200</td> <td>310</td> <td>18</td> </tr> <tr> <td>0 365 81</td> <td>165</td> <td>260</td> <td>130</td> <td>230</td> <td>18</td> </tr> </tbody> </table> | Dim. extérieures | | Dim. intérieures | | | Haut. (mm) | Larg. (mm) | Haut. (mm) | Larg. (mm) | Prof. (mm) | 0 365 80 | 235 | 340 | 200 | 310 | 18 | 0 365 81 | 165 | 260 | 130 | 230 | 18 |
| Dim. extérieures | | Dim. intérieures | | | | | | | | | | | | | | | | | | | | | |
| Haut. (mm) | Larg. (mm) | Haut. (mm) | Larg. (mm) | Prof. (mm) | | | | | | | | | | | | | | | | | | | |
| 0 365 80 | 235 | 340 | 200 | 310 | 18 | | | | | | | | | | | | | | | | | | |
| 0 365 81 | 165 | 260 | 130 | 230 | 18 | | | | | | | | | | | | | | | | | | |
| 0 365 82 | Fermée - RAL 7035 Rigide, plastique, IP 50 Dim. intérieures : 324 x 120 x 18 mm | | | | | | | | | | | | | | | | | | | | | | |
| 0 097 99 | Transparente Plastique souple A4 - 305 x 220 mm | | | | | | | | | | | | | | | | | | | | | | |
| | Accessoires de montage | | | | | | | | | | | | | | | | | | | | | | |
| | Socles Hauteur 100 mm | | | | | | | | | | | | | | | | | | | | | | |
| 0 201 10 | Pour coffrets et armoires | | | | | | | | | | | | | | | | | | | | | | |
| 0 201 12 | Pour gaines à câbles | | | | | | | | | | | | | | | | | | | | | | |
| 0 201 20 | Plaque d'entrée de câbles Plaque découppable supplémentaire pour XL ³ 400 métal | | | | | | | | | | | | | | | | | | | | | | |
| | Pattes de fixation murale | | | | | | | | | | | | | | | | | | | | | | |
| 0 201 00 | Jeu de 4 pattes métal pour coffrets et armoires IP 43 | | | | | | | | | | | | | | | | | | | | | | |
| 0 201 50 | Jeu de 4 pattes plastique pour coffrets XL ³ isolants | | | | | | | | | | | | | | | | | | | | | | |
| | Plaques à embouts 2 x Ø4 à 32 mm et 22 x 4 à 20 mm | | | | | | | | | | | | | | | | | | | | | | |
| 0 201 21 | Pour XL ³ 400 métal | | | | | | | | | | | | | | | | | | | | | | |
| 0 201 71 | Pour XL ³ 400 isolant | | | | | | | | | | | | | | | | | | | | | | |

1 : Non adaptées au Vistop poignée frontale