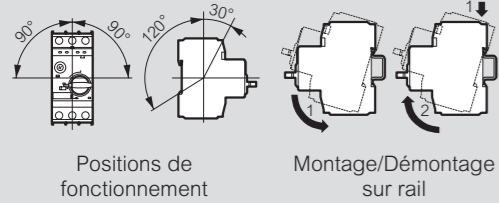


# Disjoncteurs moteur MPX<sup>3</sup>

## caractéristiques techniques

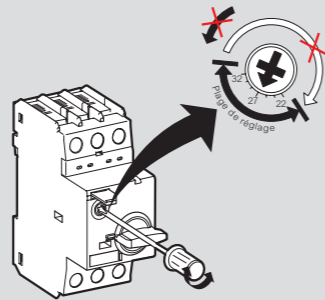
### Montage

MPX<sup>3</sup> 32 : rail 35 mm (prof. 15 mm)  
 MPX<sup>3</sup> 63 : rail 35 mm (prof. 15 mm) ou par vis  
 MPX<sup>3</sup> 100 : rail 35 mm (prof. 15 mm) ou 75 mm ou par vis



### Précautions pour le réglage du seuil de déclenchement thermique

1. Rester dans la plage de réglage comme montré ci-dessous
2. ATTENTION, tourner dans le sens inverse des aiguilles d'une montre en dehors de la plage de réglage peut endommager l'appareil



Méthode de réglage

3. Calibrage selon la température ambiante

A : régler un cran en dessous	Calibrage nominal	B : régler un cran au-dessus
-20 °C	-5 °C	+40 °C
+60 °C		

En cas d'utilisation en dehors de la plage de températures standard (-5 °C à +40 °C), il faut modifier le réglage d'un cran

### Environnement

Température ambiante :  
 - Stockage : -50...+80 °C  
 - Fonctionnement : -20...+60 °C  
 Compensation de température ambiante : -20...+60 °C  
 Altitude maximale d'utilisation sans déclassement : 2000 m  
 Indice de protection : IP20  
 Résistance aux chocs : 25 g  
 Résistance aux vibrations : 5~150 Hz

### Puissance dissipée

	MPX <sup>3</sup> 32S	MPX <sup>3</sup> 32H/MA	MPX <sup>3</sup> 63H	MPX <sup>3</sup> 100H
<b>Puissance dissipée totale P<sub>v</sub> (W)</b>	In = 0,16 à 1,6 A : 4,4	In = 0,16 à 1,6 A : 4,4	In = 10 à 22 A : 10,2	In = 17 à 32 A : 15
Disjoncteur à charge et température nominale de fonctionnement	In = 2,5 à 26 A : 7,4 In = 32 A : 4,0	In = 2,5 à 26 A : 7,4 In = 32 A : 4,0	In = 26 à 63 A : 9,7	In = 40 à 63 A : 21,8 In = 75 à 100 A : 17,8

### Puissance normalisée des moteurs triphasés 50/60 Hz

#### MPX<sup>3</sup> 32S

Courant assigné d'emploi I <sub>e</sub> (A)	0,16	0,25	0,4	0,63	1	1,6	2,5	4	6	8	10	13	17	22	26	32
<b>Commande de moteurs triphasés standard AC-2, AC-3</b>																
230/240 V (kW)	-	0,03	0,06	0,09	0,12	0,18/0,25	0,37	0,55/0,75	1,1/1,5	1,5	2,2/3	3	3,7/4	4	5,5	7,5
400/415 V (kW)	0,02	0,06	0,09	0,12	0,18/0,25	0,37/0,55	0,75	1,1/1,5	2,2	3	3,7/4	5,5	7,5	7,5	11	15
500 V (kW)	-	-	-	0,25	0,37	0,55/0,75	1,1	1,5/2,2	3	3,7	4/5,5	7,5	11	11	15	18,5
690 V (kW)	-	-	-	0,25	0,37/0,55	0,75/1,1	1,5	2,2/3	3,7/4	5,5	7,5	11	11	15	18,5	22
<b>Fusibles de back-up gG, gL à associer seulement si I<sub>cc</sub> &gt; I<sub>cu</sub></b>																
230/240 V (A)	-	-	-	-	-	-	-	-	-	-	-	-	-	125	125	125
400/415 V (A)	-	-	-	-	-	-	-	-	-	-	80	80	100	100	100	100
440/460 V (A)	-	-	-	-	-	-	50	50	63	63	80	80	100	100	100	100
500 V (A)	-	-	-	-	-	50	40	50	63	63	80	80	80	80	80	80
690 V (A)	-	-	-	-	-	20	35	40	50	63	63	63	63	63	63	63

#### MPX<sup>3</sup> 32H

Courant assigné d'emploi I <sub>e</sub> (A)	0,16	0,25	0,4	0,63	1	1,6	2,5	4	6	8	10	13	17	22	26	32
<b>Commande de moteurs triphasés standard AC-2, AC-3</b>																
230/240 V (kW)	-	0,03	0,06	0,09	0,12	0,18/0,25	0,37	0,55/0,75	1,1/1,5	1,5	2,2/3	3	3,7/4	4	5,5	7,5
400/415 V (kW)	0,02	0,06	0,09	0,12	0,18/0,25	0,37/0,55	0,75	1,1/1,5	2,2	3	3,7/4	5,5	7,5	7,5	11	15
500 V (kW)	-	-	-	0,25	0,37	0,55/0,75	1,1	1,5/2,2	3	3,7	4/5,5	7,5	11	11	15	18,5
690 V (kW)	-	-	-	0,25	0,37/0,55	0,75/1,1	1,5	2,2/3	3,7/4	5,5	7,5	11	11	15	18,5	22
<b>Fusibles de back-up gG, gL à associer seulement si I<sub>cc</sub> &gt; I<sub>cu</sub></b>																
230/240 V (A)	-	-	-	-	-	-	-	-	-	-	-	-	-	-	-	-
400/415 V (A)	-	-	-	-	-	-	-	-	-	-	-	-	100	125	125	125
440/460 V (A)	-	-	-	-	-	-	-	-	-	80	80	80	80	100	100	100
500 V (A)	-	-	-	-	-	-	-	-	63	80	80	80	80	80	80	80
690 V (A)	-	-	-	-	-	-	35	40	50	63	63	63	63	63	63	63

#### MPX<sup>3</sup> 32MA

Courant assigné d'emploi I <sub>e</sub> (A)	0,16	0,25	0,4	0,63	1	1,6	2,5	4	6	8	10	13	17	22	26	32
<b>Commande de moteurs triphasés standard AC-2, AC-3</b>																
230/240 V (kW)	-	0,03	0,06	0,09	0,12	0,18/0,25	0,37	0,55/0,75	1,1/1,5	1,5	2,2/3	3	3,7/4	4	5,5	7,5
400/415 V (kW)	0,02	0,06	0,09	0,12	0,18/0,25	0,37/0,55	0,75	1,1/1,5	2,2	3	3,7/4	5,5	7,5	7,5	11	15
500 V (kW)	-	-	-	0,25	0,37	0,55/0,75	1,1	1,5/2,2	3	3,7	4/5,5	7,5	11	11	15	18,5
690 V (kW)	-	-	-	0,25	0,37/0,55	0,75/1,1	1,5	2,2/3	3,7/4	5,5	7,5	11	11	15	18,5	22
<b>Fusibles de back-up gG, gL à associer seulement si I<sub>cc</sub> &gt; I<sub>cu</sub></b>																
230/240 V (A)	*	*	*	*	*	*	*	*	*	*	*	*	*	*	*	*
400/415 V (A)	*	*	*	*	*	*	*	*	*	*	*	*	100	125	125	125
440/460 V (A)	*	*	*	*	*	*	*	*	*	*	*	80	80	100	100	100
500 V (A)	*	*	*	*	*	*	*	*	*	*	*	63	80	80	80	80
690 V (A)	*	*	*	*	*	*	35	40	50	63	63	63	63	63	63	63

#### MPX<sup>3</sup> 63H

Courant assigné d'emploi I <sub>e</sub> (A)	10	13	17	22	26	32	40	50	63
<b>Commande de moteurs triphasés standard AC-2, AC-3</b>									
230/240 V (kW)	2,2/3	3	3,7/4	4	5,5	7,5	7,5	11	15
400/415 V (kW)	3,7/4	5,5	7,5	7,5	11	15	18,5	22	30
500 V (kW)	4/5,5	7,5	11	11	15	18,5	22	30	37
690 V (kW)	7,5	11	11	15	18,5	22	30	45	55
<b>Fusibles de back-up gG, gL à associer seulement si I<sub>cc</sub> &gt; I<sub>cu</sub></b>									
230/240 V (A)	*	*	*	*	*	*	*	*	*
400/415 V (A)	*	*	100	125	125	125	160	160	160
440/460 V (A)	100	100	100	125	125	125	125	125	160
500 V (A)	100	100	100	100	100	100	100	100	100
690 V (A)	63	63	63	80	80	80	80	80	80

#### MPX<sup>3</sup> 100H

Courant assigné d'emploi I <sub>e</sub> (A)	17	22	26	32	40	50	63	75	90	100
<b>Commande de moteurs triphasés standard AC-2, AC-3</b>										
230/240 V (kW)	3,7/4	4	5,5	7,5	7,5	11	15	22	30	30
400/415 V (kW)	7,5	7,5	11	15	18,5	22	30	37	45	45
500 V (kW)	11	11	15	18,5	22	30	37	45	55	63
690 V (kW)	11	15	18,5	22	30	45	55	63	75	90
<b>Fusibles de back-up gG, gL à associer seulement si I<sub>cc</sub> &gt; I<sub>cu</sub></b>										
230/240 V (A)	*	*	*	*	*	*	*	*	*	*
400/415 V (A)	*	*	*	*	*	*	*	*	*	*
440/460 V (A)	125	125	125	160	160	160	200	200	200	200
500 V (A)	100	125	125	125	160	160	160	160	160	160
690 V (A)	80	80	80	80	80	100	100	125	160	160

### Nombre d'auxiliaires par disjoncteur moteur

Auxiliaires	MPX <sup>3</sup> 32S	MPX <sup>3</sup> 32H/MA	MPX <sup>3</sup> 63H	MPX <sup>3</sup> 100H
Contacts auxiliaires	montage frontal	1	1	1
	montage latéral	1	1	1
Contact signal défaut	1	1	1	1
Déclencheur à émission de tension ou à minimum de tension	1	1	1	1