

Conduits flexibles RTA polyamide LGP, raccords, dérivations et accessoires

Conduits flexibles RTA PVC FP 2000, métallo-plastique et raccords

Caractéristiques

| Conduit polyamide SFP | | Standard | Robotique | TR |
|--|-------------------------------|------------------------------|-------------------|-----------------------|
| Matières ⁽¹⁾ | | PA 6.6 | PA 12 | PA 6.6 + acier zingué |
| Classification selon IEC 61386 | diam. ext. ≤ 12 mm | 2 2 2 3 | 1 1 4 2 | 2 4 4 3 |
| | diam. ext. > 12 mm | 2 4 4 3 | 1 4 5 2 | |
| Résistance à la compression | | 320 N | 125 N | 320 N |
| Résistance aux chocs | diam. ext. ≤ 12 mm | IK 06 (1 joule) | IK 04 (0,5 joule) | IK 08 (6 joules) |
| | diam. ext. > 12 mm | IK 08 (6 joules) | IK 08 (6 joules) | |
| Températures d'utilisation ⁽²⁾ | mini | - 25 °C | - 45 °C | - 25 °C |
| | maxi | + 105 °C | + 90 °C | + 105 °C |
| Étanchéité selon IEC 60529 | | IP 66 / IP 68 (avec joint) | | |
| Tenue aux U.V. | | 500 h | 500 h | > 500 h |
| Tenue au feu selon IEC 61386 | | Non propagation de la flamme | | |
| Auto-extinguibilité ⁽³⁾ selon IEC EN 60695-2-11 | | 750 °C | | |
| Résistance aux principaux agents chimiques | Essence sans plomb | ... | ... | ... |
| | Détergents industriels dilués | ... | ... | ... |
| | Gasoil | ... | ... | ... |
| | Huiles de lubrification | ... | ... | ... |
| | Acides dilués | . | . | . |
| | Solutions alcalines diluées | ... | ... | ... |
| | Solvants de nettoyage | ... | ... | ... |

1 : Matières sans halogène. 2 : Mini - 45 °C, maxi + 105 °C pour raccords et dérivations
3 : 850 °C pour raccords et dérivations
... Très bonne. .. Bonne. . Limitée.

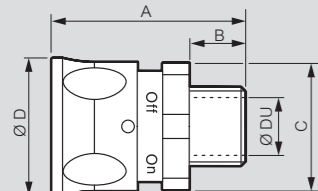
Rayon de courbure des conduits



| Réf. | Ø int. (mm) | Ø ext. (mm) | R mini (mm) ⁽¹⁾ | | | |
|------------------------|-------------|-------------|----------------------------|-----------|----|---------|
| | | | Standard | Robotique | TR | TR |
| 0 637 01/21 | 7 | 10 | 18 | 10 | 16 | - |
| 0 637 02/22 - 6 664 39 | 8 | 12 | 20 | 12 | 18 | 12/14,5 |
| 0 637 03/23 - 6 664 41 | 12 | 16 | 25 | 16 | 22 | 16/18,5 |
| 0 637 04/24 - 6 664 42 | 15 | 20 | 30 | 20 | 27 | 20/22,5 |
| 0 637 05/25 - 6 664 44 | 19,5 | 25 | 40 | 25 | 36 | 25/27,5 |
| 0 637 06/26 - 6 664 46 | 25,5 | 32 | 50 | 32 | 45 | 32/34,5 |
| 0 637 07/27 - 6 664 48 | 33 | 40 | 60 | 40 | 54 | 40/44,5 |
| 0 637 08/28 - 6 664 50 | 42 | 50 | 70 | 50 | 63 | 50/52,5 |

1 : Cotes indicatives

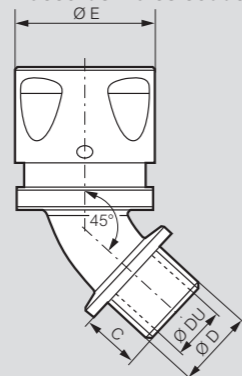
Dimensions (mm) Raccords mâles droits



| ISO | Réf. | Filetage | Ø DU | A | B | C (sur plat) | Ø D |
|----------|--------|----------|------|----|----|--------------|------|
| 6 664 68 | ISO 12 | 7 | 41,5 | 10 | 22 | 24 | 24 |
| 6 664 70 | ISO 16 | 9 | 41,5 | 10 | 24 | 26 | 26 |
| 6 664 73 | ISO 16 | 11 | 46 | 12 | 28 | 30,5 | 30,5 |
| 6 664 74 | ISO 20 | 12,5 | 46 | 12 | 28 | 30,5 | 30,5 |
| 6 664 75 | ISO 20 | 14,5 | 49 | 14 | 32 | 34,5 | 34,5 |
| 6 667 76 | ISO 25 | 15,5 | 49 | 14 | 32 | 34,5 | 34,5 |
| 6 664 79 | ISO 25 | 19 | 52 | 14 | 38 | 39,5 | 39,5 |
| 6 664 82 | ISO 32 | 26 | 56 | 14 | 45 | 47 | 47 |
| 6 664 85 | ISO 40 | 33,4 | 59 | 14 | 54 | 55 | 55 |
| 6 664 88 | ISO 50 | 42,8 | 66 | 16 | 64 | 65 | 65 |

| PG | Réf. | Filetage | Ø DU | A | B | C (sur plat) | Ø D |
|----------|---------|----------|------|----|----|--------------|------|
| 6 665 14 | PG 7 | 7 | 41,5 | 10 | 22 | 24 | 24 |
| 6 665 15 | PG 9 | 7 | 41,5 | 10 | 22 | 24 | 24 |
| 6 665 18 | PG 7 | 8 | 41,5 | 10 | 24 | 26 | 26 |
| 6 665 19 | PG 9 | 9 | 41,5 | 10 | 24 | 26 | 26 |
| 6 665 20 | PG 11 | 9 | 41,5 | 10 | 24 | 26 | 26 |
| 6 665 27 | PG 11 | 12,5 | 46 | 12 | 28 | 30,5 | 30,5 |
| 6 665 28 | PG 13,5 | 12,5 | 46 | 12 | 28 | 30,5 | 30,5 |
| 6 665 30 | PG 13,5 | 15,5 | 49 | 14 | 32 | 34,5 | 34,5 |
| 6 665 31 | PG 16 | 15,5 | 49 | 14 | 32 | 34,5 | 34,5 |
| 6 665 35 | PG 16 | 17,5 | 52 | 14 | 38 | 39,5 | 39,5 |
| 6 665 36 | PG 21 | 19 | 52 | 14 | 38 | 39,5 | 39,5 |
| 6 665 39 | PG 29 | 26 | 56 | 14 | 45 | 47 | 47 |
| 6 665 42 | PG 36 | 33,4 | 59 | 14 | 54 | 55 | 55 |
| 6 665 45 | PG 42 | 42,8 | 66 | 16 | 64 | 65 | 65 |
| 6 665 46 | PG 48 | 42,8 | 66 | 16 | 64 | 65 | 65 |

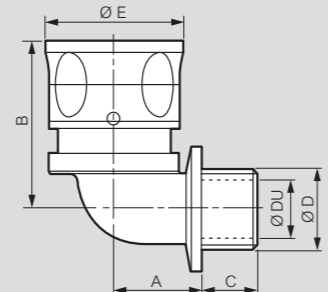
Raccords mâles couvés 45°



| ISO | Réf. | Filetage | Ø DU | C | Ø D | Ø E |
|----------|--------|----------|------|----|------|------|
| 6 666 98 | ISO 12 | 6,8 | 10 | 18 | 21,5 | 21,5 |
| 6 666 99 | ISO 16 | 8 | 10 | 20 | 23,4 | 23,4 |
| 6 667 02 | ISO 16 | 10,7 | 12 | 24 | 27,4 | 27,4 |
| 6 667 03 | ISO 20 | 10,7 | 12 | 24 | 27,4 | 27,4 |
| 6 667 04 | ISO 20 | 14,4 | 14 | 30 | 31,5 | 31,5 |
| 6 667 05 | ISO 25 | 14,4 | 14 | 30 | 31,5 | 31,5 |
| 6 667 08 | ISO 25 | 17,1 | 14 | 32 | 36,9 | 36,9 |
| 6 667 10 | ISO 32 | 25,8 | 14 | 42 | 44,1 | 44,1 |
| 6 667 12 | ISO 40 | 32,8 | 14 | 56 | 53 | 53 |
| 6 667 15 | ISO 50 | 42,3 | 16 | 68 | 64 | 64 |

| PG | Réf. | Filetage | Ø DU | C | Ø D | Ø E |
|----------|---------|----------|------|----|------|------|
| 0 667 35 | PG 7 | 6,8 | 10 | 18 | 21,5 | 21,5 |
| 0 667 38 | PG 7 | 8 | 10 | 20 | 23,4 | 23,4 |
| 0 667 39 | PG 9 | 8 | 10 | 20 | 23,4 | 23,4 |
| 0 667 45 | PG 11 | 10,7 | 12 | 24 | 27,4 | 27,4 |
| 0 667 46 | PG 13,5 | 10,7 | 12 | 24 | 27,4 | 27,4 |
| 0 667 47 | PG 13,5 | 14,4 | 14 | 30 | 31,5 | 31,5 |
| 0 667 48 | PG 16 | 14,4 | 14 | 30 | 31,5 | 31,5 |
| 0 667 51 | PG 16 | 17,1 | 14 | 32 | 36,9 | 36,9 |
| 0 667 52 | PG 21 | 17,1 | 14 | 32 | 36,9 | 36,9 |
| 0 667 55 | PG 29 | 25,8 | 14 | 42 | 44,1 | 44,1 |
| 0 667 57 | PG 36 | 32,8 | 14 | 56 | 53 | 53 |
| 0 667 59 | PG 42 | 42,3 | 16 | 68 | 64 | 64 |

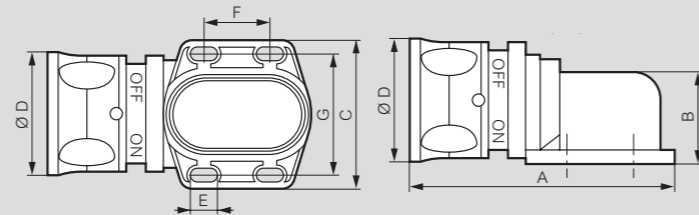
Raccords mâles couvés 90°



| ISO | Réf. | Filetage | Ø DU | A | B | C | Ø D | Ø E |
|----------|--------|----------|------|------|----|------|------|------|
| 6 665 65 | ISO 12 | 7 | 16 | 33,5 | 10 | 17,5 | 24 | 24 |
| 6 665 66 | ISO 16 | 8,2 | 17 | 34 | 10 | 21 | 26 | 26 |
| 6 665 68 | ISO 16 | 10,4 | 19,5 | 39,5 | 12 | 26 | 30,5 | 30,5 |
| 6 665 69 | ISO 20 | 10,4 | 19,5 | 39,5 | 12 | 26 | 30,5 | 30,5 |
| 6 665 70 | ISO 20 | 13,8 | 22 | 41,5 | 14 | 31 | 34,5 | 34,5 |
| 6 665 71 | ISO 25 | 13,8 | 22 | 41,5 | 14 | 31 | 34,5 | 34,5 |
| 6 665 73 | ISO 25 | 16,9 | 25 | 48 | 14 | 34 | 39,5 | 39,5 |
| 6 665 75 | ISO 32 | 25,3 | 28,5 | 58,5 | 14 | 43 | 47 | 47 |

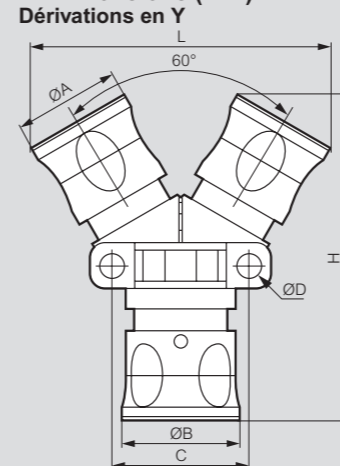
| PG | Réf. | Filetage | Ø DU | A | B | C | Ø D | Ø E |
|----------|---------|----------|------|------|----|------|------|------|
| 6 665 77 | PG 7 | 7 | 16 | 33,5 | 10 | 17,5 | 24 | 24 |
| 6 665 78 | PG 7 | 8,2 | 17 | 34 | 10 | 21 | 26 | 26 |
| 6 665 79 | PG 9 | 8,2 | 17 | 34 | 10 | 21 | 26 | 26 |
| 6 665 82 | PG 11 | 10,4 | 19,5 | 39,5 | 12 | 26 | 30,5 | 30,5 |
| 6 665 83 | PG 13,5 | 10,4 | 19,5 | 39,5 | 12 | 26 | 30,5 | 30,5 |
| 6 665 84 | PG 13,5 | 13,8 | 22 | 41,5 | 14 | 31 | 34,5 | 34,5 |
| 6 665 85 | PG 16 | 13,8 | 22 | 41,5 | 14 | 31 | 34,5 | 34,5 |
| 6 665 88 | PG 16 | 16,9 | 25 | 48 | 14 | 34 | 39,5 | 39,5 |
| 6 665 89 | PG 21 | 16,9 | 25 | 48 | 14 | 34 | 39,5 | 39,5 |
| 6 665 91 | PG 29 | 25,3 | 28,5 | 58,5 | 14 | 43 | 47 | 47 |

Raccords socles 90°



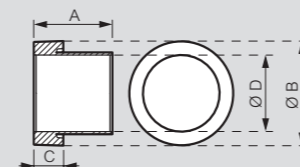
| Réf. | A | B | C | Ø D | E | F | G |
|----------|-----|----|----|-----|----|----|----|
| 6 668 80 | 130 | 60 | 89 | 47 | 13 | 43 | 75 |
| 6 668 82 | 155 | 60 | 89 | 55 | 13 | 43 | 75 |

Dimensions (mm) Dérivations en Y



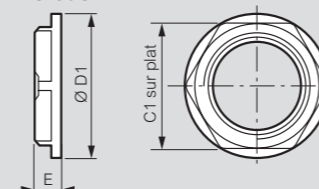
| Réf. | H | L | Prof. | Ø A | Ø B | C | Ø D |
|----------|----|----|-------|------|------|----|-----|
| 6 669 38 | 70 | 65 | 32 | 26 | 24 | 30 | 5,5 |
| 6 669 39 | 77 | 70 | 32 | 30,5 | 26 | 30 | 5,5 |
| 6 669 40 | 82 | 72 | 41 | 34,5 | 26 | 30 | 6,5 |
| 6 669 41 | 86 | 81 | 41 | 34,5 | 30,5 | 42 | 6,5 |
| 6 669 42 | 92 | 86 | 41 | 39,5 | 34,5 | 42 | 6,5 |

Joint d'étanchéité IP 68



| Réf. | A | Ø B | C | Ø D |
|----------|------|------|-----|-----|
| 6 669 59 | 10 | 9,7 | 3,6 | 7 |
| 6 669 60 | 10 | 11,7 | 3,5 | 8 |
| 6 669 62 | 11 | 15,6 | 3,5 | 12 |
| 6 669 63 | 15 | 19,8 | 5 | 15 |
| 6 669 65 | 9 | 24,9 | 7 | 19 |
| 6 669 67 | 23 | 31,9 | 9 | 25 |
| 6 669 69 | 24,5 | 39,9 | 9 | 33 |
| 6 669 71 | 27,5 | 49,9 | 10 | 42 |

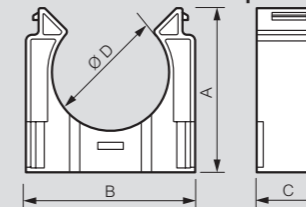
Ecrous



| ISO | Réf. | Filetage | C | E | Ø D |
|----------|--------|----------|---|----|-----|
| 3 866 71 | ISO 12 | 19 | 5 | 21 | 21 |
| 3 866 72 | ISO 16 | 22 | 5 | 24 | 24 |
| 3 866 73 | ISO 20 | 26 | 6 | 28 | 28 |
| 3 866 74 | ISO 25 | 32 | 6 | 35 | 35 |
| 3 866 75 | ISO 32 | 41 | 7 | 43 | 43 |
| 3 866 76 | ISO 40 | 50 | 7 | 56 | 56 |
| 3 866 77 | ISO 50 | 60 | 8 | 66 | 66 |

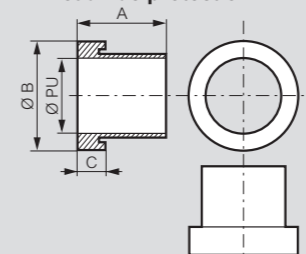
| PG | Réf. | Filetage | C | E | Ø D |
|----------|---------|----------|---|----|-----|
| 3 866 61 | PG 7 | 19 | 5 | 21 | 21 |
| 3 866 62 | PG 9 | 22 | 5 | 24 | 24 |
| 3 866 63 | PG 11 | 24 | 5 | 26 | 26 |
| 3 866 64 | PG 13,5 | 26 | 6 | 28 | 28 |
| 3 866 65 | PG 16 | 32 | 6 | 35 | 35 |
| 3 866 66 | PG 21 | 36 | 7 | 38 | 38 |
| 3 866 67 | PG 29 | 46 | 7 | 51 | 51 |
| 3 866 68 | PG 36 | 60 | 8 | 66 | 66 |
| 3 866 69 | PG 42 | 70 | 8 | 76 | 76 |
| 3 866 70 | PG 48 | 75 | 8 | 81 | 81 |

Embase de fixation rapide



| Réf. | A | B | C | Ø D |
|----------|------|------|----|-----|
| 6 669 81 | 21,5 | 22,5 | 18 | 10 |
| 6 669 82 | 24,5 | 23,5 | 18 | 12 |
| 6 669 84 | 28,5 | 26 | 18 | 16 |
| 6 669 85 | 32,5 | 32 | 18 | 20 |
| 6 669 87 | 39 | 38 | 18 | 25 |
| 6 669 89 | 45 | 46,5 | 18 | 32 |
| 6 669 91 | 53,5 | 53,5 | 18 | 40 |
| 6 669 93 | 61 | 63 | 18 | 50 |

Anneaux de protection TR



| Réf | PU | A | Ø B | C |
|----------|------|------|------|-----|
| 6 669 46 | 7,4 | 10 | 11,7 | 3,5 |
| 6 669 48 | 11,4 | 11 | 15,6 | 3,5 |
| 6 669 49 | 14,1 | 15 | 19,8 | 5 |
| 6 669 51 | 17,6 | 18 | 24,9 | 7 |
| 6 669 53 | 23,4 | 23 | 31,9 | 9 |
| 6 669 55 | 31,4 | 24,5 | 39,9 | 9 |
| 6 669 57 | 40,1 | 27,5 | 49,9 | 10 |

Caractéristiques des conduits RTA PVC

| Conduit PVC | | GE-PVC | FP 2000 |
|--------------------------------|--|---------------|------------------|
| Matières | | PVC plastifié | PVC |
| Classification selon IEC 61386 | | - | 2311 |
| Résistance à la compression | | - | 320 N |
| Résistance aux chocs | | - | IK 07 (2 joules) |
| Températures d'utilisation | | | |