

Legrand cabling system LCS²

Conformités aux normes et certifications des systèmes LCS²

Les systèmes LCS² et ses composants (de-embedded) sont conformes aux normes en vigueur :

- EIA/TIA 568 B2.10
- EN 50173-1 et EN 50173-2
- ISO/IEC 11801 édition 2 (2011)

Le système LCS² supporte les applications 10 G Base-T jusqu'à 100 m dans un canal de transmission conformément aux standards ISO/IEC 24750, TIA TSB 155 et IEEE 802.3 an

Le lien class EA du système LCS² est aussi conforme à l'amendement 1 (04/2008) de la norme ISO 11801 et ses composants conformes à l'amendement 2. Les systèmes LCS² sont certifiés par le laboratoire indépendant 3P, référent en la matière



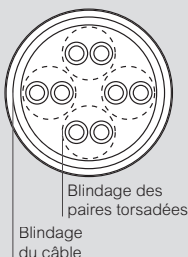
Principales caractéristiques des systèmes LCS²

Fréquence	LCS ² 6 _A		LCS ² 6		LCS ² 5e
	500 Mhz	250 Mhz	250 Mhz	100 Mhz	100 Mhz
Débit	10 Gbit/s		1 Gbit/s		1 Gbit/s
Câblage	Cuivre	FO	Cuivre	FO	Cuivre
Connecteurs	RJ 45	SC-LC...	RJ 45	SC-LC...	RJ 45
Long. câble maxi.	100 m	variable	100 m	variable	100 m

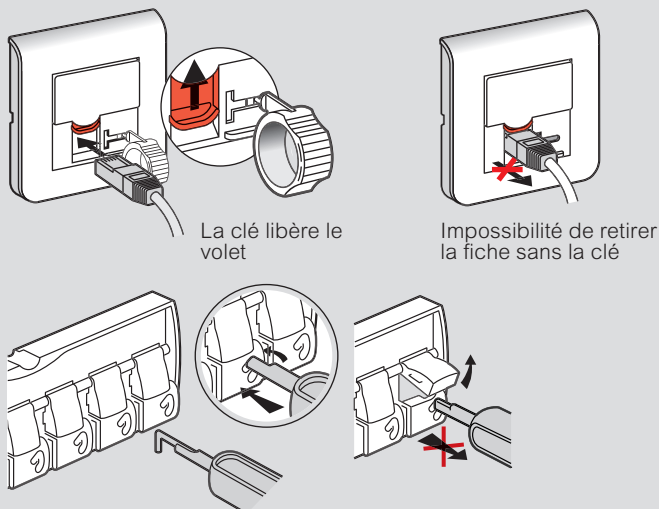
Nouvelles dénominations des câbles LAN (selon ISO 11801-2)

Elles correspondent à : "type de blindage du câble"/ "type de blindage des paires torsadées" suivi de TP (pour paires torsadées)

Type de câble		Blindage du câble	Blindage des paires torsadées
ancienne appellation	nouvelle appellation		
SSTP	S/FTP	S : écran constitué d'une tresse cuivre	F : écran formé d'un ruban alu/ polyester
SFTP	SF/UTP	SF : association ruban + tresse	U : aucun écran
STP	U/FTP	U : aucun écran	F : écran formé d'un ruban alu/polyester
FTP	F/FTP	F : écran formé d'un ruban alu/polyester	F : écran formé d'un ruban alu/polyester
FTP	F/UTP	F : écran formé d'un ruban alu/polyester	U : aucun écran
UTP	U/UTP	U : aucun écran	U : aucun écran



Prise RJ 45 Programme Mosaic à accès contrôlé



Le centre de formation Innoval permet d'obtenir la certification LCS² sur legrand.fr

Garantie 25 ans : Legrand s'engage sur la pérennité du système LCS² sur legrand.fr

Tableau des performances

	Protocole réseau supporté	MESURE DES COMPOSANTS			MESURE DU LIEN (CHANNEL)		
		Cat. 6 _A STP		Cat. 6 FTP	Classe EA		Classe E
		500 MHz	250 MHz	250 MHz	500 MHz	250 MHz	250 MHz
		10 Giga	1 Giga	1 Giga	10 Giga	1 Giga	1 Giga
Atténuation (dB) Perte du signal	LCS ² Norme ISO 11801 Edition 2 Amendement 2	0,13	0,06	0,09	35,4	24,1	25,7
Return Loss (dB) Résistance à l'écho	LCS ² Norme ISO 11801 Edition 2 Amendement 2	17,05	26,59	29,8	16,4	22,1	38,8
Next (dB) Résistance aux perturbations entre paires ⁽¹⁾	LCS ² Norme ISO 11801 Edition 2 Amendement 2	37,46	56,93	51,3	38,1	54	53,9
ACR-N (dB) (Alien Cross Ratio) Puissance réelle délivrée	LCS ²	37,33	56,87	51,21	2,7	29,9	28,2

1 : Mesures effectuées sur les paires 3-6 et 4-5

2 : Valeurs extraites du projet de la norme ISO 11801 Edition 2 amendement 2

POE⁺ READY Stabilité des performances et pérennité des produits garanties sous la contrainte d'un signal POE jusqu'à 50 W

La performance de la transmission en catégorie 6_A

Sur longue distance, 10 Giga garantis sur 100 m : faible perte de signal. Sur courte distance, 10 Giga garantis sur 15 m : bonne résistance à l'écho

La performance de la mise en œuvre

Les valeurs mesurées dépassent largement les exigences de la norme ISO 11801 Edition 2, amendement 2, offrant ainsi une marge de sécurité pour répondre aux contraintes d'installation les plus sévères

La performance de la maintenance

Legrand s'engage sur la pérennité du système LCS² en apportant sa garantie sur les performances pendant 25 ans

Performances lors d'une installation avec boîte de distribution de zone (point de consolidation)

Longueurs maximales recommandées des liens garantissant les performances des systèmes avec l'utilisation de prises RJ 45 traversées cuivre et/ou de prises RJ 45

	Long. associées (m)		
	Cordons	Câbles	Liens
Cat. 6 _A	8	70	78
	15	60	75
	20	55	75
Cat. 6	8	70	78
	15	60	75
	20	55	75
Cat. 5e	8	75	83
	15	65	80
	20	60	80

Il est recommandé d'opter pour les longueurs de câbles les plus courtes afin de disposer de plus de flexibilité au niveau de la longueur des cordons en cas de reconfiguration

Dimensions (en mm)

