

Boîtes de dérivation Plexo™

Normes et règlements : utilisation des boîtes Plexo en ERP dans les zones accessibles au public

1. Dérivation des circuits

Selon les articles EL 10, EL 9 et EL 16, § 1, 3 niveaux de tenue au fil incandescent sont requis dans les ERP :

- 960 °C : ce niveau est requis pour les boîtes utilisées pour tout circuit de sécurité
 - exemples : . Eclairage de sécurité
 - . Installation du système de sécurité incendie (S.S.I.)
 - . Secours en eau (surpresseurs d'incendie...)
 - . Moyens de communication destinés à donner l'alerte interne et externe
 - . etc...
- 750 °C : ce niveau est requis si la boîte est susceptible de recevoir des organes de commande et de protection La boîte est dans ce cas assimilée à un tableau
- 650 °C : ce niveau est accepté lorsque la boîte est utilisée comme simple dérivation (hors circuit de sécurité)

2. Choix des boîtes

Réf. boîtes		Tenue au fil incandescent	650 °C	750 °C	960 °C
Rondes	920 01/02/03		x		
	920 05/11/12/13/14/20/22/23/25		x		
Carrées	920 15/25/09/21				x
	920 32/34			x	
Rectangulaires	920 42/52/62/82/92			x	
	920 44/54/64/84/94			x	
	920 45/41				x

3. Dispositifs actionnés de sécurité (compartimentage...)

Selon les articles 4.2.6/4.2.7 de la norme NF S 61-937 : outre la tenue au fil incandescent à 960 °C, un dispositif permettant d'éviter toute traction sur les conducteurs doit être prévu (presse-étoupe)

Règlement complémentaire

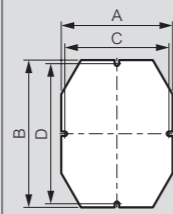
En accord avec la directive européenne RoHS (2002/95/CE modifiée par la décision 2005/618/CE), les boîtes Plexo (références catalogue ci-dessous) ne contiennent pas de retardateur de flammes halogénées : 0 920 12/0 920 13/0 920 20/0 920 22/0 920 32/0 920 42/0 920 44/0 920 52/0 920 62/0 920 82.

Caractéristiques techniques

Possibilité d'équipement en borniers

Boîtes	Borniers nus sur support et borniers IP 2X						Nbre maxi de support Nylbloc Auto
	4 trous	8 trous	13 trous	17 trous	22 trous	35 trous	
130 x 130 x 74	x	x					4
155 x 110 x 74	x	x	x				4
180 x 140 x 86	x	x	x				6
220 x 170 x 86	x	x	x	x	x		10
310 x 240 x 124	x	x	x	x	x	x	10
360 x 270 x 124	x	x	x	x	x	x	10

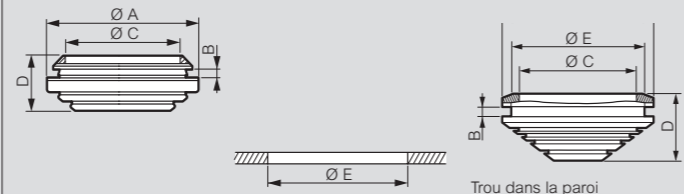
Plaques de montage



Réf.	A	B	C	D
0 358 10	114	114	106	106
0 358 11	94	139	86	131
0 358 12	124	169	116	156
0 358 13	154	204	146	196
0 358 14	154	254	146	246
0 358 15	211	271	200	260
0 358 16	241	321	230	310

Embouts de rechange pour boîtes Plexo

- Entrée directe
- A gradin



Ø	A (mm)	B (mm)	C (mm)	D (mm)	E (mm)
Ø20	Ø27,6	2	Ø20	10	Ø22
Ø25	Ø33,8	2	Ø25	12,8	Ø27,5
Ø32	Ø42	2	Ø32,2	14,5	Ø34,6
Ø40	Ø50	2	Ø40,2	16,2	Ø42,5

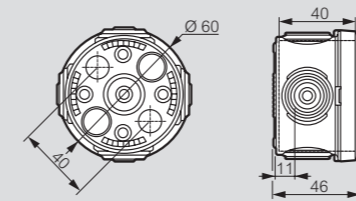
Ø	A (mm)	B (mm)	C (mm)	D (mm)	E (mm)
Ø20	Ø27,6	2,4	Ø20,2	15,5	Ø22
Ø25	Ø33,8	2,4	Ø25,6	18	Ø27,5

Répartition des embouts par type de boîtes

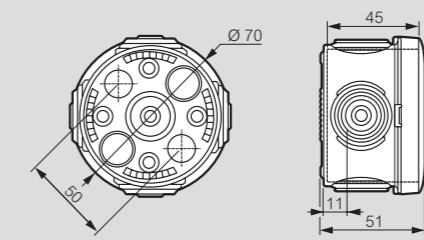
Boîtes	Dimensions	Embouts			
		Ø20	Ø25	Ø32	Ø40
Rondes	Ø60	4			
	Ø70	4			
Carrées	65 x 65 x 40	7			
	80 x 80 x 45	7			
	105 x 105 x 55		7		
	130 x 130 x 74		8		
Rectangulaires	155 x 110 x 74	2	8		
	180 x 140 x 86		4	6	
	220 x 170 x 86		8	6	
	310 x 240 x 124			18	6
	360 x 270 x 124			16	8

Cotes d'encombrement

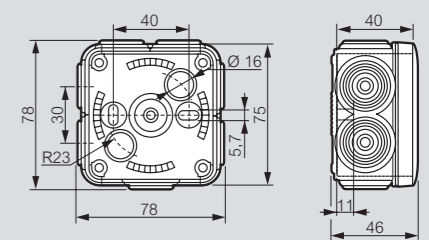
Boîte ronde Ø60 mm réf. 0 920 01



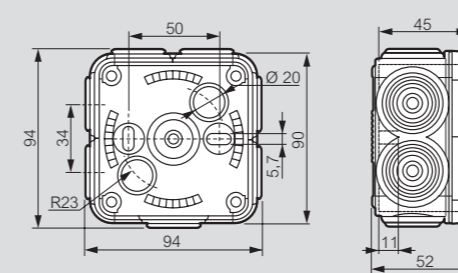
Boîtes rondes Ø70 mm réf. 0 920 02/03



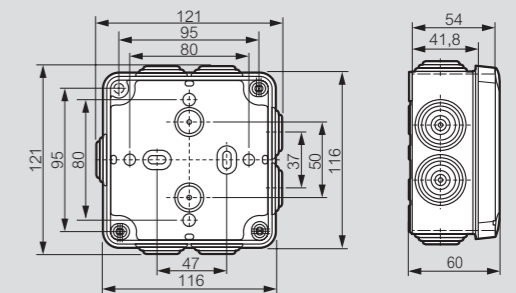
Boîte carrée 65 x 65 mm réf. 0 920 05



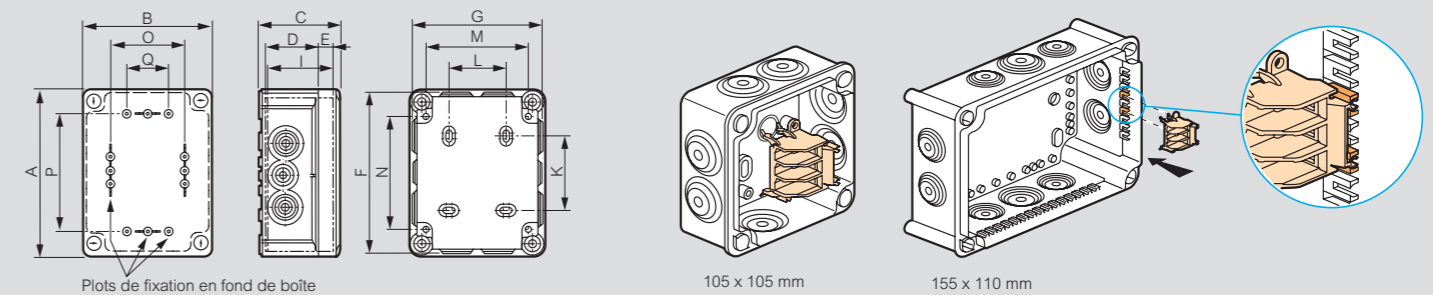
Boîtes carrées 80 x 80 mm réf. 0 920 09/11/12/13/14/15



Boîtes carrées 105 x 105 mm réf. 0 920 20/21/22/23/24/25



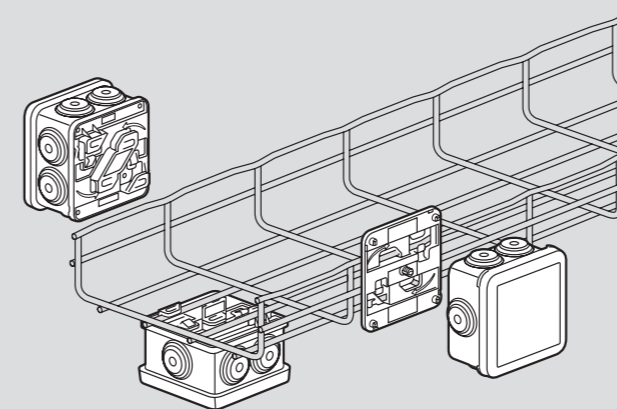
Boîtes Plexo carrées 130 x 130 mm réf. 0 920 32/34, boîtes Plexo rectangulaires, réf. 0 920 41/42/44/45/52/54/62/64/82/84/92/94



Ref. boîte	Dim.	Fixation boîte												Fixation accessoires (vis Ø4 mm)				Surface utile	
		A	B	F	G	C	D	E	I	K	L	M	N	O	P	Q	R	S	
0 920 32/34	130 x 130	150	150	149	149	81	56	18	67	54	70	120	103	106	106	84	102	87	
0 920 41/42/44/45	155 x 110	175	130	173	128	81	56	18	67	79	50	100	128	86	131	64	112	88	
0 920 52/54	180 x 140	200	160	205	165	94	69	18	80	104	50	130	153	116	156	94	137	112	
0 920 62/64	220 x 170	240	190	245	195	94	69	18	80	144	80	160	193	146	196	124	226	142	
0 920 82/84	310 x 240	332	262	340	270	132	97	27	116	220	160	222	276	200	260	150	248	198	
0 920 92/94	360 x 270	382	292	390	300	132	97	27	116	270	190	252	326	230	210	150	298	228	

Principe de mise en œuvre

Fixation des boîtes Plexo sur chemin de câbles fil Boîtes 80 x 80 mm



Fixation des boîtes Plexo sur chemin de câbles tôle Boîtes 80 x 80 mm

