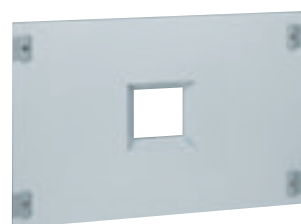
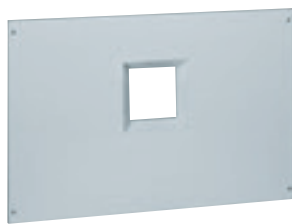


XL³ 4000

montage des DPX³ 1600 version fixe sur platines

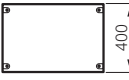

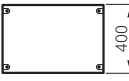


0 211 10



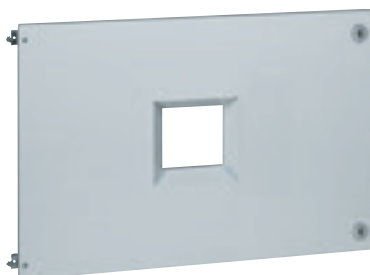
0 209 34

Les platines réglables permettent le raccordement prises avant / prises arrière ainsi que le montage de commande motorisée ou rotative

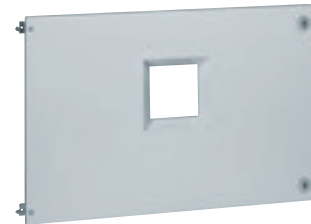
Réf.	Fixation des appareils version fixe
24 modules 36 modules 0 211 04 0 211 03 0 211 06 0 211 03	Platines réglables - Appareils en position verticale Pour 1 DPX ³ 1600 prises avant Pour 1 DPX-IS 1600 ou 1 DPX ³ 1600 prises arrière
0 211 00 ³ 0 211 02	Platines fixes - Appareils en position horizontale ou verticale Pour 1 DPX-IS 1600 ou 1 DPX ³ 1600 prises avant
0 207 36	Platine réglable - Appareils en position horizontale Pour 1 DPX ³ 1600 prises arrière
24 modules 36 modules 0 211 10 ¹ 0 211 12 ² 0 211 11 ² 0 211 12 ²	Plastrons métal pour appareils en position verticale Pour DPX³ 1600 seul 1/4 de tour A vis imperdables Pour 1 DPX³ 1600 avec commande rotative ou motorisée A vis imperdables Pour 1 DPX-IS 1600 verticale A vis imperdables
24 modules 0 211 14 ² 0 211 13	
24 modules 36 modules 0 208 34 ¹ 0 209 34 ² 0 209 84 ²	Plastrons métal pour appareils en position horizontale Pour DPX³ 1600 seul 1/4 de tour A vis imperdables Pour 1 DPX³ 1600 A vis imperdables pour prises arrière avec commande motorisée ou rotative et prises avant avec commande rotative Pour 1 DPX³ 1600 A vis imperdables pour prises avant avec commande motorisée
0 209 35 ²	
0 209 36 ²	
0 208 36	Pour 1 DPX-IS 1600 A vis imperdables

1 : Permettent la préhension et le plombage
2 : Charnières réf. 0 209 59 en option
3 : Montage du DPX-IS uniquement en verticale

XL³ 4000 montage des DPX³ 1600 versions débrochables et inverseurs de sources sur platines réglables



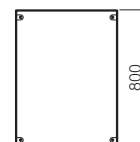
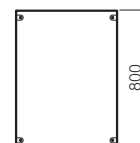
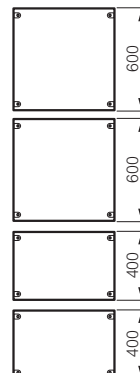
0 211 15



0 212 34

Les platines réglables permettent le raccordement prises avant / prises arrière ainsi que le montage de commande motorisée ou rotative

Réf.	Fixation des DPX ³ version débrochable, prises avant ou arrière
0 211 05	Appareils en position verticale Platine réglable Pour 1 DPX ³ 1600
0 207 35	Appareils en position horizontale Platine réglable Pour 1 DPX ³ 1600 prises arrière
0 211 15	Plastrons métal pour version débrochable Plastrons à charnières et serrure Appareils en position verticale Pour 1 DPX ³ 1600
0 211 16	Pour 1 DPX ³ 1600 avec commande motorisée ou rotative
0 212 34	Appareils en position horizontale Pour 1 DPX ³ 1600
0 212 35	Pour 1 DPX ³ 1600 avec commande motorisée ou rotative
0 206 86 0 206 87	Fixation des DPX version inverseur de sources Appareils en position horizontale Pour 2 DPX ³ 1600 fixe Pour 2 DPX ³ 1600 débrochable
0 209 86 ¹ 0 209 87 ¹	Plastrons métal pour inverseurs de sources Pour DPX³ 1600 version fixe A vis imperdables Pour 2 DPX ³ 1600 Pour 2 DPX ³ 1600 avec commande motorisée
0 212 36 0 212 37	Pour DPX³ 1600 version débrochable A charnières et serrure Pour 2 DPX ³ 1600 Pour 2 DPX ³ 1600 avec commande motorisée



1 : Charnières réf. 0 209 59 en option