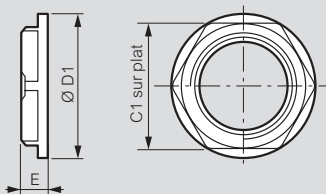


## Ecrous pour presse-étoupe

### ■ Ecrous RAL 9011 et RAL 7035

Polyamide chargé fibre de verre

Dimensions (mm)



ISO

Réf.	Filetage	C1 sur plat	E	Ø D1
3 866 71/0 968 40	ISO 12	17	5	19
3 866 72/0 968 41	ISO 16	22	5	24
3 866 73/0 968 43	ISO 20	26	6	28
3 866 74/0 968 45	ISO 25	32	6	35
3 866 75/0 968 46	ISO 32	42	7	46
3 866 76/0 968 47	ISO 40	50	7	56
3 866 77/0 968 48	ISO 50	60	8	66
3 866 78/0 968 49	ISO 63	75	8	81

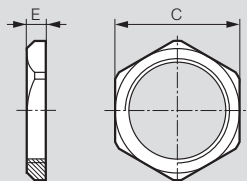
PG

Réf.	Filetage	C1 sur plat	E	Ø D1
3 866 61/0 968 30	PG 7	19	5	21
3 866 62/0 968 31	PG 9	22	5	24
3 866 63/0 968 32	PG 11	24	5	26
3 866 64/0 968 33	PG 13,5	26	6	28
3 866 65/0 968 34	PG 16	30	6	32
3 866 66/0 968 35	PG 21	36	7	38
3 866 67/0 968 36	PG 29	46	7	51
3 866 68/0 968 37	PG 36	60	8	66
3 866 69/0 968 38	PG 42	70/64	8	78/72
3 866 70/0 968 39	PG 48	75/69	8	82/77

### ■ Ecrous métal

Laiton nickelé

Dimensions (mm)



ISO

Réf.	Filetage	C	E
3 866 31	ISO 16	19	3
3 866 32	ISO 20	24	3,5
3 866 33	ISO 25	30	4
3 866 34	ISO 32	36	4
3 866 35	ISO 40	46	5
3 866 36	ISO 50	60	5
3 866 37	ISO 63	70	6

PG

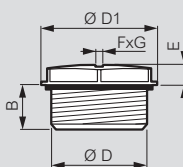
Réf.	Filetage	C	E
3 866 21	PG 7	15	2,8
3 866 22	PG 9	18	2,8
3 866 23	PG 11	21	3
3 866 24	PG 13,5	23	3
3 866 25	PG 16	26	3
3 866 26	PG 21	32	3,5
3 866 27	PG 29	41	4
3 866 28	PG 36	51	5
3 866 29	PG 42	60	6
3 866 30	PG 48	65	6,5

## Bouchons et adaptateurs PG/ISO plastique IP 68

### ■ Bouchons RAL 7001

Polyamide

Dimensions (mm)

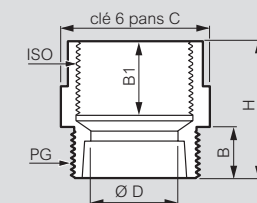


Réf.	Filetage	Ø D	D1	F x G	B	E
0 980 41	ISO 16	15,8	20,5	8 x 2	12	3,9
0 980 43	ISO 20	19,8	25	8 x 2	12	3,8
0 980 45	ISO 25	24,8	30,5	8 x 2	12	4,4
0 980 46	ISO 32	31,8	38	8 x 2	12	4,9
0 980 47	ISO 40	39,8	46,5	8 x 2	12,5	4,9

### ■ Adaptateurs PG/ISO RAL 7001

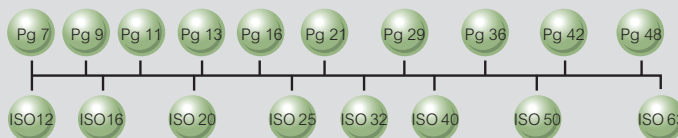
Polyamide

Dimensions (mm)



Réf.	Filetage		Ø C	B1	B	Ø D	H
	mâle PG	femelle ISO					
0 980 84	PG 9	ISO 16	19	9	7	9	19,5
0 980 85	PG 11	ISO 16	22	9	8	9	20
0 980 86	PG 11	ISO 20	24	10	8	12,5	22
0 980 87	PG 13,5	ISO 20	24	10	9	12,5	22
0 980 88	PG 16	ISO 20	27	10	9	12,5	22
0 980 89	PG 16	ISO 25	32	14	9	18	27,5

### ■ Correspondance PG/ISO



### Perçage PG/ISO

Presse-étoupe PG	Emporte pièce Ø (mm)	Presse-étoupe ISO	Emporte pièce Ø (mm)
7	12,7	12	12,7
9	15,2	16	16,2
11	18,6	20	20,4
13,5	20,4	25	25,4
16	22,5	32	32,5
21	28,3	40	40,5
29	37	50	50,8
36	47	63	64
42	54		
48	60		

### Pas filetage PG/ISO

Presse-étoupe PG	Pas	Presse-étoupe ISO	Pas
7	1,27	12	1,5
9	1,41	16	1,5
11	1,41	20	1,5
13,5	1,41	25	1,5
16	1,41	32	1,5
21	1,588	40	1,5
29	1,588	50	1,5
36	1,588	63	1,5
42	1,588		
48	1,588		