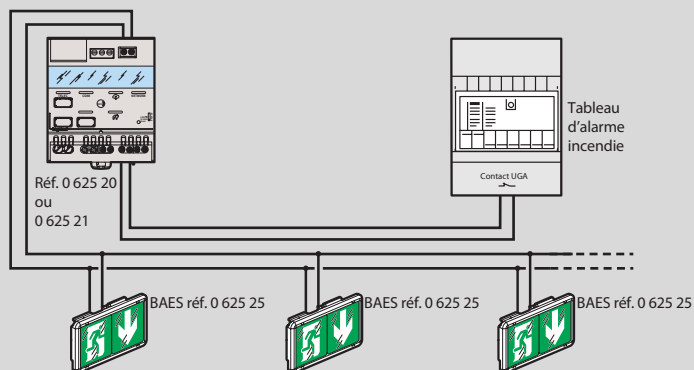


## Passerelle de configuration et télécommandes

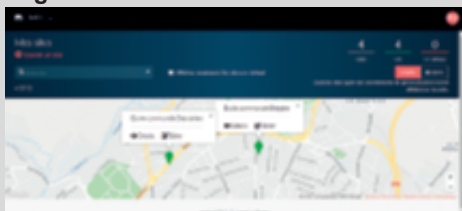
## Télécommandes - pour blocs autonomes ou sources centralisées d'éclairage de sécurité et alarmes incendie

### Principe de câblage en visibilité augmentée



- en mode standard : quand l'alarme se déclenche secteur présent tous les blocs clignotent en même temps
- en mode balisage lumineux d'évacuation les blocs clignotent les uns après les autres selon l'ordre défini pour augmenter la visibilité des dégagements/issues à utiliser et réduire le temps d'évacuation (maximum série de 5 blocs)

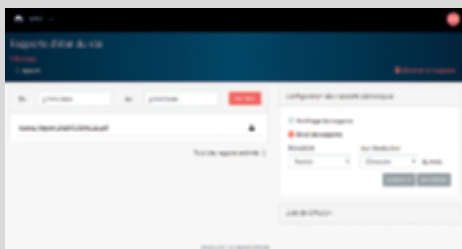
### Fonctionnement en mode connecté avec la télécommande réf. 0 625 20 (IP) ou 0 625 21 (radio) et la Web App. Legrand ERPconnecté



Visualisation de l'ensemble des sites surveillés avec identification des installations présentant des défauts de fonctionnement



Identification du nombre de BAES en défaut, avec indication de la nature des défauts et de la référence des produits concernés

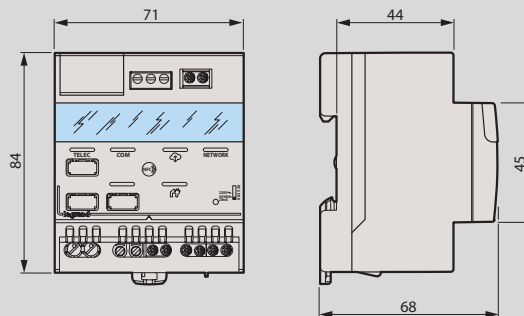


Edition manuelle ou automatique :  
 - d'une fiche d'intervention identifiant les actions de maintenance curatives nécessaires à la remise en état d'une installation en défaut  
 - d'un rapport d'état d'une installation pour consignation au registre de sécurité de l'établissement



Possibilité de création d'une liste de diffusion pour expédition automatique des fiches d'intervention et/ou rapports d'état d'une installation

### Dimensions (mm) réf. 0 625 20



### Caractéristiques techniques télécommande réf. 0 625 20

	Mode standard	Mode connecté
<b>Nombre de blocs</b>	Jusqu'à 600	63
<b>Tension de sortie</b>	15 V (TBTS)	15 V
<b>Tension admissible en bout de ligne pour que la télécommande du bloc fonctionne</b>	12 V	12 V
<b>Alimentation</b>	230 V ~ - 50/60 Hz	

### Schéma de principe d'une installation avec télécommande modulaire SATI Connecté

63 produits maximum avec une longueur de ligne de télécommande de 700 m max.

