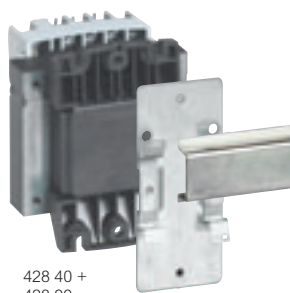
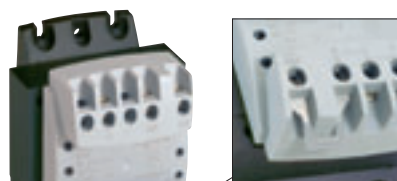


transformateurs d'équipement monophasés



428 40 +
428 99



428 41
livré avec
barrette de connexion

barrette de connexion
fournie jusqu'à 450 VA
(sauf réf. 428 46)



428 75



427 92

Caractéristiques techniques (p. 365)

IP 2X ou xxB jusqu'à 450 VA (jusqu'à 310 VA en 12-24 V) - IK 04
Possibilité de clipsage jusqu'à 160 VA avec accessoires 044 16 ou 428 99
Transformateurs bi-tension secondaire livrés avec barrettes de couplage
Transformateurs jusqu'à 220 VA livrés avec barrette isolée pour connexion de 0 V secondaire / masse (jusqu'à 450 VA sauf réf. 428 46)
Conformes à la norme IEC EN 61558-2-6 pour 12 V et 24 V et conformes à la norme IEC EN 61558-2-4 pour 48 V, 115 V et 230 V
Produits adaptés à la réalisation d'équipements conformes aux normes EN 61131-2, EN 60204-1 et EN 60439-1

Emb.	Réf.	Sécurité		
		12 - 24 V		
		230-400 V (primaire) / 12 - 24 V (secondaire)		
		Puissance (VA)	Borne primaire câble souple (mm ²)	Borne secondaire câble souple (mm ²)
1	428 40	40	1 à 4	1 à 4
1	428 41	63	1 à 4	1 à 4
1	428 42	100	1 à 4	1 à 4
1	428 43	160	1 à 4	1 à 4
1	428 44	220	1 à 4	1 à 4
1	428 45	310	1 à 4	1 à 16
1	428 46	450	1 à 4	1 à 16
1	428 47	630	1 à 4	1 à 16
1	428 49	1 000	0,25 à 6	4 à 35
		24 V		
		230-400 V (primaire) / 24 V (secondaire)		
		Puissance (VA)	Borne primaire câble souple (mm ²)	Borne secondaire câble souple (mm ²)
1	428 55	40	1 à 4	1 à 4
1	428 56	63	1 à 4	1 à 4
1	428 57	100	1 à 4	1 à 4
1	428 58	160	1 à 4	1 à 4
1	428 59	220	1 à 4	1 à 4
1	428 60	310	1 à 4	1 à 16
1	428 61	450	1 à 4	1 à 16
1	428 62	630	1 à 4	1 à 16



Emb.	Réf.	Séparation des circuits		
		115 - 230 V		
		230-400 V (primaire) / 115 - 230 V (secondaire)		
		Puissance (VA)	Borne primaire câble souple (mm ²)	Borne secondaire câble souple (mm ²)
1	427 85	40	1 à 4	1 à 4
1	427 86	63	1 à 4	1 à 4
1	427 87	100	1 à 4	1 à 4
1	427 88	160	1 à 4	1 à 4
1	427 89	220	1 à 4	1 à 4
1	427 90	310	1 à 4	1 à 4
1	427 91	450	1 à 4	1 à 4
1	427 92	630	1 à 4	1 à 4



Emb.	Réf.	Accessoires
5	428 99	Platine pour clipsage sur rail jusqu'à 160 VA
10	044 16	Pour clipsage sur rail (montage à 90°) des transformateurs jusqu'à 160 VA à l'aide de 2 griffes
		Trou taraudé pour vis Ø4 mm



Emb.	Réf.	Sécurité (24 V) ou séparation (48 V)		
		24 - 48 V		
		230-400 V (primaire) / 24 - 48 V (secondaire)		
		Puissance (VA)	Borne primaire câble souple (mm ²)	Borne secondaire câble souple (mm ²)
1	428 70	40	1 à 4	1 à 4
1	428 71	63	1 à 4	1 à 4
1	428 72	100	1 à 4	1 à 4
1	428 73	160	1 à 4	1 à 4
1	428 74	220	1 à 4	1 à 4
1	428 75	310	1 à 4	1 à 4
1	428 76	450	1 à 4	1 à 4
1	428 77	630	1 à 4	1 à 16



Transformateurs de sécurité, de séparation des circuits, pour locaux hospitaliers, d'isolement, autotransformateurs

voir p. 472